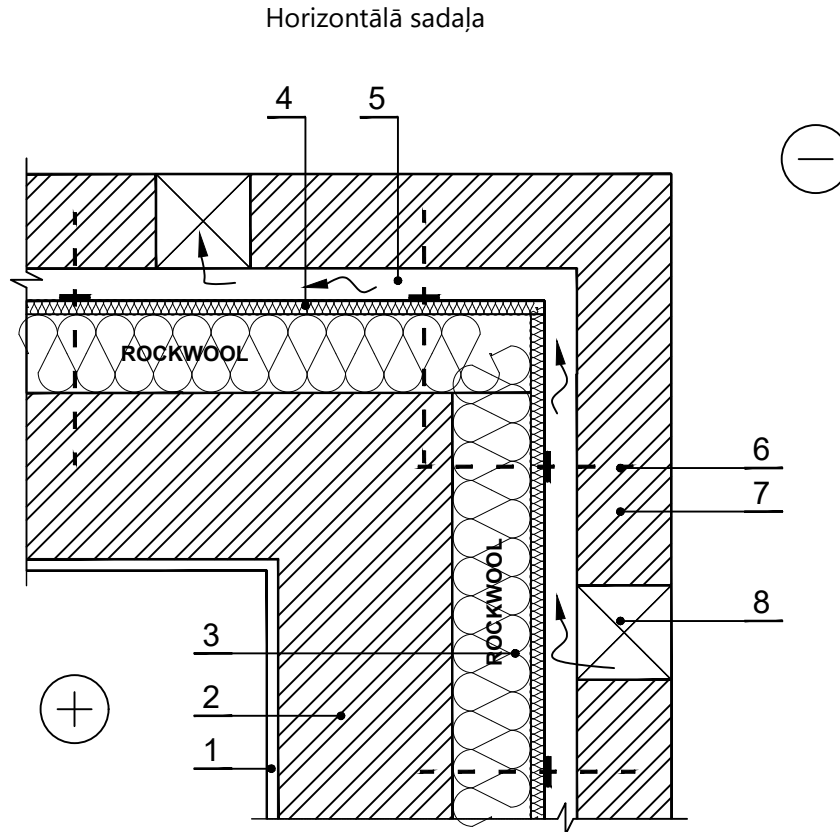


TMS.3.5.4. Sienu siltināšana apdarē izmantojot ķieģeļu apdari (ārējais stūris)



PIEZĪMES: Starpsienu mūrēšanai var izmantot betona, keramzīta vai citus blokus.

1 Iekštelpu apdare

6 Elastīgs savienojums

2 Sienu konstrukcija

7 Ķieģeļu mūra siena

3 Siltumizolācija - 0,035 W/mK, SUPERROCK /
0,034 W/mK, SUPERROCK PREMIUM /
0,033 W/mK, ROCKTON PREMIUM

8 Atstarpe gaisa ventilācijai

4 Vēja izolācija - 0,033 W/mK, VENTIROCK SUPER /
VENTIROCK F SUPER, d=30 mm

5 Ventilējama gaisa šķirkārta