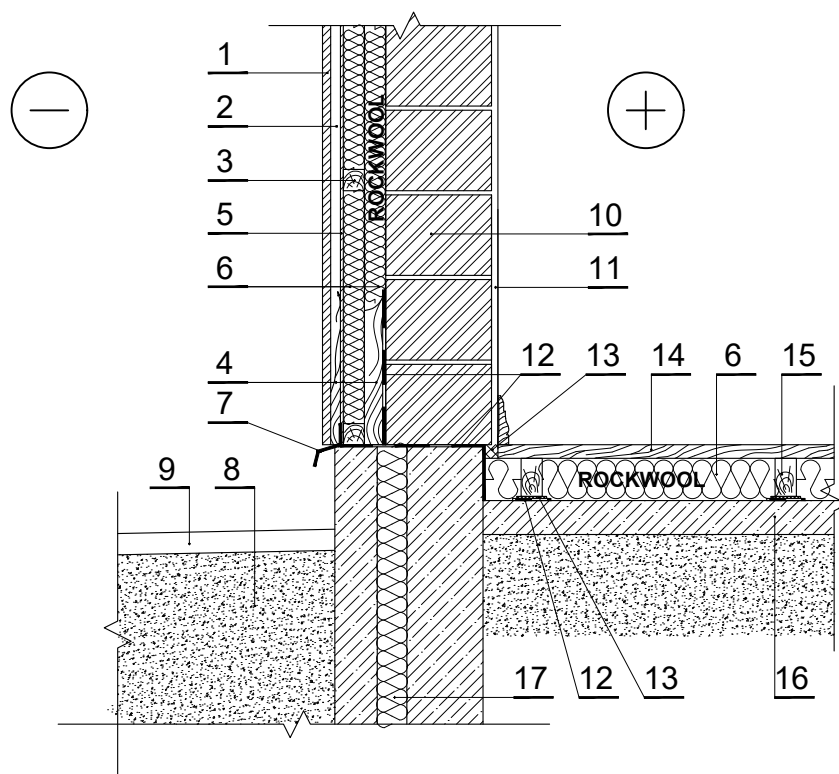


## IVS.2.1.6. Bloku mūra siena ar ventilējamu gaisa spraugu un plākšņu apdari



1 Ārējā apdare	11 Iekšējā apdare
2 Ventilējama gaisa šķirkārta	12 Hidroizolācija
3 Horizontālas sijas - koks 700 kg/m <sup>3</sup>	13 Elastīga starplika
4 Vertikālas sijas - koks 700 kg/m <sup>3</sup>	14 Grīdas segums
5 Vēja izolācija - difūzijas plēve	15 Balsti - koks 700 kg/m <sup>3</sup>
6 Siltumizolācija - 0,035 W/mK, ROCKWOOL SUPERROCK	16 Armēta cementa javas vai betona grīda 1700 kg/m <sup>3</sup>
7 Skārda elements	17 Pamatu siltumizolācija
8 Drenāžas slānis	
9 Betona mala	
10 Sienas konstrukcija	