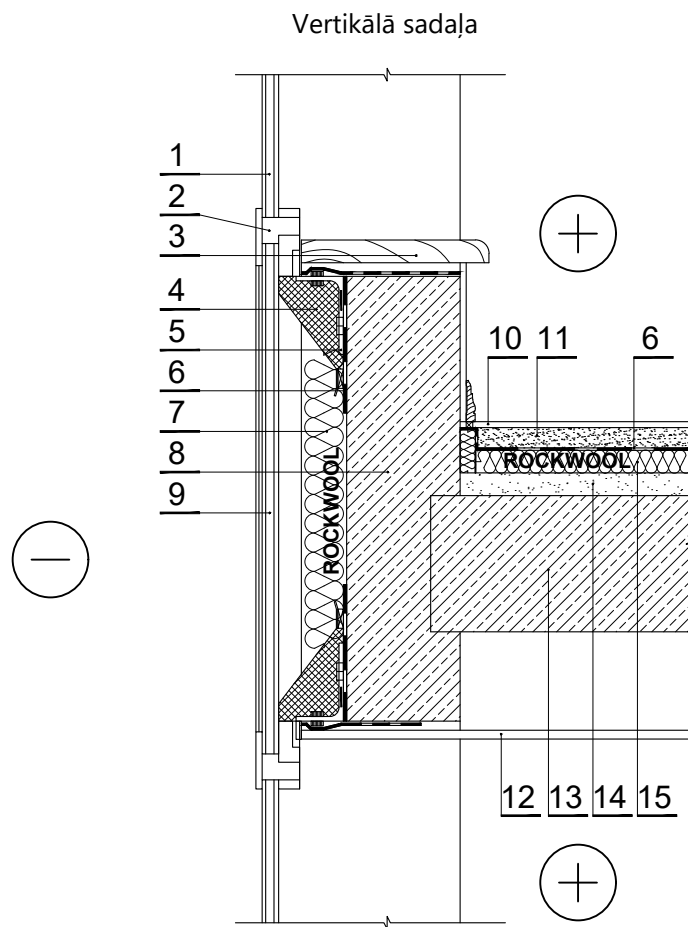


## IVS.5.3.5. Sienu siltināšana apdarē izmantojot stiklu



PIEZĪMES: Grīda ir uzstādīta atbilstoši ražotāja prasībām.

Izlīdzinošais slānis vismaz 50 mm biezs (armatūras siets 150x150 mm, stieples diametrs 4 mm).

1	Loga rāmis	8	Sienu konstrukcija
2	Loga rāmis	9	Fasādes apdares plāksne - stikls
3	Palodze	10	Grīdas segums
4	Stiprinājuma elements	11	Armēta cementa javas vai betona grīda 1700 kg/m <sup>3</sup>
5	Stūra profils	12	Piekaramie griesti
6	Hidroizolācija	13	Dzelzsbetona out plāksne
7	Siltumizolācija - 0,033 / 0,034 W/mK, ROCKWOOL VENTIROCK SUPER / VENTIROCK PLUS	14	Smilšu slānis
		15	Siltumizolācija - 0,036 W/mK, ROCKWOOL STEP ROCK PLUS