

FRONTROCK L

Izstrādājuma informācija

Fasādes plāksnes ar vertikālu šķiedras orientējumu

Marķējuma kods:

MW-EN 13162-T5-DS(70,-)-DS(70,90)-CS(10\Y)40-TR80-WS-WL(P)-MU1

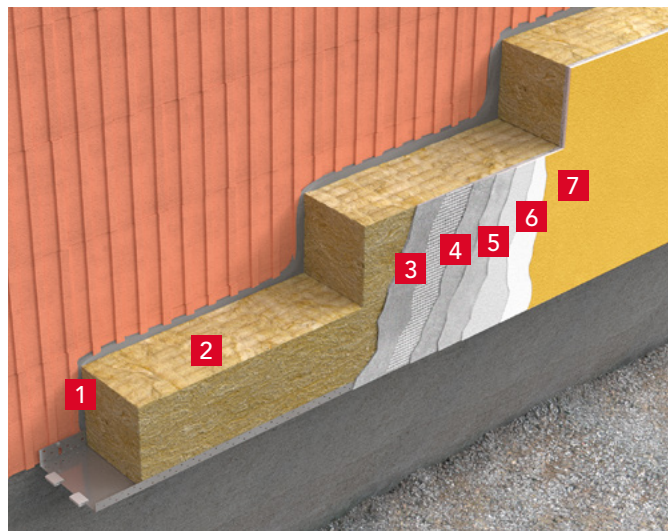
Sertifikāts: 1390-CPR-0211/09/P; 1390-CPR-0210/09/P

Tehniskie dati

- Deklarētā siltumvadītspēja: $\lambda_D = 0,041 \text{ W/m}\cdot\text{K}$
- Īstermiņa ūdens absorbcija: $\leq 1,0 \text{ kg/m}^2$
- Ilglaiķīga ūdens absorbcija: $\leq 3,0 \text{ kg/m}^2$
- Produkta ugunsdrošības klasifikācija: **A1**
- Ūdens tvaika caurlaidība: $\mu = 1$
- Stiprība stiepjot perpendikulāri virsmai: $\geq 80 \text{ kPa}$
- Spiedes stiprība: $\geq 40 \text{ kPa}$
- Gaisa caurlaidības pretestība: $R_a > 6 \text{ kPa} \cdot \text{s} \cdot \text{m}^2$

Produkta pielietojums

Akmens vates plāksnes FRONTROCK L pielieto ārējo siltumizolācijas kompozītās sistēmas (ETICS), zemapmetuma fasāžu un cokolu siltināšanā kā apmetuma pamatni.



- 1 Līmes maisījums
- 2 **FRONTROCK L**
- 3 Armējošais slānis ar stikla šķiedras sietu
- 4 Grunts
- 5 Polimēru-minerālu apmetums
- 6 Silikāta grunts
- 7 Silikāta krāsa



Garums [mm]	Platums [mm]	Biezums [mm]	Materiāla kods	Siltuma pretestība R_D	Daudzums iepakojumā		Daudzums paletē	
				[$\text{m}^2\cdot\text{K}/\text{W}$]	[gb.]	[m^2]	[gb.]	[m^2]
1200	200	50	281752	1,20	8	1,92	30	57,60
1200	200	100	281755	2,40	4	0,96	30	28,80
1200	200	120	281756	2,90	4	0,96	25	24,00
1200	200	150	281758	3,65	4	0,96	20	19,20
1200	200	200	281761	4,85	4	0,96	15	14,40

Paletes izmēri, mm: 2000 x 1200 x 1340.