

FRONTROCK SUPER

Izstrādājuma informācija

Divu blīvumu fasādes plāksnes

Marķējuma kods:

MW-EN13162-T5-DS(70,-)-DS(70,90)-CS(10)20-TR10-PL(5)250-WS-WL(P)-MU1

Sertifikāts: 1390-CPR-0255/10/P; 1390-CPR-0256/10/P;

1390-CPR-0168/09/P; 1390-CPR-0452/16/P

Tehniskie dati

- Deklarētā siltumvadītspēja: $\lambda_D = 0,036 \text{ W/m}\cdot\text{K}$
- Īstermiņa ūdens absorbcija: $\leq 1,0 \text{ kg/m}^2$
- Ilglaiķīga ūdens absorbcija: $\leq 3,0 \text{ kg/m}^2$
- Produkta ugunsdrošības klasifikācija: **A1**
- Ūdens tvaika caurlaidība: $\mu = 1$
- Stiprība spiedē (pie 10% deformācijas): $\geq 20 \text{ kPa}$
- Stiprība stiepjot perpendikulāri virsmai: $\geq 10 \text{ kPa}$
- Punkta slodze: $\geq 250 \text{ N}$
- Gaisa caurlaidības pretestība: $R_a > 6 \text{ kPa} \cdot \text{s} \cdot \text{m}^2$

Papildu dati

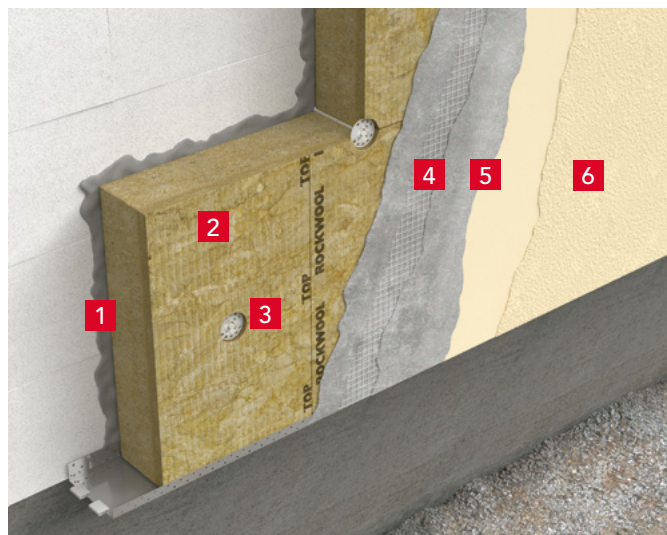
- Augšējā sablīvētā slāņa spiedes stiprība (pie 10% deformācijas): $\geq 40 \text{ kPa}$
- Cietākā (blīvākā) plāksnes puse ir atzīmēta ar marķējumu
- Plāksnes jāmontē ar marķējumu uz ārpusi

Produkta pielietojums

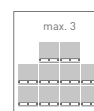
Akmens vates plāksnes FRONTROCK SUPER pielieto ārējo

siltumizolācijas kompozītās sistēmas (ETICS), zemapmetuma fasāžu un

cokolu siltināšanā kā apmetuma pamatni.



- 1 Līmes maisījums
- 2 **FRONTROCK SUPER**
- 3 Stiprinājuma dībeļi
- 4 Armējošais slānis ar stikla šķiedras sietu
- 5 Grunts
- 6 Dekoratīvais apmetums



Garums	Platums	Biezums	Materiāla kods	Siltuma pretestība R_D	Daudzums iepakojumā		Daudzums paletē	
				$[\text{m}^2 \cdot \text{K/W}]$	[gb.]	$[\text{m}^2]$	[gb.]	$[\text{m}^2]$
1000	600	80	281718	2,20	3	1,80	20	36,00
1000	600	100	281719	2,75	3	1,80	16	28,80
1000	600	120	281720	3,30	3	1,80	12	21,60
1000	600	140	281721	3,85	2	1,20	16	19,20
1000	600	150	281724	4,15	2	1,20	16	19,20
1000	600	160	281725	4,40	2	1,20	12	14,40
1000	600	180	281726	5,00	2	1,20	12	14,40
1000	600	200	281727	5,55	2	1,20	12	14,40

Paletes izmēri, mm: 2000 x 1200 x 1330.