

ROCKTECT Twinline

Izstrādājuma informācija

ROCKTECT Twinline vienpusēja līmlente

Tehniskie dati

- Biezums: **0,27 mm**
- Līme: **modificēts akrils**
- Izturība pret atlīmēšanos (no tērauda): **≥ 15 N/cm**
- UV izturība: **> 6 mēneši**
- Eksploatācijas temperatūra: **no -40 līdz +70 °C**
- Zemākā temperatūra līmēšanas laikā: **-5 °C**

Izmantošana

ROCKTECT Twinline vienpusēja līmlente tiek lietota vertikālo un/vai horizontālo šuvju hermetizēšanai starp vēja izolācijas plātnēm WPI PLUS vēdināmo fasāžu norobežojošajās konstrukcijās, lai nodrošinātu uzticamu siltumizolācijas slāņa aizsardzību pret vēju un/vai nokrišņiem. WPI PLUS plātņu šuves var hermetizēt arī ar citu ražotāju līmlenti, kam ir līdzīgas īpašības kā ROCKTECT Twinline.



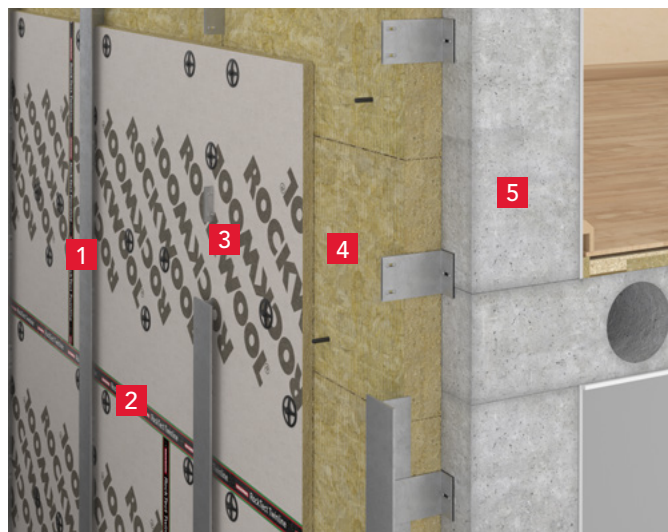
Montāžas un uzglabāšanas nosacījumi

ROCKTECT Twinline līmlentei piemīt laba saķere ar visu veidu plēvēm un dažādām virsmām, tāpēc tā ir piemērota līmēšanai pie:

- metāla,
- plastmasas,
- polietilēna,
- alumīnija folijas,
- papīra,
- ēvelēta koka un tā izstrādājumiem (OSB, finieris, kokskaidu plāksnes u. c.), kā arī izmantošanai gan iekšējās, gan ārējās. Līmējamajām virsmām ir jābūt tīrām, sausām un bez taukiem.

Līmlentei piemīt liela izturība pret novecošanos un tā tiek izmantota plašā temperatūras diapazonā no -40 līdz +70 °C, bet zemākā līmēšanas temperatūra ir -5 °C.

Līmlente jāuzglabā aizvērtās telpās normālos nosacījumos: temperatūrā no 15 līdz 30 °C un relatīvajā mitrumā < 65 %.



- 1 Fasādes apdares stiprinājuma elementi
- 2 **ROCKTECT Twinline**
- 3 WPI PLUS
- 4 SUPERROCK
- 5 Ēkas nesošā sienas konstrukcija

Garums	Platums	Materiāla kods	Daudzums iepakojumā	
			[gb.]	[m]
25000	60	125848	1	25