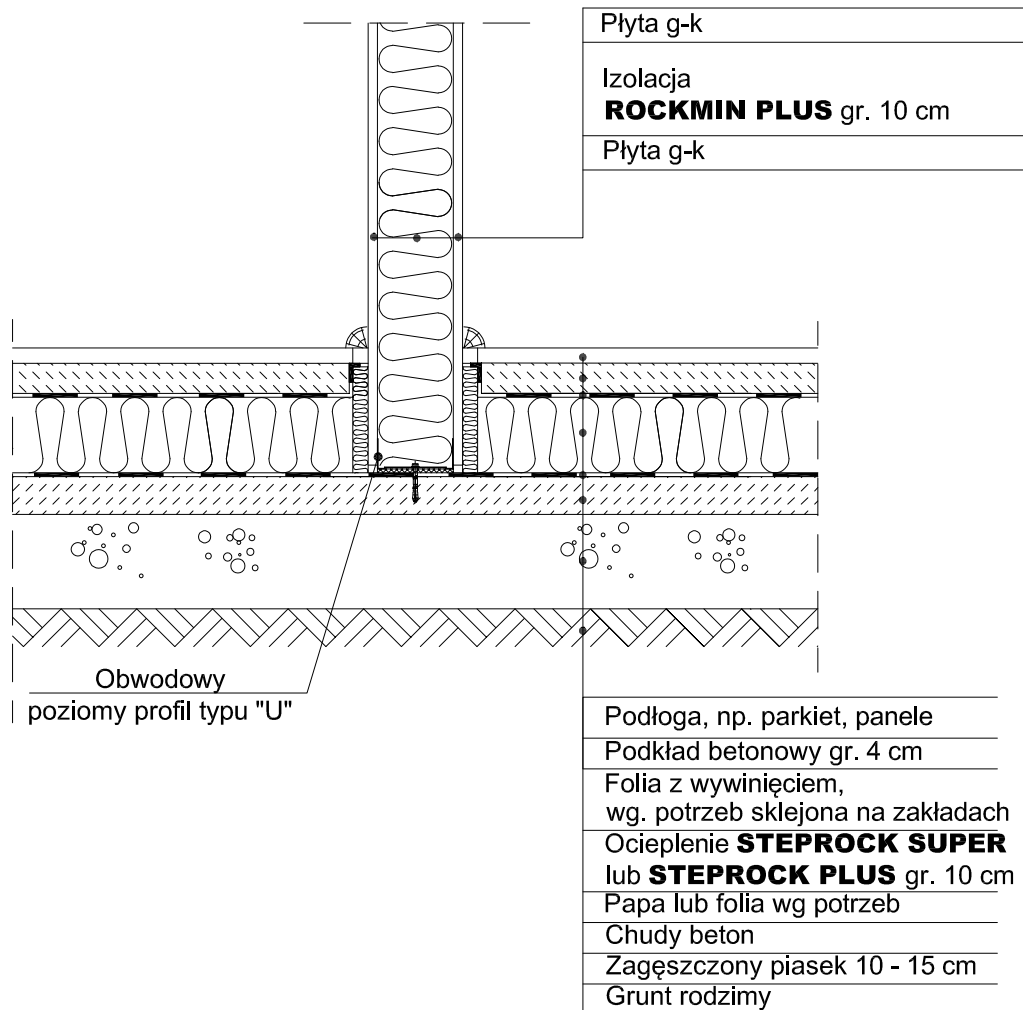


## Ocieplenie i izolacja akustyczna ściany działowej na pojedynczej konstrukcji stalowej

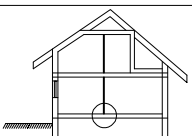



Płyta g-k
Izolacja <b>ROCKMIN PLUS</b> gr. 10 cm
Płyta g-k

Podłoga, np. parkiet, panele
Podkład betonowy gr. 4 cm
Folia z wywinieciem, wg. potrzeb sklejona na zakładach
Ocieplenie <b>STEPROCK SUPER</b> lub <b>STEPROCK PLUS</b> gr. 10 cm
Papa lub folia wg potrzeb
Chudy beton
Zagęszczony piasek 10 - 15 cm
Grunt rodzimy

### UWAGA!

- Wykonanie ściany na warstwie podkładu podłogi pływającej powoduje znaczne zwiększenie przenoszenia bocznego, a w konsekwencji prowadzi do obniżenia izolacyjności akustycznej ściany o kilka dB.
- W miejscach łączenia płyt g-k z rusztem oraz w miejscach łączenia ściany działowej z podłogą, sufitem i ścianą poprzeczną stosujemy podkładki tłumiące.

Ściana działowa	10.1.1.	JEDNOSTKA PROJEKTOWA:				
Styk ściany działowej z podłogą na gruncie		OBIEKT:				
		INWESTOR:		UPRAWNIENIA	PODPIS / DATA	
		AUTOR:				
		OPRACOWAŁ:				
		SPRAWDZIŁ:				
		NAZWA PLIKU:	STADIUM:	BRANŻA:	SKALA	NUMER RYSUNKU
		10.1.1.dwg	ARCHITEKTURA	1:10		