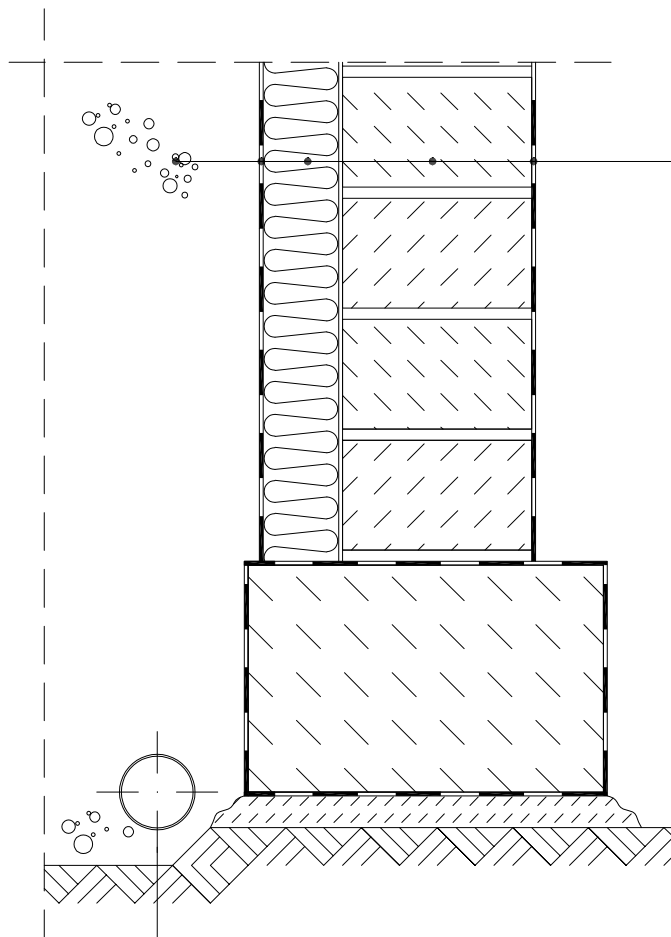



Ocieplenie dwuwarstwowej ściany fundamentowej



Piasek
Preparat bitumiczny
Ocieplenie gr. 10 cm
Bloczki betonowe lub beton wylewany albo cegła pełna z obrzutką
Preparat bitumiczny

wg potrzeby drenaż ϕ 100 z filtrem odwrotnym oraz geowłókniną

Ściana zewnętrzna fundamentowa	1.2.	JEDNOSTKA PROJEKTOWA:				
Styk ściany z ławą		OBIEKT:				
		INWESTOR:		UPRAWNIENIA	PODPIS / DATA	
		AUTOR:				
		OPRACOWAŁ:				
		SPRAWDZIŁ:				
		NAZWA PLIKU:	STADIUM:	BRANŻA:	SKALA	NUMER RYSUNKU
		1.2.dwg		ARCHITEKTURA	1:10	