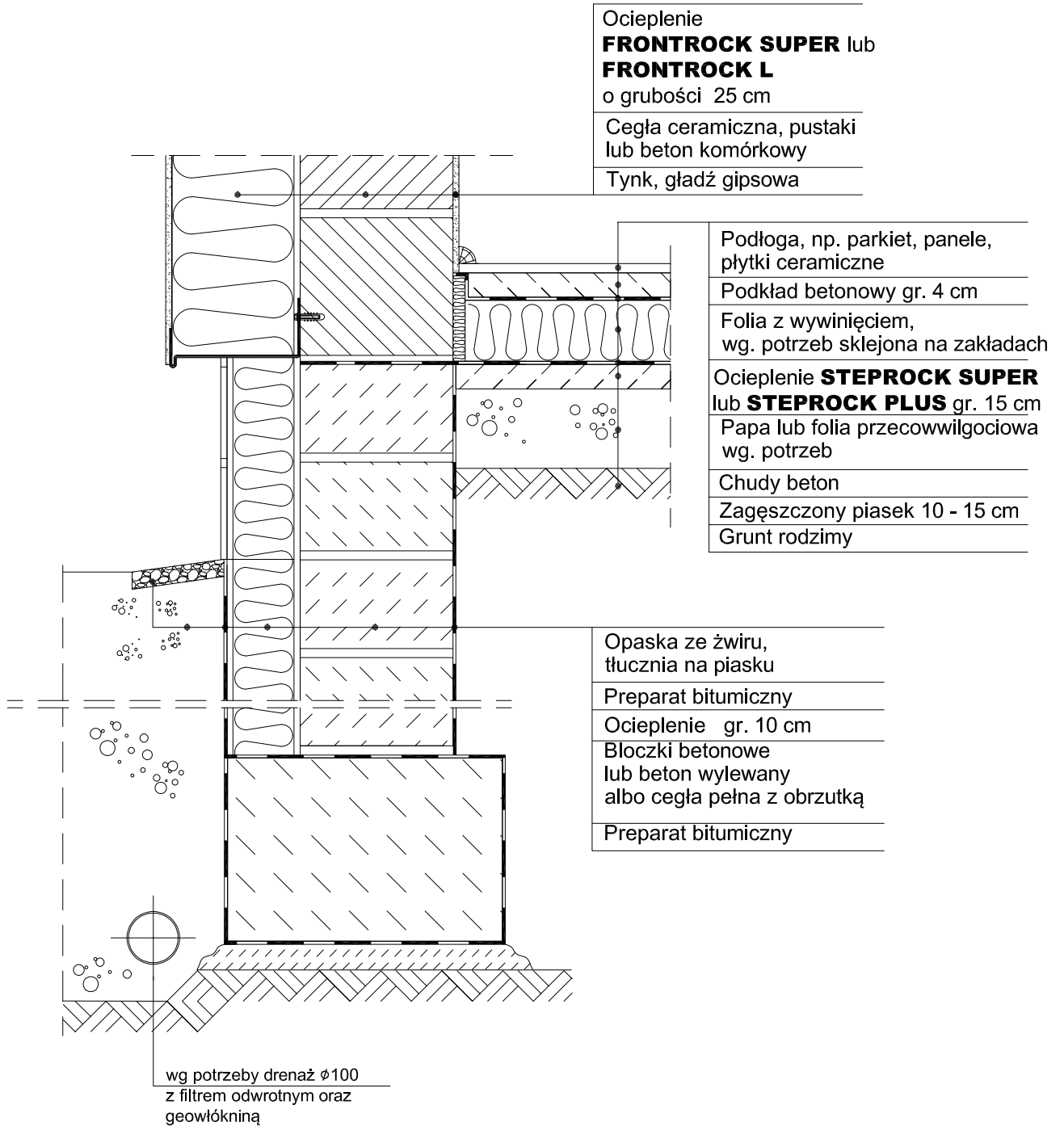


# Ocieplenie dwuwarstwowej ściany zewnętrznej nadziemna i podłogi na gruncie na podkładzie betonowym



Ocieplenie  
**FRONTROCK SUPER** lub  
**FRONTROCK L**  
 o grubości 25 cm  
 Cegła ceramiczna, pustaki  
 lub beton komórkowy  
 Tynk, gładź gipsowa

Podłoga, np. parkiet, panele,  
 płytki ceramiczne  
 Podkład betonowy gr. 4 cm  
 Folia z wywinięciem,  
 wg. potrzeb sklejona na zakładach  
 Ocieplenie **STEPROCK SUPER**  
 lub **STEPROCK PLUS** gr. 15 cm  
 Papa lub folia preczewwilgociowa  
 wg. potrzeb  
 Chudy beton  
 Zagęszczony piasek 10 - 15 cm  
 Grunt rodzimy

Opaska ze żwiru,  
 tłucznia na piasku  
 Preparat bitumiczny  
 Ocieplenie gr. 10 cm  
 Bloczki betonowe  
 lub beton wylewany  
 albo cegła pełna z obrzutką  
 Preparat bitumiczny

wg potrzeby drenaż  $\varnothing 100$   
 z filtrem odwrotnym oraz  
 geowłókniną

**UWAGA!**

- Przy wykorzystaniu płyt **FRONTROCK L** dla "silnych" podłoży (np. ściany z betonu, elementów ceramicznych, keramzytowych, silikatowych) do 20 m wysokości budynku stosujemy tylko samo klejenie (rozprowadzamy zaprawę klejącą na całej powierzchni płyty), zaś powyżej 20 m dla ww. podłoża oraz od poziomu terenu dla tzw. "słabych", czyli np. istniejącego tynku lub gazobetonu, zawsze mocujemy dodatkowo min. czterema łącznikami na m<sup>2</sup> ściany w strefie środkowej i siedmioma w strefie brzegowej z talerzykami o średnicy 14 cm.
- W przypadku ogrzewania podłogowego stosujemy ocieplenie z płyt **STEPROCK** o gr. 15 cm, w celu uniknięcia nadmiernego ogrzewania ogromnej masy gruntu.

Ściana zewnętrzna dwuwarstwowa	7.1.2.1.	JEDNOSTKA PROJEKTOWA:			
Styk ściany z podłogą		OBIEKT:			
		INWESTOR:		UPRAWNIENIA	PODPIS / DATA
		AUTOR:			
		OPRACOWAŁ:			
		SPRAWDZIŁ:			
		NAZWA PLIKU:	STADIUM:	BRANŻA:	SKALA
www.rockwool.pl e-mail: doradcy@rockwool.pl tel. 0801 66 00 36		7.1.2.1.dwg	ARCHITEKTURA	1:10	