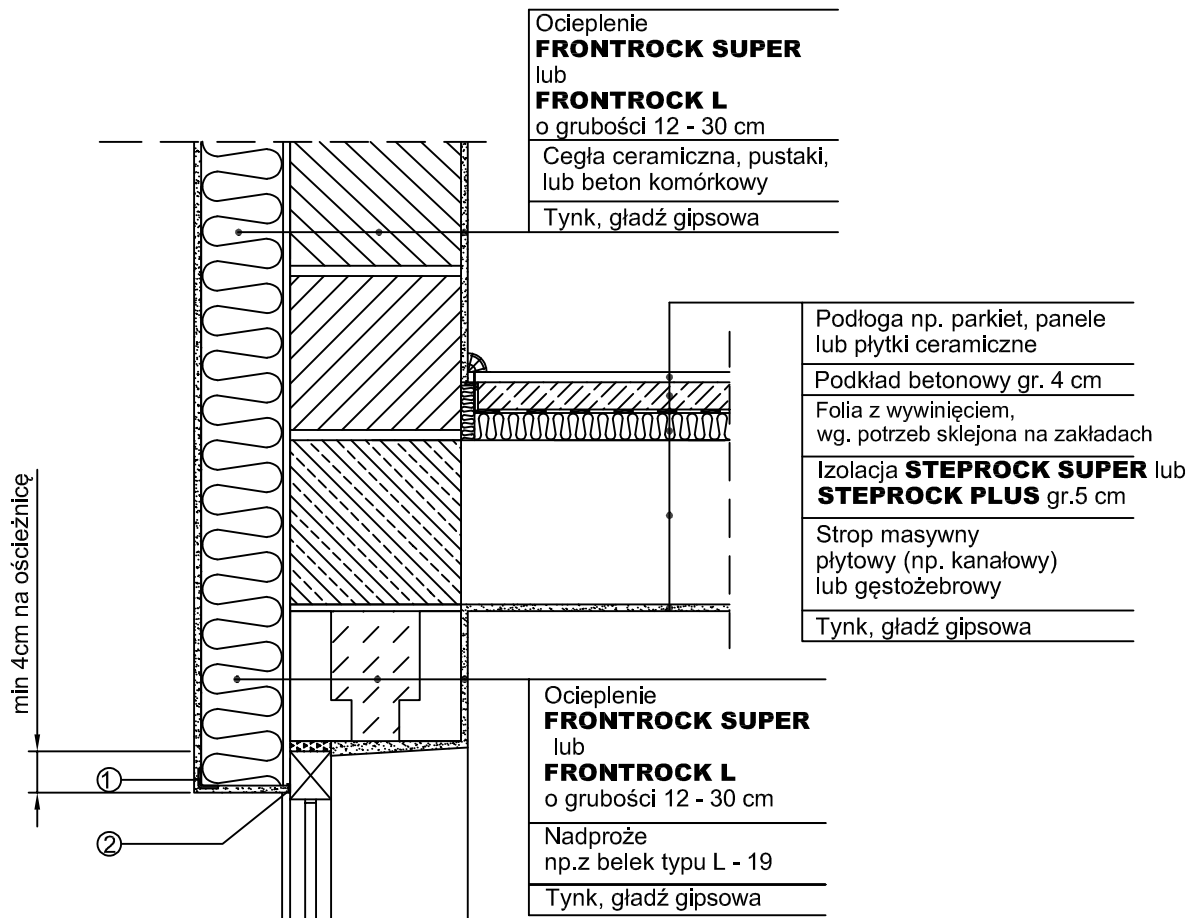


Ocieplenie dwuwarstwowej ściany zewnętrznej nadziemia z nadprożem



UWAGA !

- Przy wykorzystaniu płyt **FRONTROCK L** dla "silnych" podłoży (np. ściany z betonu, elementów ceramicznych, keramzytowych, silikatowych)
- do 20 m wysokości budynku stosujemy tylko samo klejenie (rozprowadzamy zaprawę klejącą na całej powierzchni płyty), zaś powyżej 20 m dla ww. podłoży oraz od poziomu terenu dla tzw. "słabych" czyli np. istniejącego tynku lub gazobetonu zawsze mocujemy dodatkowo min. czterema łącznikami na m² ściany w strefie środkowej i siedmioma w strefie brzegowej z talerzykami o średnicy 14 cm.
- Dla zminimalizowania mostka liniowego ościeżnicy zawsze montujemy okna lub drzwi w licu zewnętrznym ściany nośnej.
- Wokół otworu oprócz parapetu zewnętrznego okna, progu drzwi montujemy listwę narożną ① z siatką typu .
- Listwę ② przyokienną , umożliwiającą ocieplenie ościeży w przypadku usytuowania okna poza licem ściany, a także zakrycie folią całego okna, przyklejamy do ościeżnicy oprócz parapetu.

Ściana zewnętrzna dwuwarstwowa	7.1.2.no.	JEDNOSTKA PROJEKTOWA:				
Nadproże okna - przekrój pionowy		OBIEKT:				
		INWESTOR:		UPRAWNIENIA	PODPIS / DATA	
		AUTOR:				
		OPRACOWAŁ:				
		SPRAWDZIŁ:				
		NAZWA PLIKU:	STADIUM:	BRANŻA:	SKALA	NUMER RYSUNKU
		7.1.2.no.dwg		ARCHITEKTURA	1:10	

