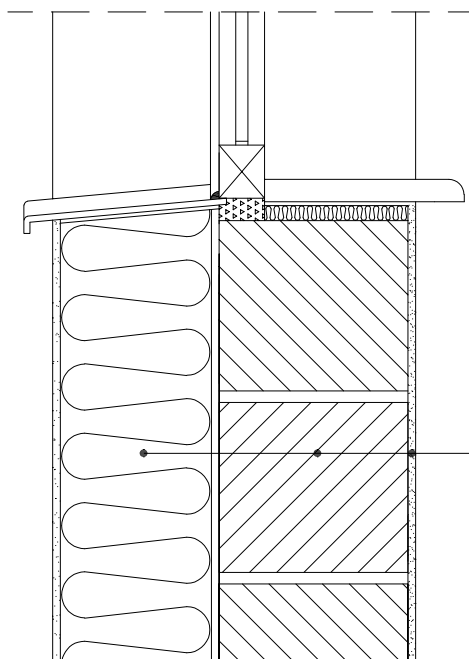


Ocieplenie dwuwarstwowej ściany zewnętrznej nadziemia w miejscu parapetu




Ocieplenie
FRONTROCK SUPER lub
FRONTROCK L
 o grubości 12-30 cm

Cegła ceramiczna, pustaki
 lub beton komórkowy

Tynk, gładź gipsowa

UWAGA!

- Przy wykorzystaniu płyt **FRONTROCK L**, dla "silnych" podłoży (np. ściany z betonu, elementów ceramicznych, keramzytowych, silikatowych) do 20 m wysokości budynku stosujemy tylko samo klejenie (rozprowadzamy zaprawę klejącą na całej powierzchni płyty), zaś powyżej 20 m dla ww. podłoży oraz od poziomu terenu dla tzw. "słabych", czyli np. istniejącego tynku lub gazobetonu, zawsze mocujemy dodatkowo min. czterema łącznikami na m² ściany w strefie środkowej i siedmioma w strefie brzegowej z talerzykami o średnicy 14 cm.
- Dla zminimalizowania mostku liniowego ościeżnicy zawsze montujemy okna lub drzwi w licu zewnętrznym ściany nośnej, a ocieplenie ściany wykonujemy tak, aby zachodziło min. 4 cm na ościeżnicę okna, tworząc węgierek.
- Wokół otworu oprócz parapetu zewnętrznego okna, progu drzwi montujemy listwę narożną z siatką typu .
- Pod parapetem wewnętrznym można wykonać, wg potrzeb, wnękę dla późniejszego montażu grzejnika.

Ściana zewnętrzna dwuwarstwowa	7.1.2.po.	JEDNOSTKA PROJEKTOWA:				
Próg okna z parapetem		OBIEKT:				
		INWESTOR:		UPRAWNIENIA	PODPIS / DATA	
		AUTOR:				
		OPRACOWAŁ:				
		SPRAWDZIŁ:				
		NAZWA PLIKU:	STADIUM:	BRANŻA:	SKALA	NUMER RYSUNKU
www.rockwool.pl e-mail: doradcy@rockwool.pl tel. 0801 66 00 36		7.1.2.po.dwg		ARCHITEKTURA	1:10	