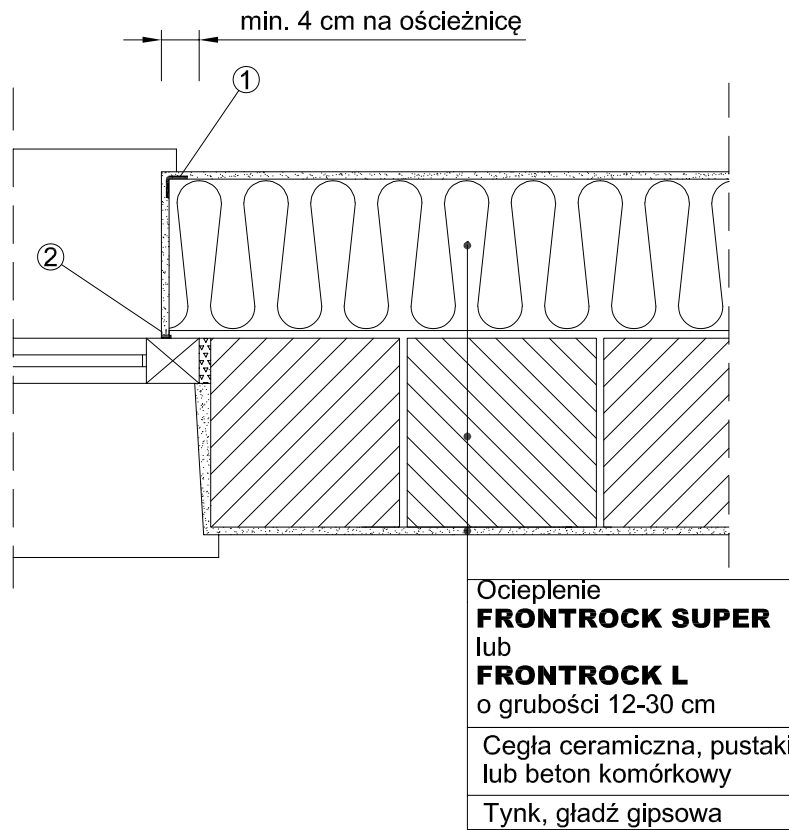
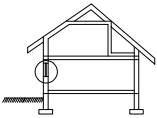



Ocieplenie dwuwarstwowej ściany zewnętrznej nadziemia w rzucie otworu okiennego



UWAGA!

- Przy wykorzystaniu płyt **FRONTROCK L**, dla "silnych" podłoży (np. ściany z betonu, elementów ceramicznych, keramzytowych, silikatowych) do 20 m wysokości budynku stosujemy tylko samo klejenie (rozprowadzamy zaprawę klejącą na całej powierzchni płyty), zaś powyżej 20 m dla ww. podłoży oraz od poziomu terenu dla tzw. "słabych", czyli np. istniejącego tynku lub gazobetonu, zawsze mocujemy dodatkowo min. czterema łącznikami na m² ściany w strefie środkowej i siedmioma w strefie brzegowej z talerzykami o średnicy 14 cm.
- Dla zminimalizowania mostku liniowego ościeżnicy zawsze montujemy okna lub drzwi w licu zewnętrznym ściany nośnej, a ocieplenie ściany wykonujemy tak, aby zachodziło min. 4 cm na ościeżnicę okna, tworząc węgarek.
- Wokół otworu oprócz parapetu zewnętrznego okna, progu drzwi montujemy listwę narożną (1) z siatką typu .
- Listwę (2) przyokienną, umożliwiającą ocieplenie ościeży w przypadku usytuowania okna poza licem ściany, a także zakrycie folią całego okna, przyklejamy do ościeżnicy oprócz parapetu.

Ściana zewnętrzna dwuwarstwowa	7.1.2.ro.	JEDNOSTKA PROJEKTOWA:				
Ościeże okna - rzut		OBIEKT:				
		INWESTOR:	UPRAWNIENIA			
		AUTOR:	PODPIS / DATA			
		OPRACOWAŁ:				
		SPRAWDZIŁ:				
www.rockwool.pl e-mail: doradcy@rockwool.pl tel. 0801 66 00 36		NAZWA PLIKU:	STADIUM:	BRANŻA:	SKALA:	NUMER RYSUNKU:
		7.1.2.ro.dwg		ARCHITEKTURA	1:10	