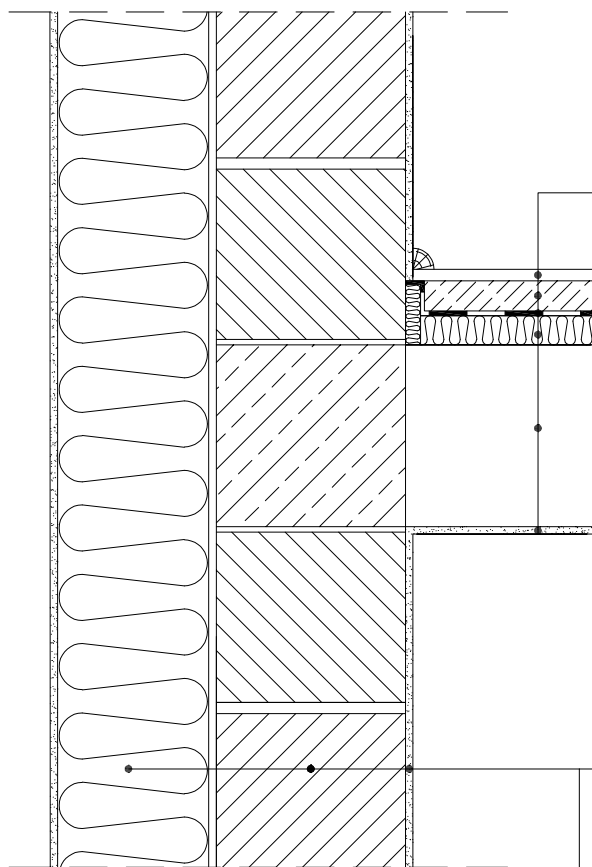


Ocieplenie dwuwarstwowej ściany zewnętrznej nadziemnia oraz podłogi na podkładzie betonowym na masywnym stropie międzykondygnacyjnym



Podłoga, np. parkiet, panele lub płytki ceramiczne

Podkład betonowy gr. 4 cm

Folia z wywinieciem, wg. potrzeb sklejona na zakładach

Izolacja **STEPROCK SUPER** lub **STEPROCK PLUS** gr. 5 cm

Strop masywny płytowy (np. kanałowy) lub gęstożebrowy

Tynk, gładź gipsowa

Ocieplenie **FRONTRÖCK SUPER** lub **FRONTRÖCK L** o grubości 12-30 cm

Cegła ceramiczna, pustaki lub beton komórkowy

Tynk, gładź gipsowa

UWAGA!

- Przy wykorzystaniu płyt **FRONTRÖCK L** dla "silnych" podłoży (np. ściany z betonu, elementów ceramicznych, keramzytowych, silikatowych) do 20 m wysokości budynku stosujemy tylko samo klejenie (rozprowadzamy zaprawę klejącą na całej powierzchni płyty), zaś powyżej 20 m dla ww. podłoży oraz od poziomu terenu dla tzw. "słabych", czyli np. istniejącego tynku lub gazobetonu, zawsze mocujemy dodatkowo min. czterema łącznikami na m² ściany w strefie środkowej i siedmioma w strefie brzegowej z talerzykami o średnicy 14 cm.

Ściana zewnętrzna dwuwarstwowa	7.1.3.1.	JEDNOSTKA PROJEKTOWA:				
Styk ściany i stropu z podłogą pływającą		OBIEKT:				
		INWESTOR:		UPRAWNIENIA	PODPIS / DATA	
		AUTOR:				
		OPRACOWAŁ:				
		SPRAWDZIŁ:				
		NAZWA PLIKU:	STADIUM:	BRANŻA:	SKALA	NUMER RYSUNKU
		7.1.3.1.dwg		ARCHITEKTURA	1:10	
<small>www.rockwool.pl e-mail: doradcy@rockwool.pl tel. 0801 66 00 36</small>						