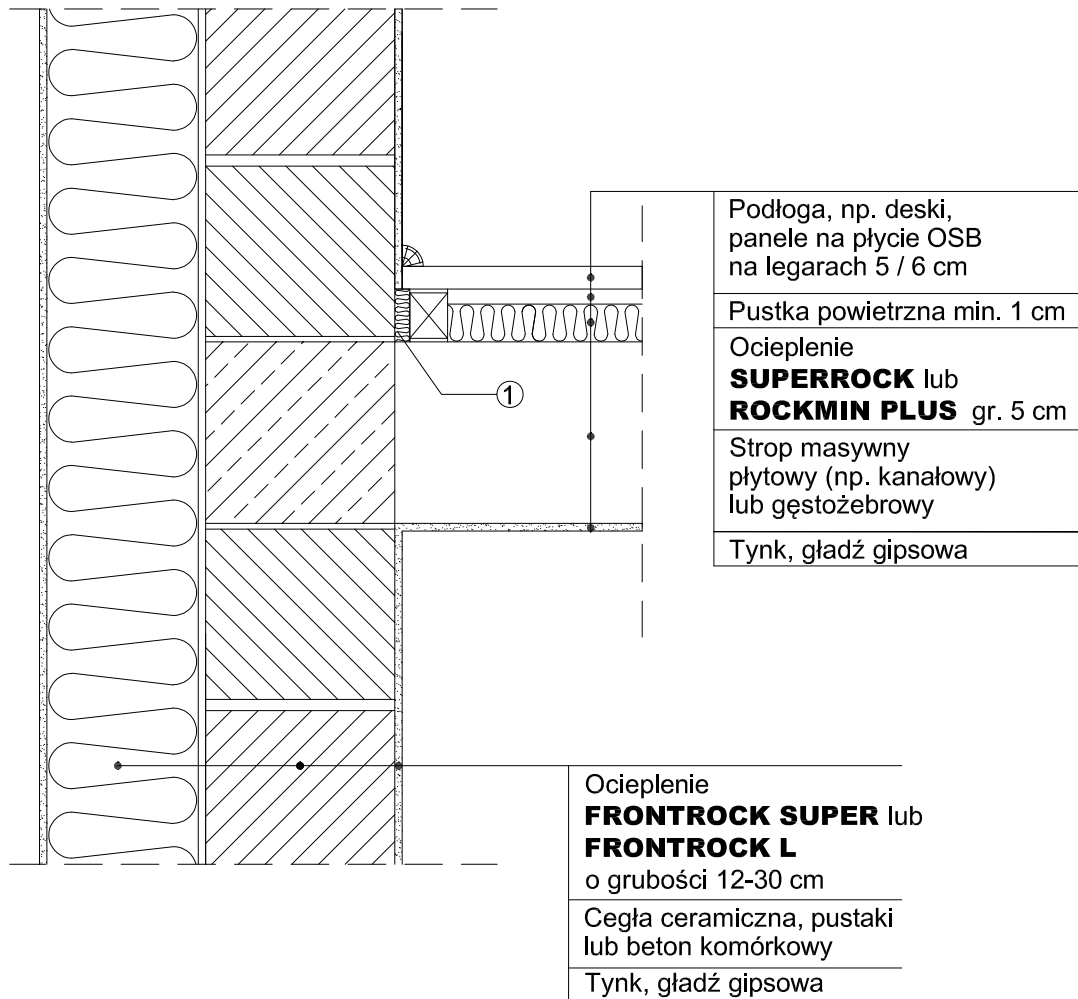
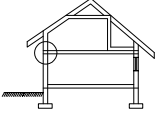



Ocieplenie dwuwarstwowej ściany zewnętrznej nadziemnia oraz podłogi na legarach na masywnym stropie międzykondygnacyjnym



UWAGA !

- Przy wykorzystaniu płyt **FRONTROCK L**, dla "silnych" podłoży (np. ściany z betonu, elementów ceramicznych, keramzytowych, silikatowych) do 20 m wysokości budynku stosujemy tylko samo klejenie (rozprowadzamy zaprawę klejącą na całej powierzchni płyty), zaś powyżej 20 m dla ww. podłoży oraz od poziomu terenu dla tzw. "słabych", czyli np. istniejącego tynku lub gazobetonu, zawsze mocujemy dodatkowo min. czterema łącznikami na m² ściany w strefie środkowej i siedmioma w strefie brzegowej z talerzykami o średnicy 14 cm.
- W podłodze jw. zawsze stosujemy podkładki tłumiące pod i nad drewnianymi legarami oraz dla zminimalizowania przenoszenia bocznego dźwięku, układamy obwodowo pasek z wełny (1).

Ściana zewnętrzna dwuwarstwowa	7.1.3.2.	JEDNOSTKA PROJEKTOWA:				
Styk ściany i stropu z podłogą pływającą		OBIEKT:				
		INWESTOR:		UPRAWNIENIA	PODPIS / DATA	
		AUTOR:				
		OPRACOWAŁ:				
		SPRAWDZIŁ:				
		NAZWA PLIKU:	STADIUM:	BRANŻA:	SKALA	NUMER RYSUNKU
		7.1.3.2.dwg		ARCHITEKTURA	1:10	
		www.rockwool.pl e-mail: doradcy@rockwool.pl tel. 0801 66 00 36				