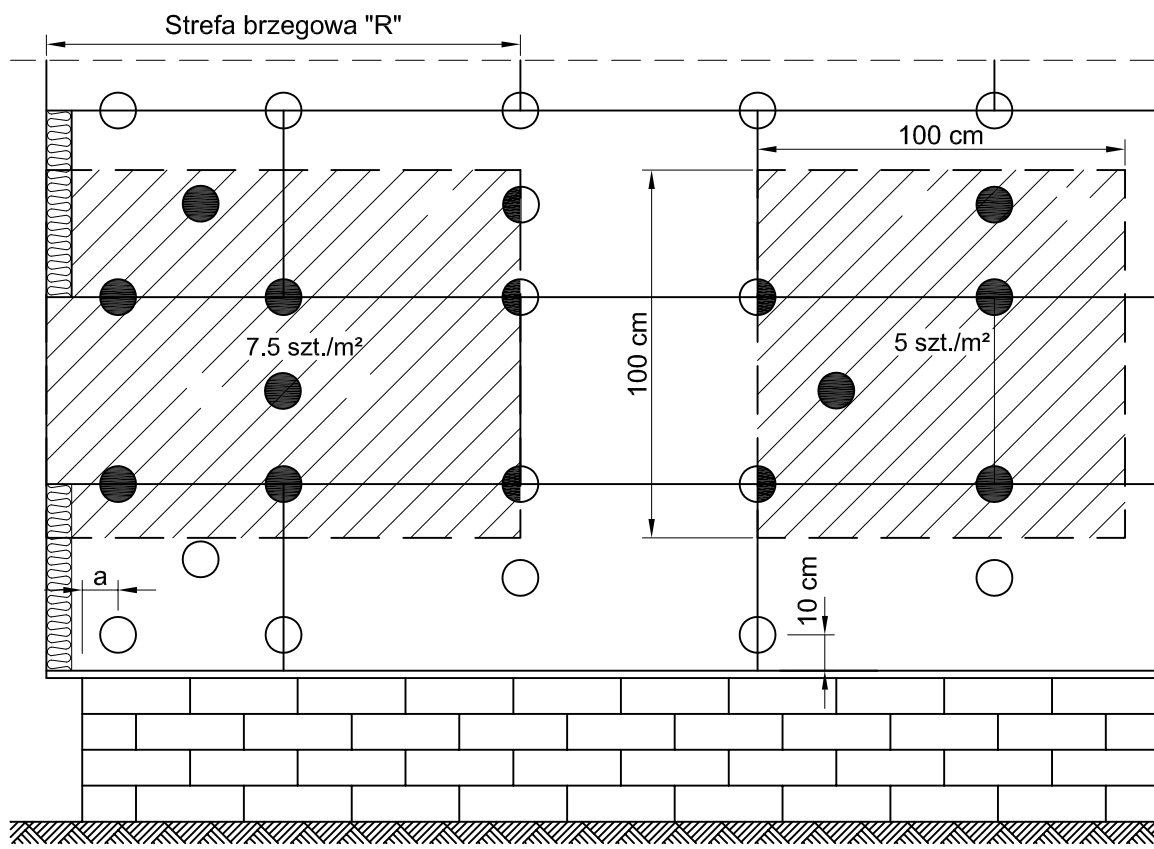


Mocowanie płyt **FRONTROCK SUPER**

Wymiar płyt - długość x szerokość wynosi: 100 x 60 cm dla **FRONTROCK SUPER**

Zakładane zużycie łączników mechanicznych o średnicy $\phi 10$ mm:
 w strefie brzegowej 9 szt./m², zaś na powierzchni środkowej ściany 6 szt./m² - średnio 8 szt./m²
 Nośność obliczeniowa dla łącznika o średnicy $\phi 10$ mm montowanych w:
 - beton, cegłę pełną: 0,5 kN (głębokość zakotwienia 5 cm)
 - cegłę dziurawkę, gazobeton: 0,3 kN (głębokość zakotwienia 8 - 9 cm).



UWAGA!

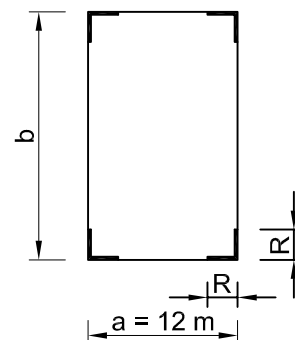
- Niezależnie od materiału i wysokości masywnej ściany budynku, przyklejamy płyty do podłoża przy użyciu zaprawy klejącej nanoszonej uprzednio na płytę metodą obwodowo - punktową i zawsze mocujemy mechanicznie łącznikami wbijanymi lub wkręcanyymi z talerzykami o średnicy 6,5 cm.
- Metoda obwodowo - punktowa polega na nałożeniu po obwodzie płyty wzdłuż jej krawędzi zaprawy o szerokości 3-5 cm i dodatkowo rozmieszczeniu w środku płyty min. 6 placków po uprzednim przespachlowaniu miejsc nanoszenia zaprawy.

Przykład: Rzut budynku

Co to jest obrzeże?

Strefę obrzeża określa wymiar zewnętrzny budynku. Miarodajna jest wąska strona budynku "a" (np. szczyt). Strefa obrzeża wynosi 1/8 tej szerokości. Zgodnie z formułą $1 \text{ m} \leq a / 8 \text{ m} \leq 2 \text{ m}$, wynosi ona minimum: szerokość 1 m, maksymalnie 2 m.

Szerokość budynku	Szerokość strefy obrzeża
do 8 m	1,00 m
od 8 do 10 m	1,25 m
od 10 do 12 m	1,50 m
od 12 do 14 m	1,75 m
ponad 14 m	2,00 m



Wskazania:

Ściana betonowa: $a > 5$ cm

Ściana murowana: $a > 10$ cm

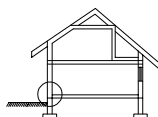
Nasze rysunki szczegółowe są tylko propozycją dla fachowego wykonawstwa. Możliwe są także inne szczegółowe rozwiązania, jeśli przy ich pomocy będzie osiągnięty cel, jakim jest trwałe i szczelne połączenie płyt z wełny w ociepleniu ściany budynku.

Ściana zewnętrzna
dwuwarstwowa

7.101.

JEDNOSTKA
PROJEKTOWA:

Schemat -
mocowanie płyt
FRONTROCK SUPER



OBIEKT:

INWESTOR:

UPRAWNIENIA

PODPIS / DATA

AUTOR:

OPRACOWAŁ:

SPRAWDZIŁ:

NAZWA PLIKU:

STADIUM:

BRANŻA:

SKALA

NUMER RYSUNKU

7.101.dwg

ARCHITEKTURA

