

Elastyczne zamknięcie

Tynk mineralny baranek
lub drapany

Zaprawa zbrojąca
z siatką z włókna szklanego

Fasadowa płyta
FRONTROCK SUPER
lub **FRONTROCK L**

Zaprawa klejąca

Ściana

Wskazania:

Siatkę z włókna szklanego należy wcześniej przykleić do ściany, następnie wypuścić na przyklejoną płytę, po czym zaspachlować i nałożyć tynk.

W przypadku stosowania płyt lamelowych **FRONTROCK L** należy używać łączników o dużej powierzchni talerzyka dociskowego średnicy 14 cm .

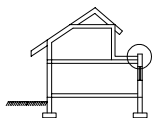
Nasze rysunki szczegółowe są tylko propozycją dla fachowego wykonawstwa. Możliwe są także inne szczegółowe rozwiązania, jeśli przy ich pomocy będzie osiągnięty cel, jakim jest trwałe i szczelne połączenie płyt lamelowych w ociepleniu ściany budynku.

Ściana zewnętrzna
dwuwarstwowa

7.107.

JEDNOSTKA
PROJEKTOWA:

Występ - gzyms
dachu płaskiego



OBIEKT:

INWESTOR:

UPRAWNIENIA

PODPIS / DATA

AUTOR:

OPRACOWAŁ:

SPRAWDZIŁ:



www.rockwool.pl e-mail: doradcy@rockwool.pl tel. 0801 66 00 36

NAZWA PLIKU:

STADIUM:

BRANŻA:

SKALA

NUMER RYSUNKU

7.107.dwg

ARCHITEKTURA