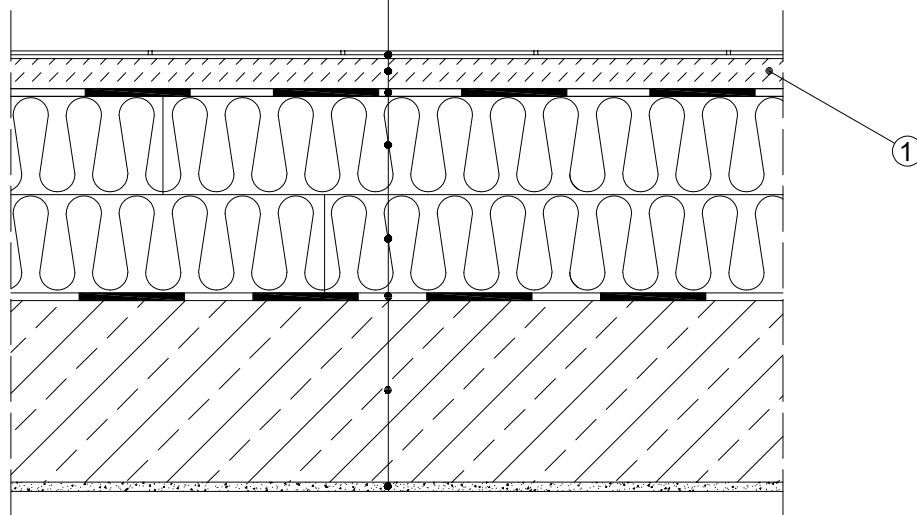


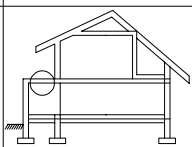

## Ocieplenie masywnego stropu tarasu na podkładzie betonowym

|   |
|---|
| Płytki ceramiczne klejone   |
| Podkład betonowy gr. 4 cm   |
| Warstwa rozdzielająca<br>np. z włókna syntetycznego,                              |
| Papa podkładowa   |
| Ocieplenie<br><b>HARDROCK MAX</b> gr. 13cm<br><b>HARDROCK MAX</b> gr. 13cm        |
| Paroizolacja - np. preparat gruntujący,<br>papa termozgrzewalna lub samoprzylepna |
| Strop masywny, np. płytowy żelbet.,<br>kanałowy lub gęstożebrowy                  |
| Tynk, gładź gipsowa   |



**UWAGA!**

- Warstwa betonu (1) pod płytkami tarasu powinna być ułożona ze spadkiem od 0,5 do 1 %.
- Styki płyt **HARDROCK MAX** powinny być przesunięte o min. 10cm.

|   |   |                          |          |              |               |               |
|---|---|--------------------------|----------|--------------|---------------|---------------|
| <b>Stropdach<br/>niewentylowany</b>   | <b>13.5.</b>  | JEDNOSTKA<br>PROJEKTOWA: |          |              |               |               |
| <b>Przekrój<br/>pionowy</b>   |  | OBIEKT:                  |          |              |               |               |
|   |   | INWESTOR:                |          | UPRAWNIENIA  | PODPIS / DATA |               |
|   |   | AUTOR:                   |          |              |               |               |
|  |   | OPRACOWAŁ:               |          |              |               |               |
|   |   | SPRAWDZIŁ:               |          |              |               |               |
|   |   | NAZWA PLIKU:             | STADIUM: | BRANŻA:      | SKALA         | NUMER RYSUNKU |
|   |   | 13.5.dwg                 |          | ARCHITEKTURA | <b>1:10</b>   |               |