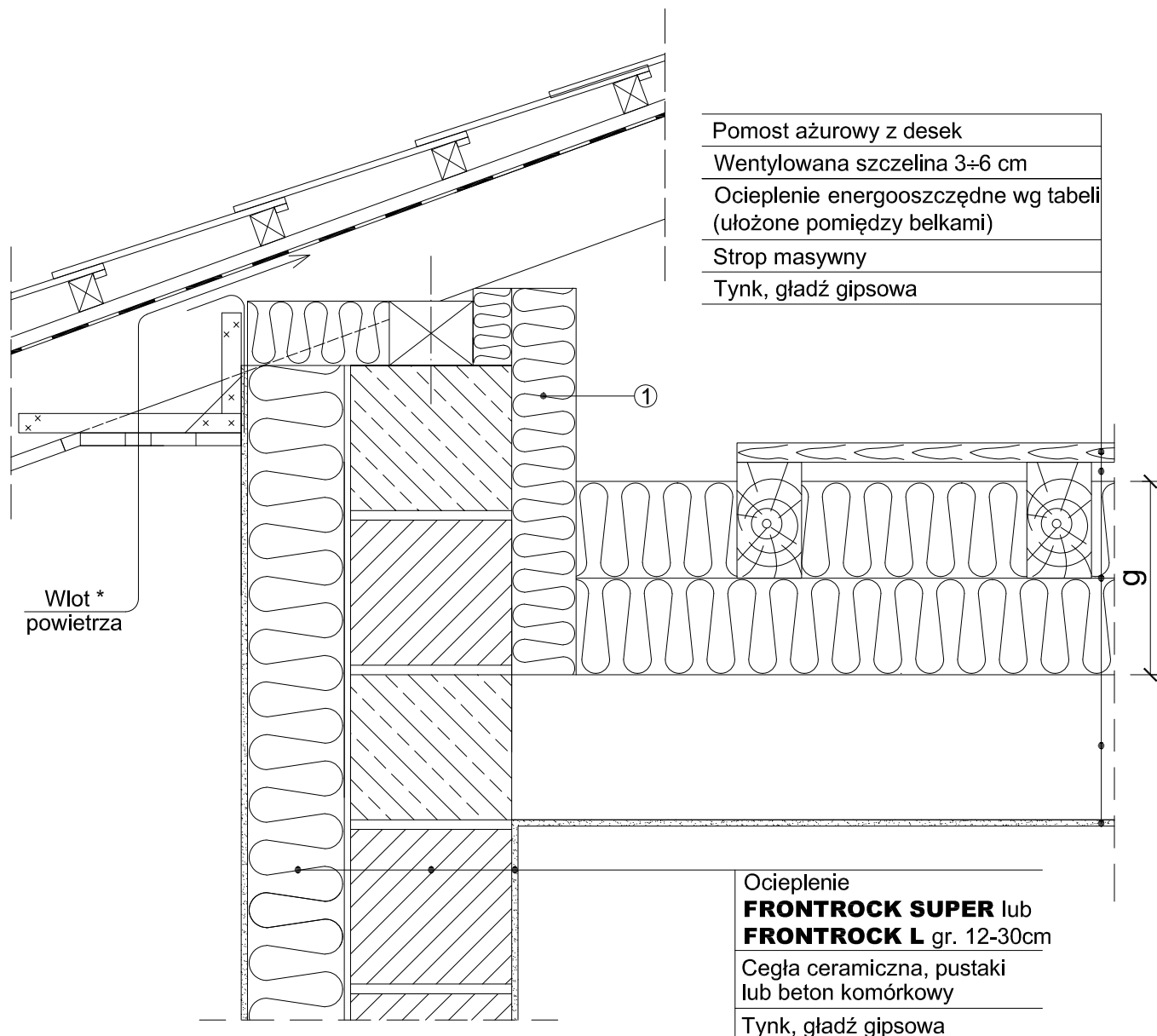


# Ocieplenie poddasza nieużytkowego na stropie masywnym



|   |
|---|
| Pomost ażurowy z desek  |
| Wentylowana szczelina 3-6 cm                                    |
| Ocieplenie energooszczędne wg tabeli (ułożone pomiędzy belkami) |
| Strop masywny   |
| Tynk, gładź gipsowa   |

|  |
|--|
| Ocieplenie <b>FRONTROCK SUPER</b> lub <b>FRONTROCK L</b> gr. 12-30cm |
| Cegła ceramiczna, pustaki lub beton komórkowy                        |
| Tynk, gładź gipsowa  |

## Energooszczędne ocieplenie dwuwarstwowe

| Produkt <b>ROCKWOOL</b>          | płyty wielkowymiarowe w rolce |                      |                     | płyty 100 / 61 cm |                     |                |
|----------------------------------|-------------------------------|----------------------|---------------------|-------------------|---------------------|----------------|
|                                  | <b>TOPROCK PREMIUM</b>        | <b>TOPROCK SUPER</b> | <b>TOPROCK PLUS</b> | <b>SUPERROCK</b>  | <b>ROCKMIN PLUS</b> | <b>ROCKMIN</b> |
| Łączna grubość ocieplenia g [cm] | 25                            | 25                   | 30                  | 25                | 25                  | 30             |

\* Dla zapewnienia prawidłowej wentylacji nieużytkowej przestrzeni powietrznej wykonywane wloty i wyloty winny stanowić łącznie 0,002 powierzchni dachu.

### UWAGA!

- W konstrukcji dachu zawsze wykonujemy obwodową izolację termiczną (1), np. z płyt **VENTIROCK PLUS** gr. 10 cm.
- Folię paroizolacyjną montujemy pod ociepleniem tylko nad pomieszczeniami mokrymi, np. łaźnie, umywalnie, czyli o ciśnieniu pary wodnej powyżej 21 hPa, zaś dla masywnego stropu nad łazienką, WC i kuchnią folia jest zbędna.

|   |              |                       |              |             |               |
|---|--------------|-----------------------|--------------|-------------|---------------|
| Stropodach wentylowany                            | 11.1.7.3.    | JEDNOSTKA PROJEKTOWA: |              |             |               |
| Styk połaci dachu i stropu ze ścianą dwuwarstwową |              | OBIEKT:               |              |             |               |
|   |              | INWESTOR:             |              | UPRAWNIENIA | PODPIS / DATA |
|   | AUTOR:       |                       |              |             |               |
|   | OPRACOWAŁ:   |                       |              |             |               |
|   | SPRAWDZIŁ:   |                       |              |             |               |
|   | NAZWA PLIKU: | STADIUM:              | BRANŻA:      | SKALA       | NUMER RYSUNKU |
|   | 11.1.7.3.dwg |                       | ARCHITEKTURA | 1:10        |               |