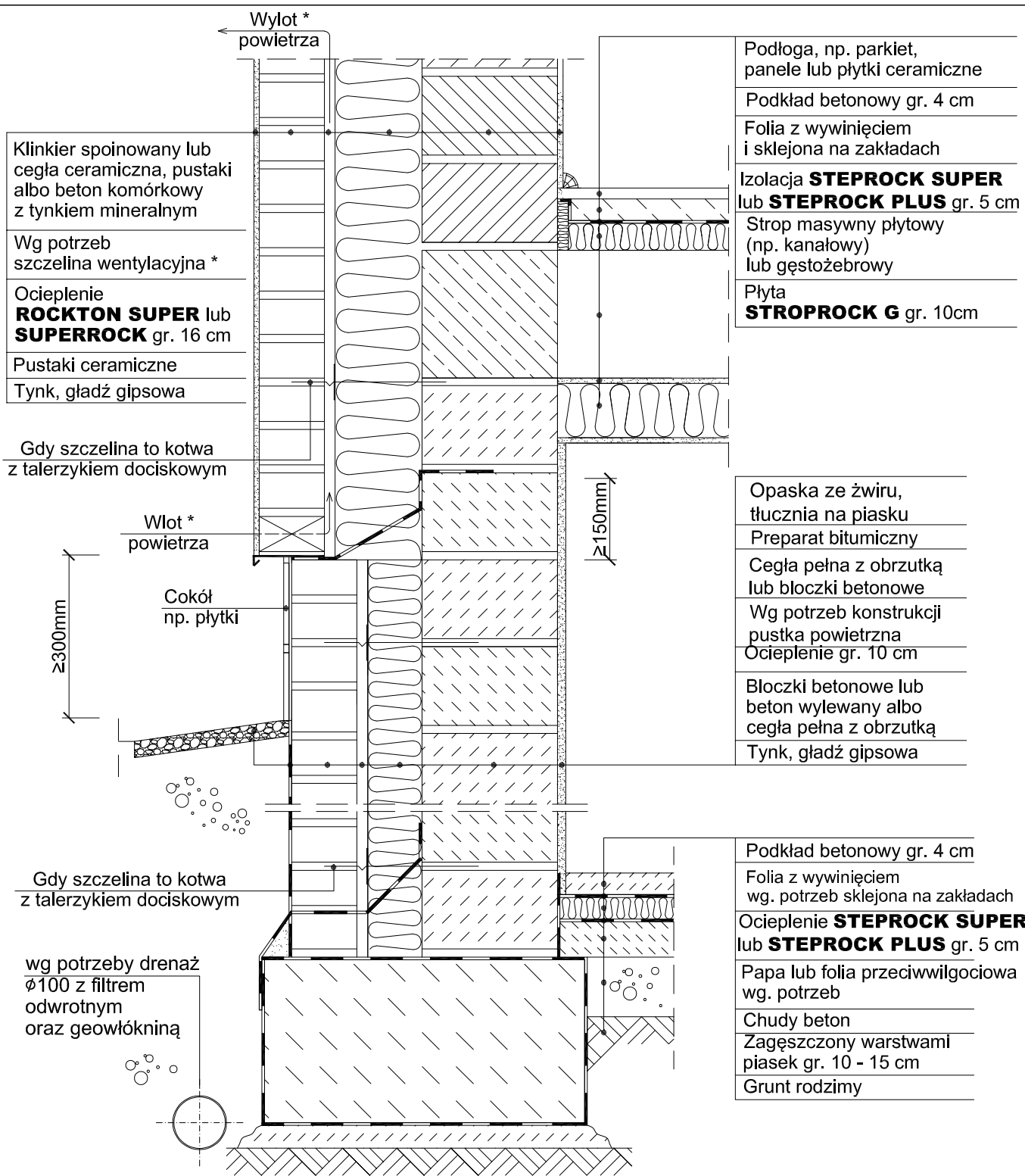


Ocieplenie trójwarstwowej ściany zewnętrznej piwnicy i nadziemia oraz masywnego stropu z podłogą na gruncie i stropie



Klinkier spoinowany lub cegła ceramiczna, pustaki albo beton komórkowy z tynkiem mineralnym

Wg potrzeb szczelina wentylacyjna *

Ocieplenie **ROCKTON SUPER** lub **SUPERROCK** gr. 16 cm

Pustaki ceramiczne

Tynk, gładź gipsowa

Podłoga, np. parkiet, panele lub płytki ceramiczne

Podkład betonowy gr. 4 cm

Folia z wywinięciem i sklejona na zakładach

Izolacja **STEPROCK SUPER** lub **STEPROCK PLUS** gr. 5 cm

Strop masywny płytowy (np. kanałowy) lub gęstożebrowy

Płyta **STROPROCK G** gr. 10cm

Opaska ze żwiru, tłucznia na piasku

Preparat bitumiczny

Cegła pełna z obrzutką lub bloczki betonowe

Wg potrzeb konstrukcji pustka powietrzna

Ocieplenie gr. 10 cm

Bloczki betonowe lub beton wylewany albo cegła pełna z obrzutką

Tynk, gładź gipsowa

Podkład betonowy gr. 4 cm

Folia z wywinięciem wg. potrzeb sklejona na zakładach

Ocieplenie **STEPROCK SUPER** lub **STEPROCK PLUS** gr. 5 cm

Papa lub folia przeciwwilgociowa wg. potrzeb

Chudy beton

Zagęszczony warstwami piasek gr. 10 - 15 cm

Grunt rodzimy

Gdy szczelina to kotwa z talerzykiem dociskowym

Gdy szczelina to kotwa z talerzykiem dociskowym

wg potrzeby drenaż $\phi 100$ z filtrem odwrótnym oraz geowłókniną

* W rejonach nadmorskich i górskich należy wykonywać szczelinę wentylacyjną o gr. 2,5 - 4 cm z umieszczeniem nad gruntem wlotu i pod okapem dachu wylotu powietrza o łącznej powierzchni 150 cm² na każde 20 m² ściany.

UWAGA!
 - Hydroizolacja pod ociepleniem podłogi tylko w przypadku rodzimego gruntu gliniastego lub wystąpienia okresowych wahań zwierciadła wody w poziomie rodzimego gruntu piaszczystego.
 - Patrz również uwagi - rys. 4.1.

Ściana zewnętrzna trójwarstwowa	4.1.1.2.1.	JEDNOSTKA PROJEKTOWA:			
Styk ściany z podłogą		OBIEKT:			
		INWESTOR:		UPRAWNIENIA	PODPIS / DATA
		AUTOR:			
		OPRACOWAŁ:			
		SPRAWDZIŁ:			
		NAZWA PLIKU:	STADIUM:	BRANŻA:	SKALA
		4.1.1.2.1.dwg		ARCHITEKTURA	1:10
www.rockwool.pl e-mail: doradcy@rockwool.pl tel. 0801 66 00 36					