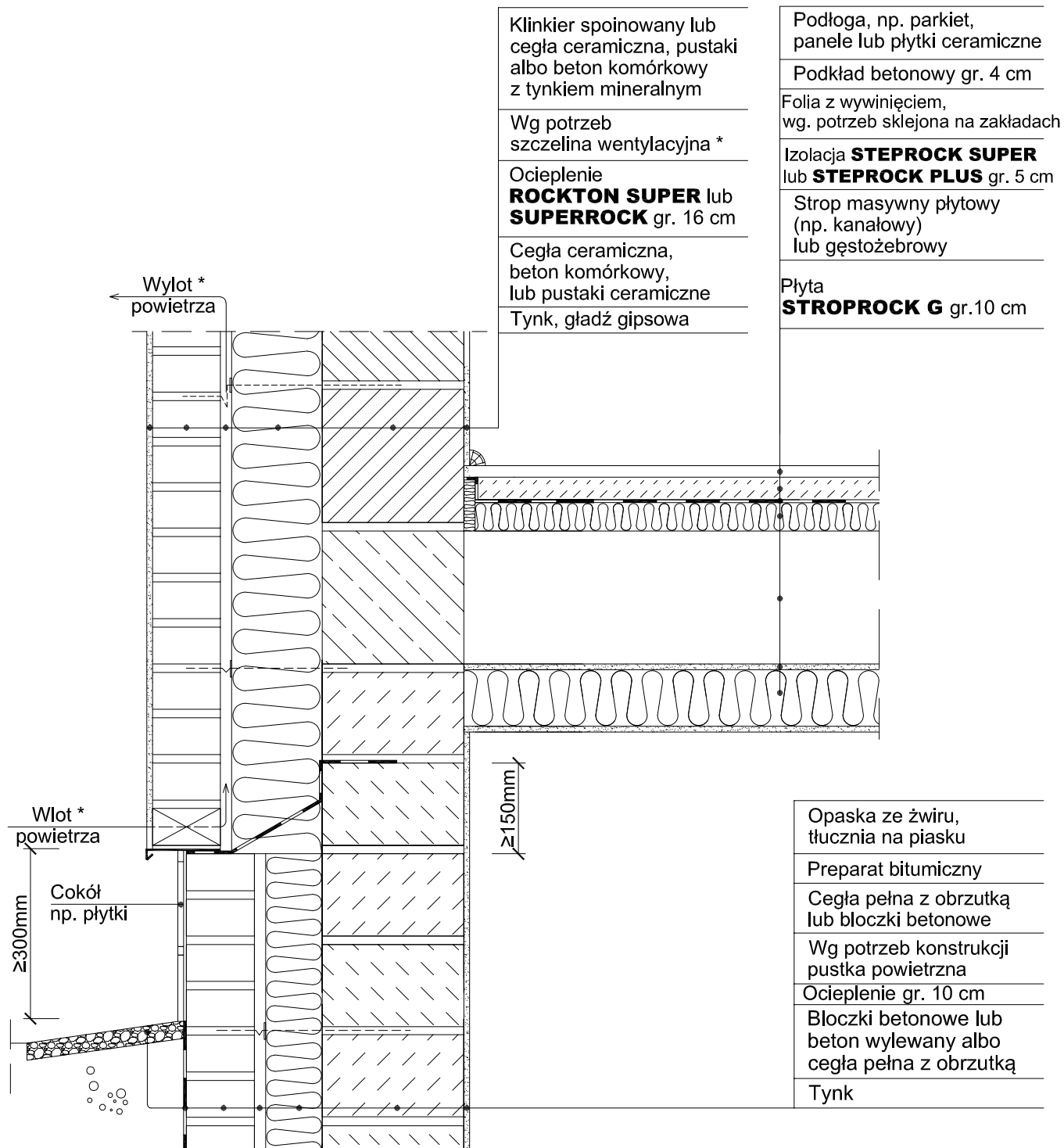


Ocieplenie trójwarstwowej ściany zewnętrznej piwnicy i nadziemia oraz masywnego stropu i podłogi pływającej



* W rejonach nadmorskich i górskich należy wykonywać szczelinę wentylacyjną o gr. 2,5 - 4 cm z umieszczeniem nad gruntem wlotu i pod okapem dachu wylotu powietrza o łącznej powierzchni 150 cm² na każde 20 m² ściany.

UWAGA!

- Gdy szczelina wentylacyjna, stosować kotwy z talerzykiem dociskowym.
- Patrz również uwagi - rys. 4.1.

Ściana zewnętrzna trójwarstwowa	4.1.1.3.1.	JEDNOSTKA PROJEKTOWA:			
Styk ściany z podłogą		OBIEKT:			
		INWESTOR:		UPRAWNIENIA	PODPIS / DATA
		AUTOR:			
		OPRACOWAŁ:			
		SPRAWDZIŁ:			
		NAZWA PLIKU:	STADIUM:	BRANŻA:	SKALA
www.rockwool.pl e-mail: doradcy@rockwool.pl tel. 0801 66 00 36		4.1.1.3.1.dwg	ARCHITEKTURA	1:10	