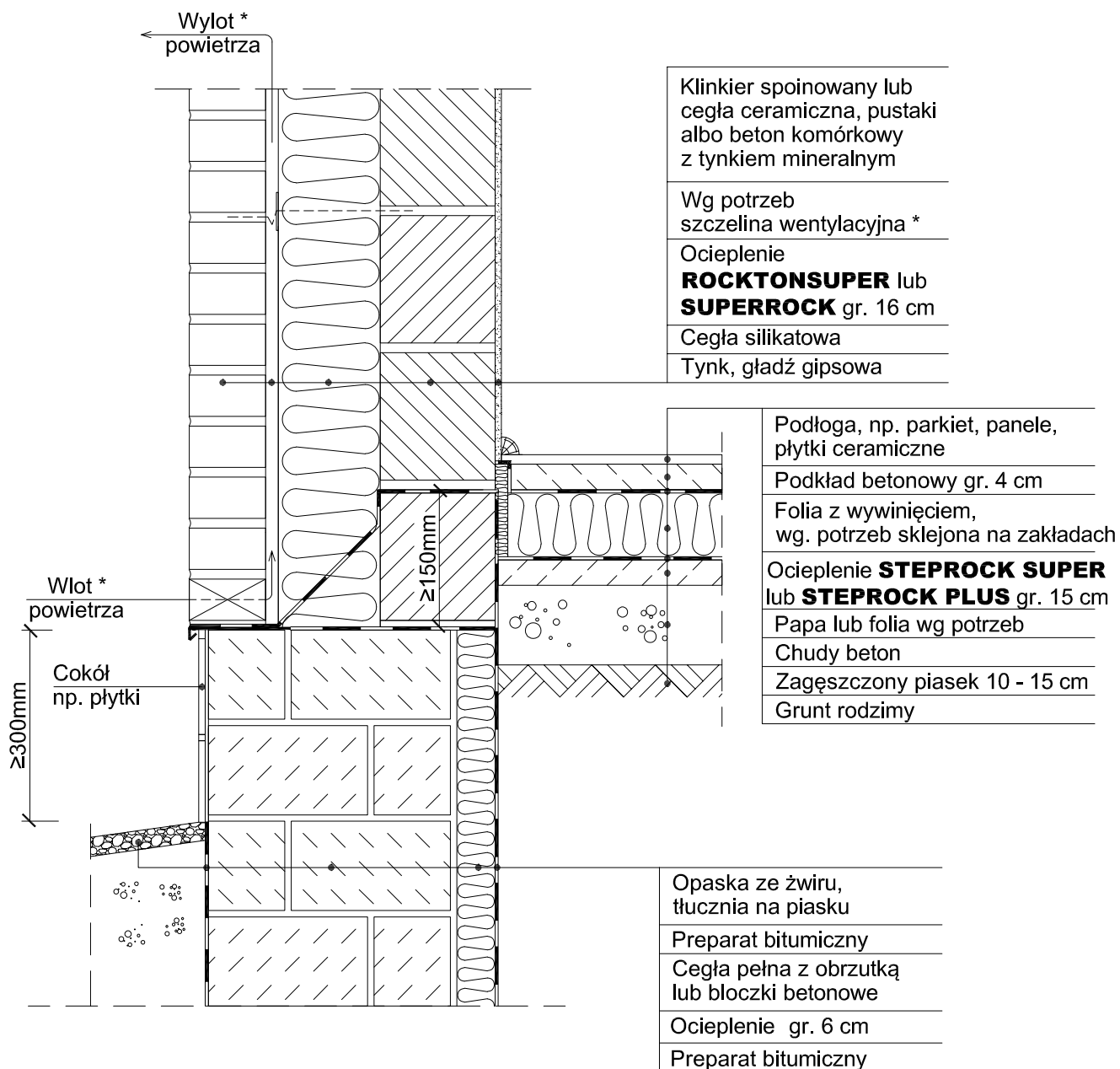


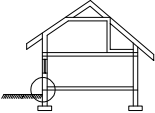

## Ocieplenie trójwarstwowej ściany zewnętrznej nadziemia i podłogi na gruncie na podkładzie betonowym



\* W rejonach nadmorskich i górskich należy wykonywać szczelinę wentylacyjną o gr. 2,5 - 4 cm z umieszczeniem nad gruntem wlotu i pod okapem dachu wylotu powietrza o łącznej powierzchni 150 cm<sup>2</sup> na każde 20 m<sup>2</sup> ściany.

### UWAGA!

- Gdy szczelina wentylacyjna, stosować kotwy z talerzykiem dociskowym.
- Hydroizolacja pod ociepleniem podłogi tylko w przypadku rodzimego gruntu gliniastego lub wystąpienia okresowych wahań zwierciadła wody w poziomie rodzimego gruntu piaszczystego.
- Patrz również uwagi - rys. 4.1.

|   |   |                       |             |               |
|---|---|-----------------------|-------------|---------------|
| <b>Ściana zewnętrzna trójwarstwowa</b>  | <b>4.1.2.1.A.</b>   | JEDNOSTKA PROJEKTOWA: |             |               |
| <b>Styk ściany z podłogą - alternatywa</b>  |  | OBIEKT:               |             |               |
|   |   | INWESTOR:             | UPRAWNIENIA | PODPIS / DATA |
|   |   | AUTOR:                |             |               |
|   |   | OPRACOWAŁ:            |             |               |
|   |   | SPRAWDZIŁ:            |             |               |
|  |   | NAZWA PLIKU:          | STADIUM:    | BRANŻA:       |
| <small>www.rockwool.pl e-mail: doradcy@rockwool.pl tel. 0801 66 00 36</small>       |   | 4.1.2.1.A.dwg         |             | ARCHITEKTURA  |
|   |   |                       | SKALA       | NUMER RYSUNKU |
|   |   |                       | <b>1:10</b> |               |