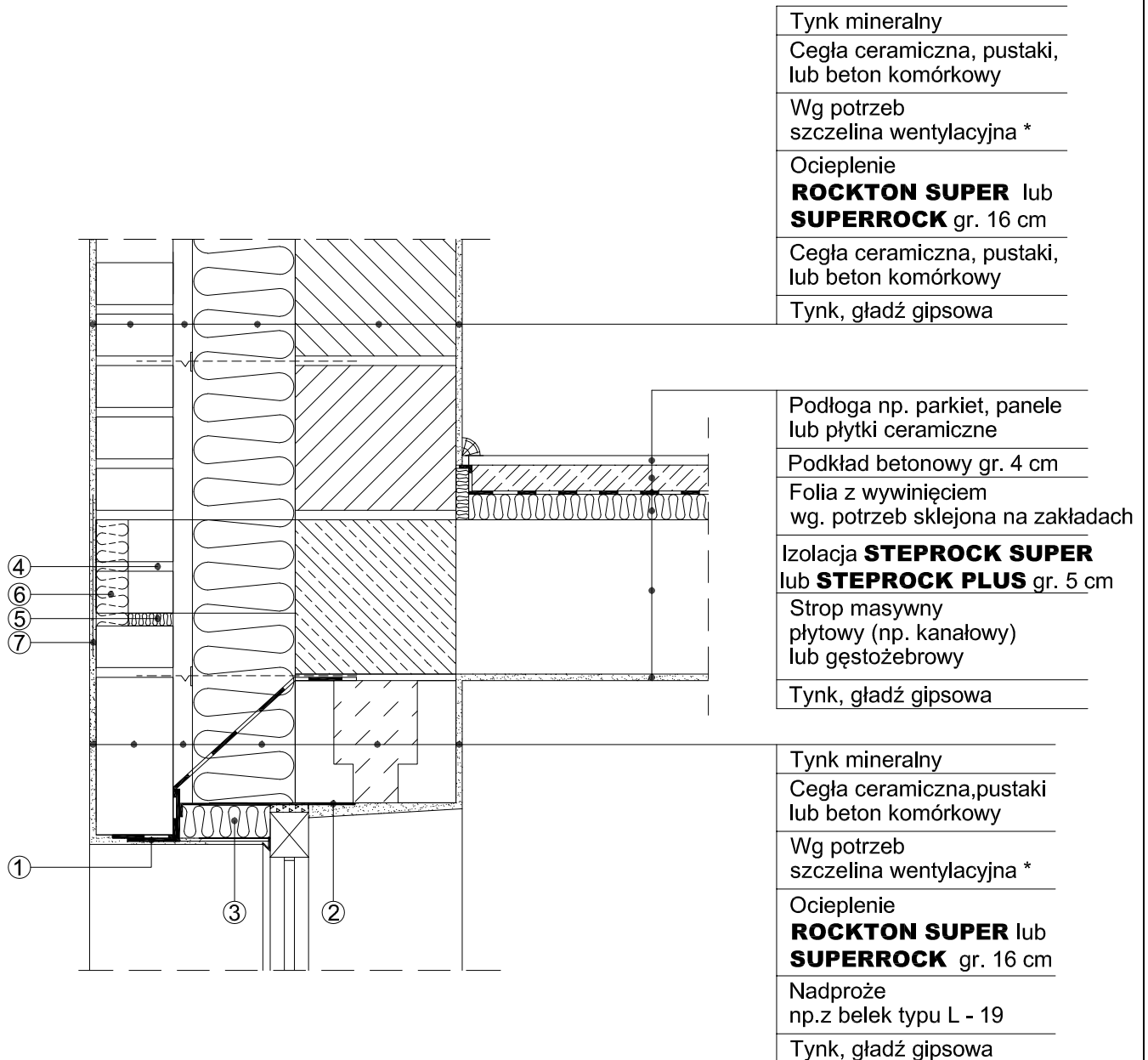


Ocieplenie trójwarstwowej ściany zewnętrznej nadziemia z nadprożem



UWAGA !

* W rejonach nadmorskich i górskich należy wykonywać szczelinę wentylacyjną o gr. 2,5 - 4 cm z umieszczeniem wlotów i wylotów powietrza w warstwie osłonowej ściany.

- Gdy szczelina wentylacyjna, stosować kotwy z talerzykiem dociskowym.
- Nadproże warstwy osłonowej można wykonać z cegły ustawionej pionowo np. typu Kleina lub przy zastosowaniu kątownika stalowego (1) z osiatkowaniem pod tynk albo z belki typu L - 19.
- Podczas wstawiania okna najpierw należy zamontować wokół otworu płaskowniki (2), a następnie ościeżnicę z wykonaniem dokładnego uszczelnienia, np. pianką Tytan.
- Natomiast podczas wykonywania elewacji umieścić docięte w poziomie i pionie ocieplenie (3) z płyt **FRONTROCK S** gr. 4 - 5 cm z siatką pod tynk tworzące węgierek osadzonego okna lub drzwi. **FRONTROCK S** gr. 5 cm z siatką zbrojącą (7) pod tynk, albo
- W przypadku konieczności wykonywania z wieńca stropowego wspornika żelbetowego (4) należy zamontować podkładkę dystansową (5) z płyt **FRONTROCK S** gr. 2 cm oraz ocieplenie (6) z płyt.
- zaleca się punktowo z wieńca zamontować obetonowane wsporniki stalowe (4) z dwuteownika z wykonaniem w osłonowej warstwie ściany podwaliny z ociepleniem (6).
- Patrz również uwagi - rys. 4.1.

Ściana zewnętrzna trójwarstwowa	4.1.2.no.	JEDNOSTKA PROJEKTOWA:				
Nadproże okna - przekrój pionowy		OBIEKT:				
		INWESTOR:	UPRAWNIENIA	PODPIS / DATA		
		AUTOR:				
		OPRACOWAŁ:				
		SPRAWDZIŁ:				
		NAZWA PLIKU:	STADIUM:	BRANŻA:	SKALA	NUMER RYSUNKU
		4.1.2.no.dwg		ARCHITEKTURA	1:10	