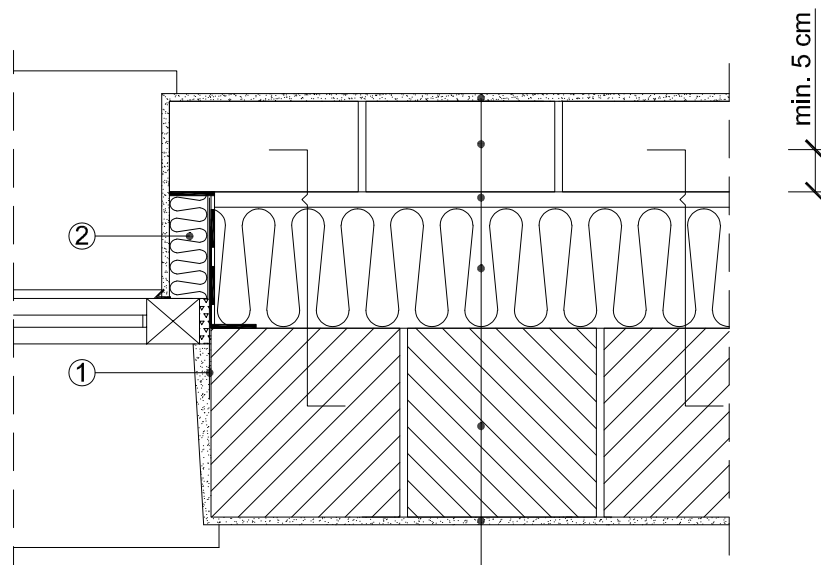


Ocieplenie trójwarstwowej ściany zewnętrznej nadziemia w rzucie otworu okiennego



Tynk mineralny

Cegła ceramiczna, pustaki
lub beton komórkowy

Wg potrzeb
szczelina wentylacyjna *

Ocieplenie
ROCKTON SUPER lub
SUPERROCK gr. 16 cm

Cegła ceramiczna, pustaki
lub beton komórkowy

Tynk, gładź gipsowa

* W rejonach nadmorskich i górskich należy wykonywać szczelinę wentylacyjną o gr. 2,5 - 4 cm z umieszczeniem wlotów i wylotów powietrza w warstwie osłonowej ściany.

UWAGA!

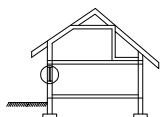
- Gdy szczelina wentylacyjna, stosować kotwy z talerzykiem dociskowym.
- Podczas wstawiania okna najpierw należy zamontować wokół otworu płaskowniki (1) , a następnie ościeżnicę z wykonaniem dokładnego uszczelnienia, np. pianką Tytan.
- Natomiast podczas wykonywania elewacji w poziomie nadproża i pionie węgaraka należy umieścić docięte ocieplenie (2) z płyt **FRONTROCK S** gr. 4 - 5 cm z siatką pod tynk w ten sposób, aby zachodziło min 4 cm na ościeżnicę.
- Patrz również uwagi - rys. 4.1.

Ściana zewnętrzna
trójwarstwowa

4.1.2.ro.

JEDNOSTKA
PROJEKTOWA:

Ościeże okna
- rzut



OBIEKT:

INWESTOR:

UPRAWNIENIA

PODPIS / DATA

AUTOR:

OPRACOWAŁ:

SPRAWDZIŁ:

NAZWA PLIKU:

STADIUM:

BRANŻA:

SKALA

NUMER RYSUNKU

