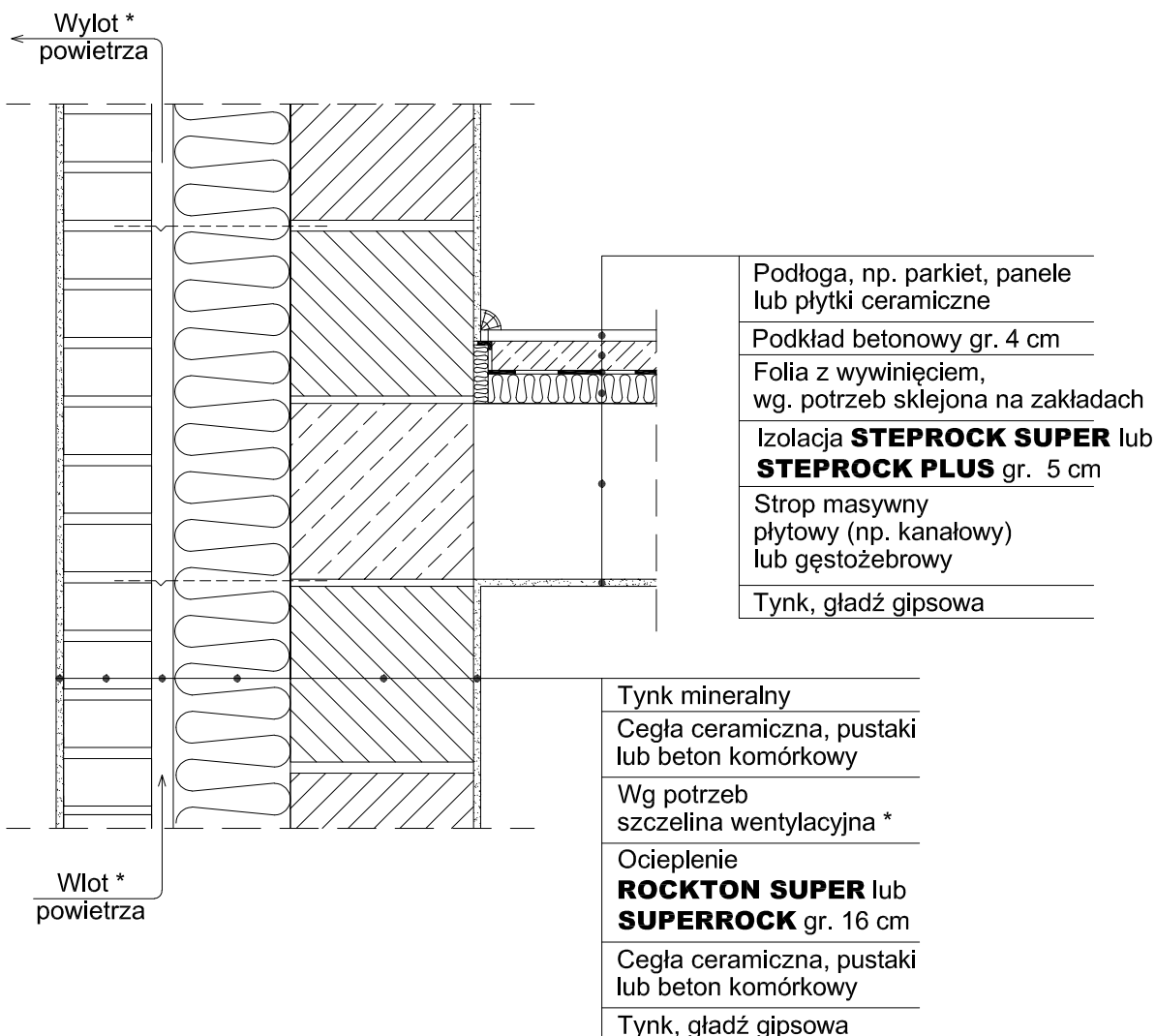


Ocieplenie trójwarstwowej ściany zewnętrznej nadziemna oraz podłogi na podkładzie betonowym na masywnym stropie międzykondygnacyjnym



* W rejonach nadmorskich i górskich należy wykonywać szczelinę wentylacyjną o grubości 2,5 - 4 cm z umieszczeniem nad gruntem wlotu i pod okapem dachu wylotu powietrza o łącznej powierzchni 150 cm² na każde 20 m² ściany.

UWAGA!

- Gdy szczelina wentylacyjna, stosować kotwy z talerzykiem dociskowym.
- W sytuowanych na stropie pomieszczeniach mokrych i średniowilgotnych, np. łazienka, WC, kuchnia, należy nad ociepleniem ułożyć folię lub papę z wywinięciem i sklejeniem na zakładkach, a podkład betonowy można wykonać, wg potrzeb, ze stosownym spadkiem.
- Patrz również uwagi - rys. 4.1.

| | | | | | |
|--|--------------|-----------------------|--------------|-------------|---------------|
| Ściana zewnętrzna trójwarstwowa | 4.1.3.1. | JEDNOSTKA PROJEKTOWA: | | | |
| Styk ściany i stropu z podłogą pływającą | | OBIEKT: | | | |
| | | INWESTOR: | | UPRAWNIENIA | PODPIS / DATA |
| | | AUTOR: | | | |
| | | OPRACOWAŁ: | | | |
| | | SPRAWDZIŁ: | | | |
| | NAZWA PLIKU: | STADIUM: | BRANŻA: | SKALA | NUMER RYSUNKU |
| | 4.1.3.1.dwg | | ARCHITEKTURA | 1:10 | |