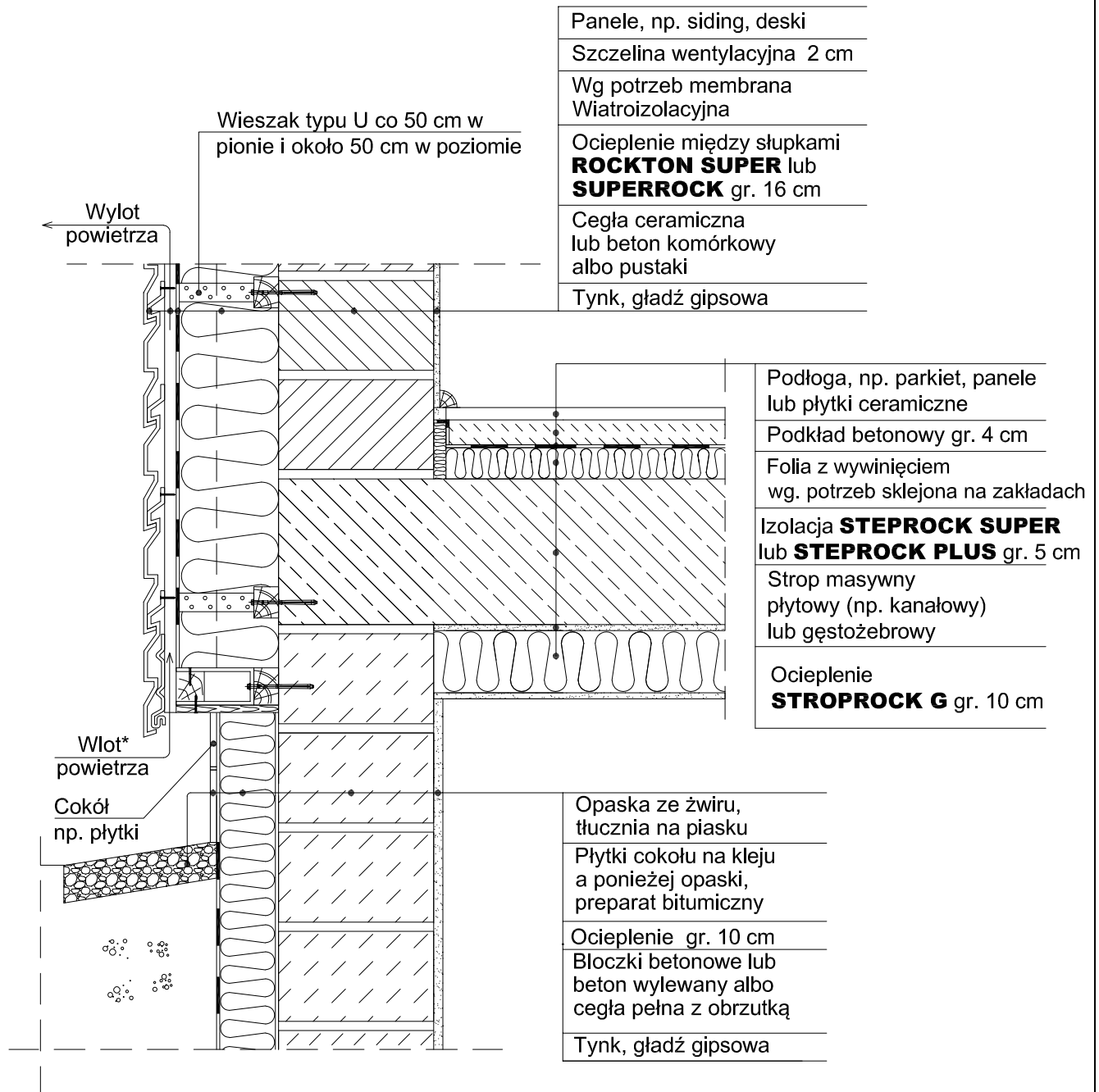


## Ocieplenie ściany zewnętrznej nadziemna o elewacji z paneli oraz piwnicy i masywnego stropu z podłogą pływającą



\* Dla budynków o wysokości ściany do  $H = 6,0$  m można nie stosować wiatroizolacji, zaś dla  $6,0 < H \leq 12,0$  m należy montować wiatroizolację o przepuszczalności pary wodnej powyżej  $300 \text{ g/m}^2/\text{dobę}$ ,  
**UWAGA!**

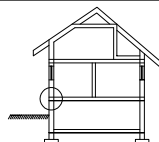
- Montować wieszaki stalowe typu U na podkładce  $12 / 5$  cm z deski gr. 3 cm.
- Wszystkie elementy drewniane przed montażem rusztu impregnujemy preparatami solnymi.
- Wykonując pionowy ruszt, należy montować poziome listwy max. co 3,0 m.
- Nad ziemią należy koniecznie umożliwić wlot powietrza do szczeliny wentylacyjnej (np. nawiercając otwory  $\varnothing 20$  co 20 cm od spodu listwy kątowej), a pod okapem ciągły wylot, celem odprowadzenia przenikającej pary wodnej z wnętrza budynku.

Ściana zewnętrzna o elewacji z paneli

5.1.1.3.3.

JEDNOSTKA PROJEKTOWA:

Styk ściany z podłogą



OBIEKT:

INWESTOR:

UPRAWNIENIA

PODPIS / DATA

AUTOR:

OPRACOWAŁ:

SPRAWDZIŁ:

NAZWA PLIKU:

STADIUM:

BRANŻA:

SKALA

NUMER RYSUNKU

5.1.1.3.3.dwg

ARCHITEKTURA

1:10

