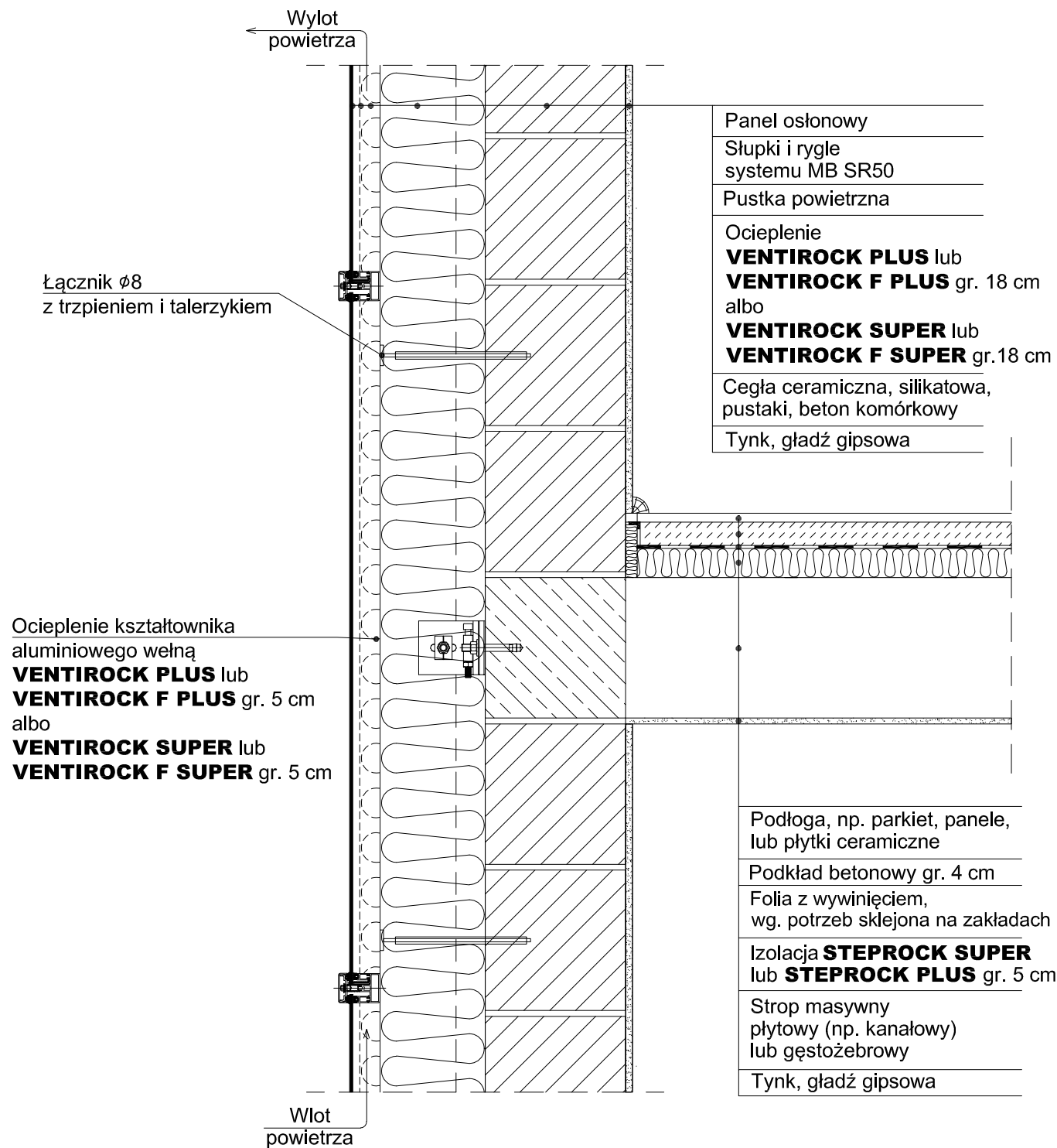


Ocieplenie ściany osłonowej nadziemia z paneli (typ MS SR50 ze szkła) oraz podłogi pływającej na masywnym stropie międzykondygnacyjnym

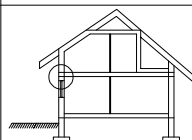


Ściana zewnętrzna o elewacji z paneli

5.2.3.1.

JEDNOSTKA PROJEKTOWA:

Styk ściany i stropu z podłogą pływającą



OBIEKT:

INWESTOR:

UPRAWNIENIA

PODPIS / DATA

AUTOR:

OPRACOWAŁ:

SPRAWDZIŁ:

NAZWA PLIKU:

STADIUM:

BRANŻA:

SKALA

NUMER RYSUNKU

