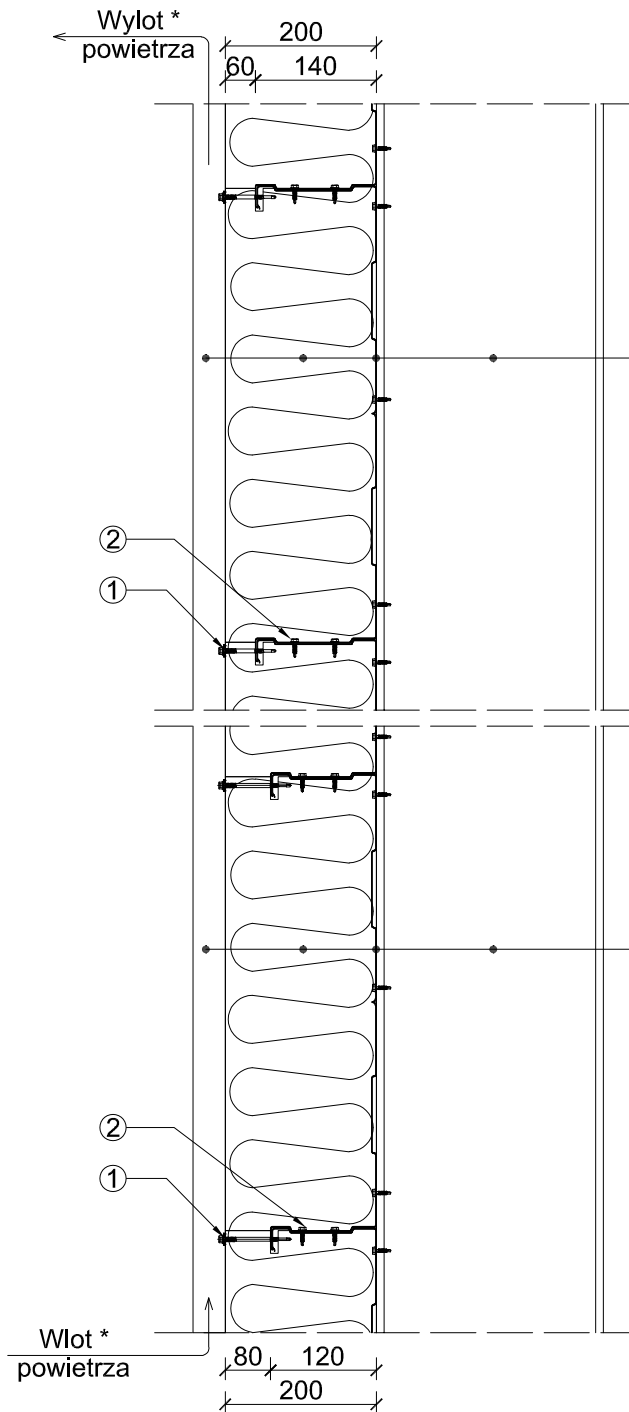


Ocieplenie systemowe ściany zewnętrznej osłonowej hali z kaset stalowych



Blacha trapezowa
montowana pionowo

Ocieplenie
STALROCK MAX gr. 20 cm

Kaseta stalowa h = 600/140 mm

Słup stalowy

Blacha trapezowa
montowana pionowo

Ocieplenie
STALROCK MAX gr. 20 cm

Kaseta stalowa h = 600/120 mm

Słup stalowy

UWAGA!

- Przed montażem kaset stalowych pionowo na słupach mocujemy paski taśmy tłumiącej.
- Dla uniknięcia w ociepleniu kaset docinania płyt o standardowej szerokości B = 600 mm zaleca się stosować kasety stalowe o h = 600 mm.
- Kasety między sobą łączymy co 1 m wkrętami (2).
- Na podłużnym styku kaset stalowych mocujemy uszczelkę z tworzywa sztucznego.
- Blachę okładzinową mocujemy do półek kaset samogwintującymi wkrętami ze stali węglowej lub nierdzewnej.
- Dostępne są wkręty ze zintegrowanym łbem z kolorowego (standard RAL) tworzywa sztucznego .

Ściana zewnętrzna osłonowa stalowa	6.3.	JEDNOSTKA PROJEKTOWA:				
Przekrój pionowy		OBIEKT:				
		INWESTOR:		UPRAWNIENIA	PODPIS / DATA	
		AUTOR:				
		OPRACOWAŁ:				
		SPRAWDZIŁ:				
		NAZWA PLIKU:	STADIUM:	BRANŻA:	SKALA	NUMER RYSUNKU
		6.3.dwg		ARCHITEKTURA	1:10	