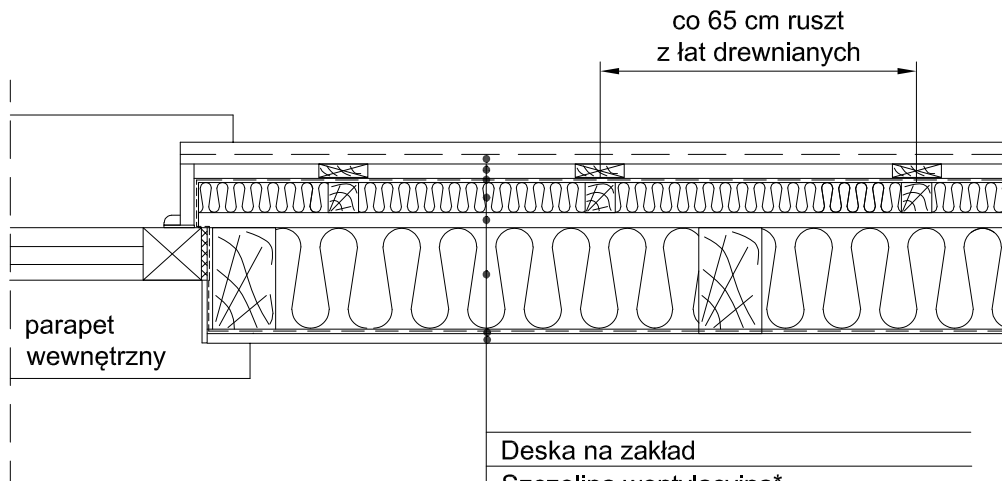


Ocieplenie szkieletowej ściany zewnętrznej z paneli, np. desek w rzucie okna

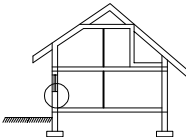



Deska na zakład
Szczelina wentylacyjna* membrana wiatroizolacyjna
Ocieplenie VENTIROCK PLUS lub SUPERROCK gr. 5 - 12 cm
Płyta OSB - 3 z otworami $\varnothing 20$ mm np. w kwadracie 25 x 25 cm
Ocieplenie VENTIROCK PLUS lub SUPERROCK gr. 15 cm
Paroizolacja ROCKTECT Intello Climate Plus
Płyta g-k

* Zawsze należy wykonywać szczelinę wentylacyjną o gr. 2 - 3 cm z umieszczeniem nad gruntem wlotu i pod okapem dachu wylotu powietrza o łącznej powierzchni 150 cm na każde 20 m² ściany.

UWAGA!

- W celu zapewnienia szczelności elementom konstrukcji i ocieplenia ściany, np. przed opadami atmosferycznymi należy przed montażem stolarki, wokół otworu okiennego lub drzwiowego, zawsze zamocować pas wiatroizolacji o szerokości 30 - 40 cm z późniejszym wywinieciem na ruszt z łat drewnianych oraz zewnętrzną warstwę ocieplenia układać tak, aby zachodziła min. 3 - 4 cm na ościeżnicę okna, tworząc wraz z wykończeniem węgarok.

Ściana zewnętrzna szkieletowa	8.1.1.A.	JEDNOSTKA PROJEKTOWA:				
Ściana szkieletowa - rzut		OBIEKT:				
		INWESTOR:		UPRAWNIENIA	PODPIS / DATA	
		AUTOR:				
 <small>www.rockwool.pl e-mail: doradcy@rockwool.pl tel. 0801 66 00 36</small>		OPRACOWAŁ:				
		SPRAWDZIŁ:				
		NAZWA PLIKU:	STADIUM:	BRANŻA:	SKALA	NUMER RYSUNKU
		8.1.1.A.dwg		ARCHITEKTURA	1:10	