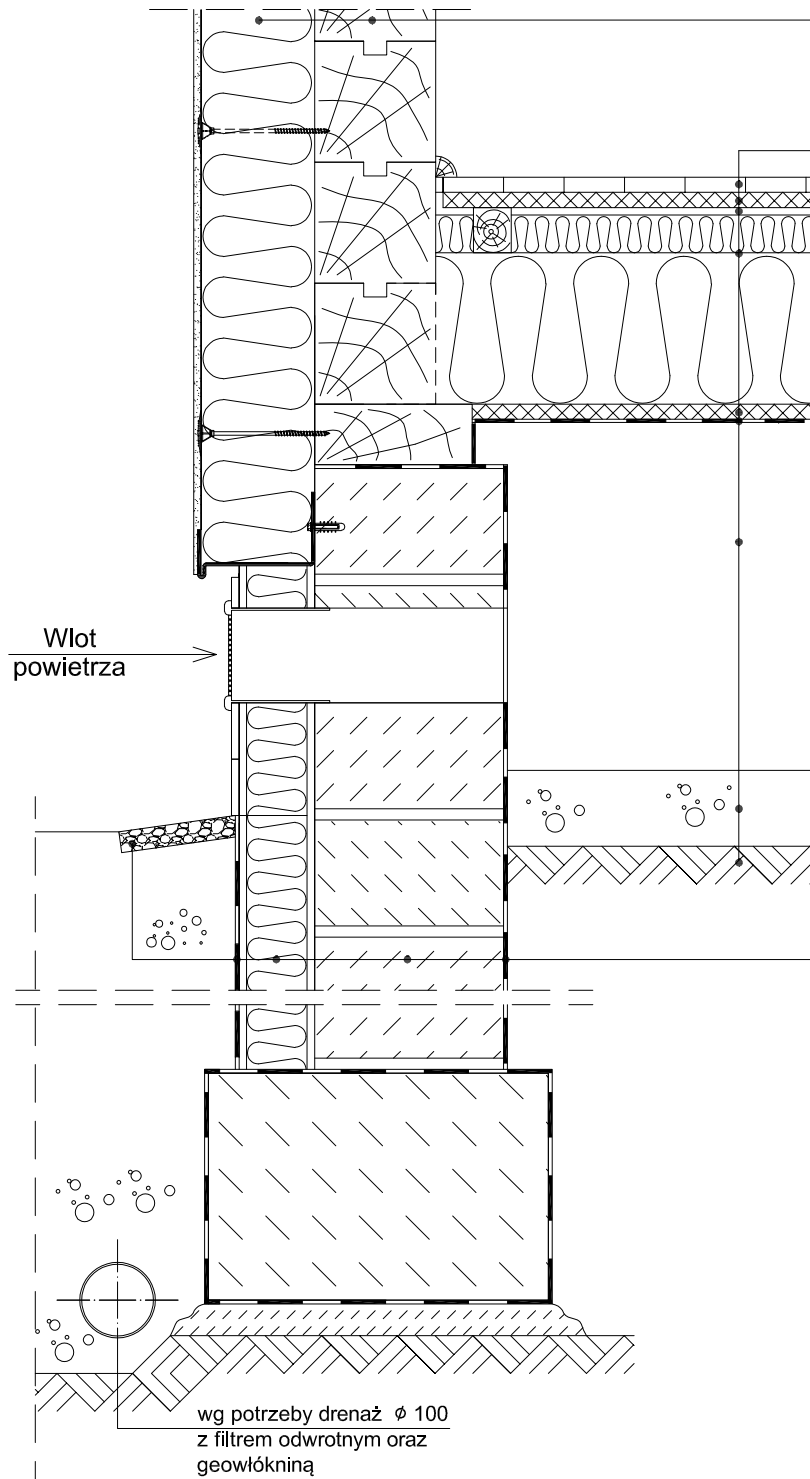


# Docieplenie ściany zewnętrznej z bali drewnianych i elewacji z tynku oraz stropu drewnianego nad przestrzenią wentylowaną



Ocieplenie z wełny mineralnej np.  
**FRONTROCK SUPER** gr. 15 - 28 cm  
Bale drewniane

Podłoga, np. parkiet  
Płyta OSB - 3  
Pustka powietrzna min. 1,0 cm  
Ocieplenie dwuwarstwowo  
**SUPERROCK** lub  
**ROCKMIN** gr. 25 cm  
Płyta OSB - 3  
Preparat impregnacyny  
np. oleisty lub sztuczny pokost  
Przestrzeń powietrzna  
Piasek gr. 10 - 15 cm  
Grunt rodzimy

Opaska ze żwiru,  
tłucznia na piasku  
Preparat bitumiczny  
Ocieplenie gr. 8 cm  
Błoczek betonowe  
Preparat bitumiczny

wg potrzeby drenaż  $\phi$  100  
z filtrem odwrotnym oraz  
geowłókniną

Ściana zewnętrzna z bali drewnianych	9.5.1.	JEDNOSTKA PROJEKTOWA:				
Styk ściany z podłogą		OBIEKT:				
		INWESTOR:		UPRAWNIENIA	PODPIS / DATA	
		AUTOR:				
		OPRACOWAŁ:				
		SPRAWDZIŁ:				
		NAZWA PLIKU:	STADIUM:	BRANŻA:	SKALA	NUMER RYSUNKU
		9.5.1.dwg		ARCHITEKTURA	1:10	
<p>www.rockwool.pl e-mail: doradcy@rockwool.pl tel. 0801 66 00 36</p>						