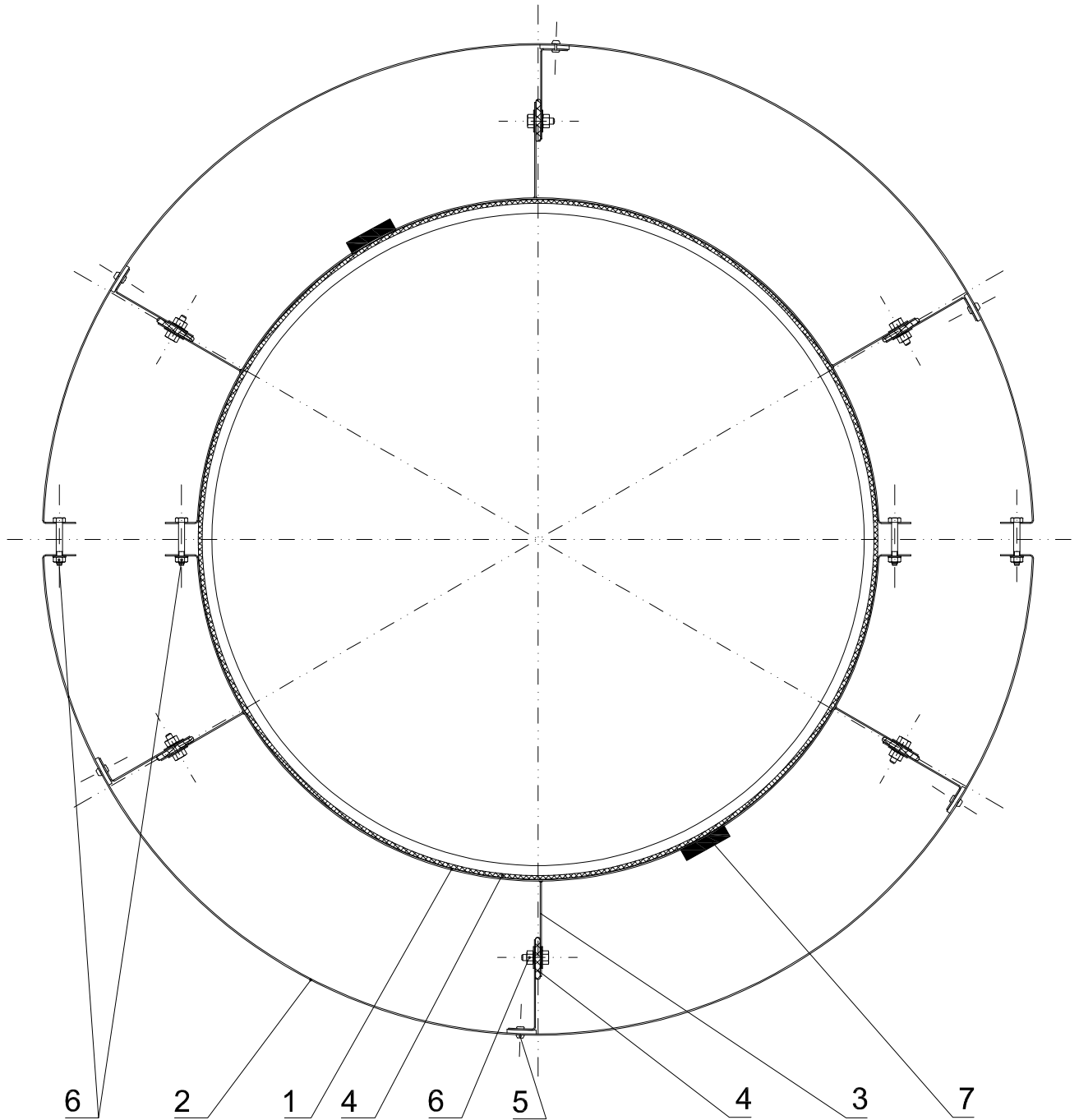
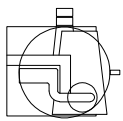



Konstrukcja wsporcza płaszcz izolacji rurociągu wysokopięrznego usytuowanego pionowo



1. Pierścień konstrukcyjny wewnętrzny
2. Pierścień konstrukcyjny zewnętrzny
3. Odstępnik pierścienia
4. Przekładka termiczna
5. Nit stalowy
6. Śruba stalowa
7. Ogranicznik

| | | | | | | |
|---|---|-----------------------|----------|--------------|---------------|---------------|
| Rurociągi | 20.2.2. | JEDNOSTKA PROJEKTOWA: | | | | |
| Konstrukcja wsporcza |  | OBIEKT: | | | | |
| | | INWESTOR: | | UPRAWNIENIA | PODPIS / DATA | |
|  | | AUTOR: | | | | |
| | | OPRACOWAŁ: | | | | |
| | | SPRAWDZIŁ: | | | | |
| <small>www.rockwool.pl e-mail: doradcy@rockwool.pl tel. 0801 66 00 36</small> | | NAZWA PLIKU: | STADIUM: | BRANŻA: | SKALA | NUMER RYSUNKU |
| | | 20.2.2.dwg | | ARCHITEKTURA | | |