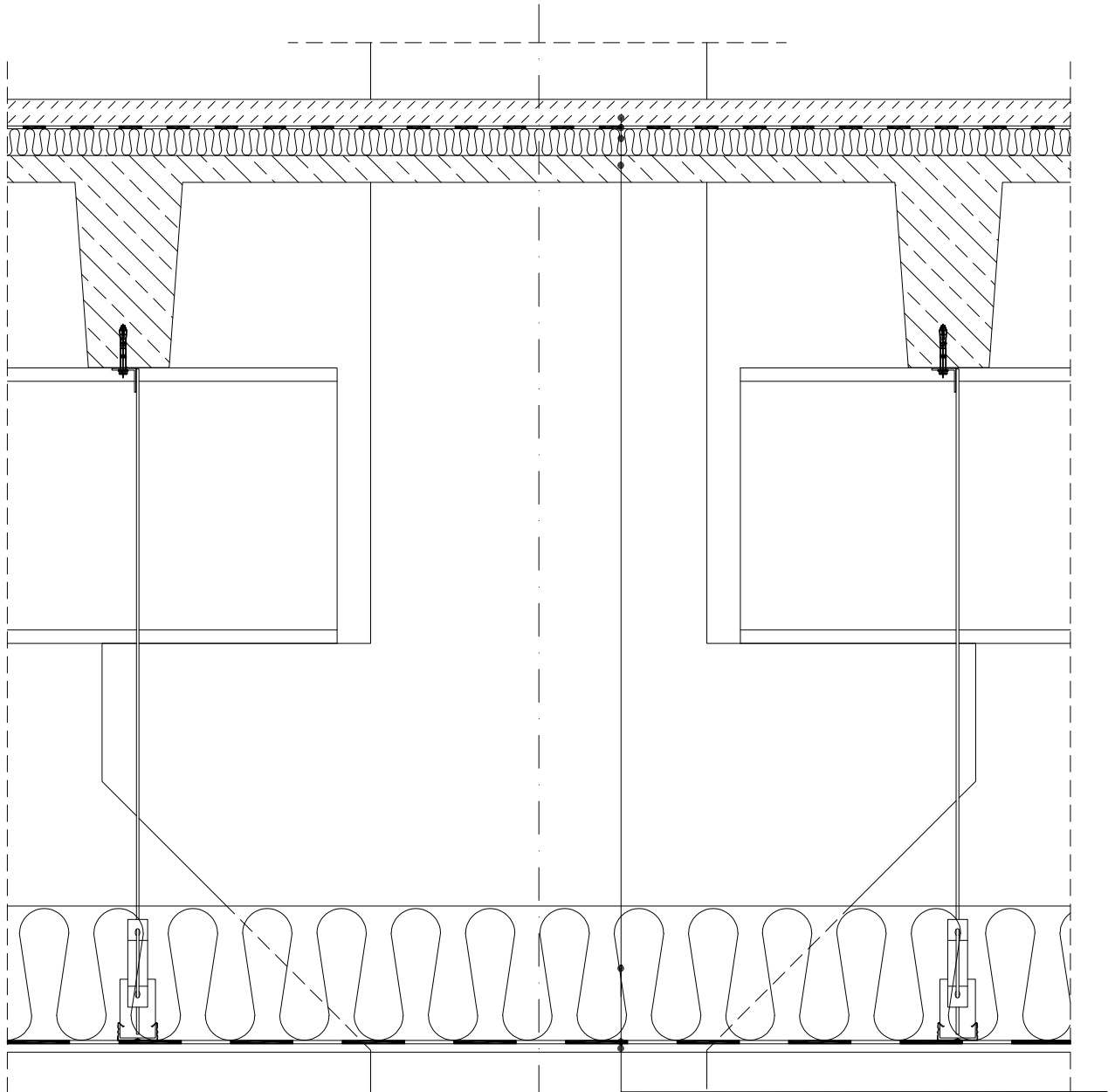


Ocieplenie podłogi na stropie strunobetonowym typu TT  
wraz z sufitem podwieszonym nad przejazdem lub garażem



- Podkład betonowy gr. 4 cm
- Folia z wywinieciem,  
wg. potrzeb sklejona na zakład
- Izolacja **STEPROCK SUPER**  
**STEPROCK PLUS** gr. 5 cm
- Płyta żelbetowa stropu typ TT
- Ocieplenie **TOPROCK PLUS,**  
**TOPROCK SUPER, TOPROCK PREMIUM**  
**ROCKMIN PLUS** lub **SUPERROCK**  
gr. 20 cm
- ROCKTECT Intello Climate Plus**
- Płyta g-k

Podłoga na stropie	3.3.2.	JEDNOSTKA PROJEKTOWA:			
Przekrój stropu		OBIEKT:			
		INWESTOR:		UPRAWNIENIA	PODPIS / DATA
		AUTOR:			
		OPRACOWAŁ:			
		SPRAWDZIŁ:			
	NAZWA PLIKU:	STADIUM:	BRANŻA:	SKALA	NUMER RYSUNKU
	3.3.2.dwg		ARCHITEKTURA	1:10	