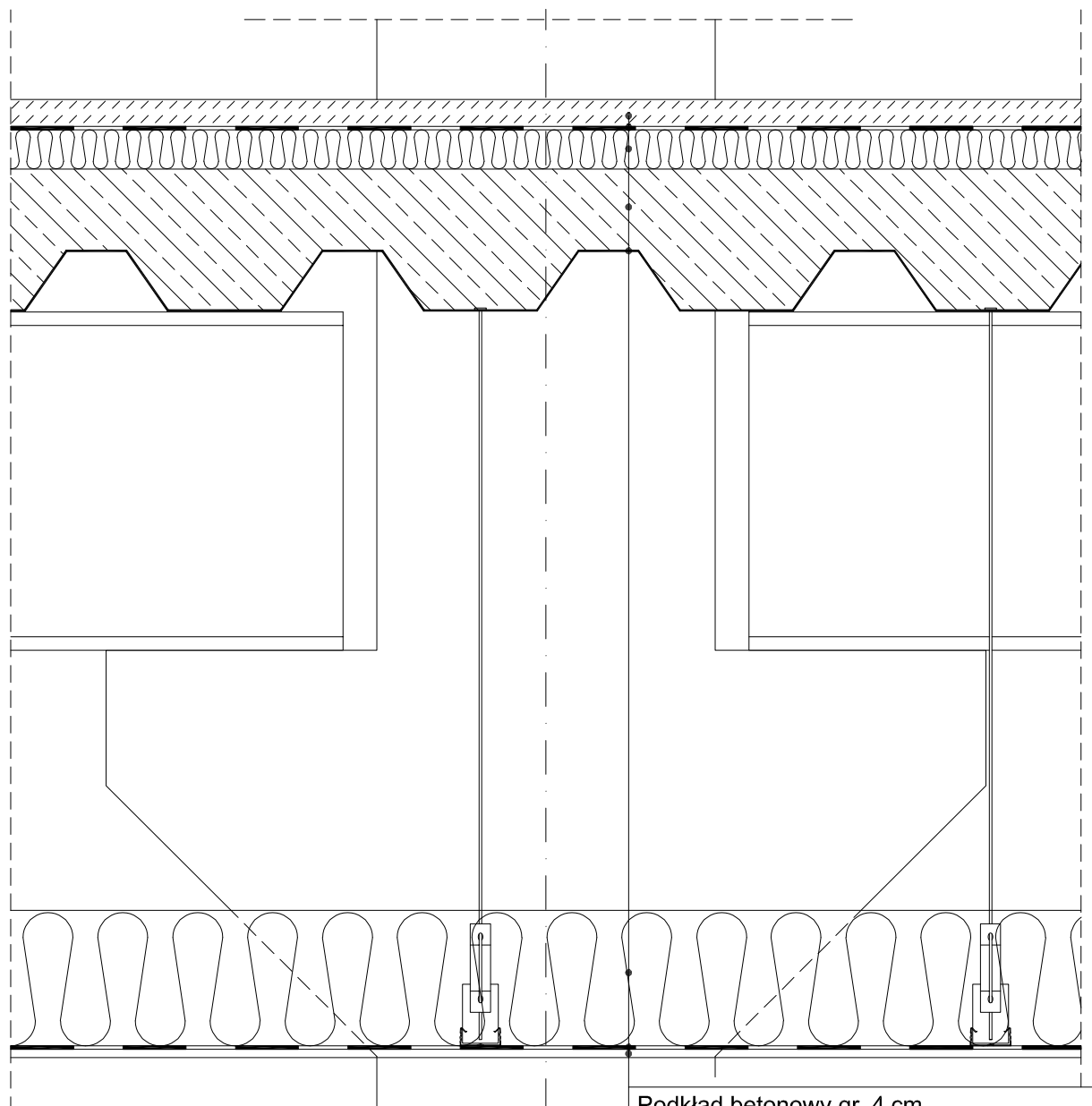



Ocieplenie podłogi na stropie betonowym na blasze faldowej z sufitem podwieszonym nad przejazdem lub garażem



- Podkład betonowy gr. 4 cm
- Folia z wywinięciem, wg. potrzeb sklejona na zakład
- Izolacja **STEPROCK SUPER** lub **STEPROCK PLUS** gr. 5 cm
- Płyta żelbetowa
- Błacha faldowa (deskowanie tracone)
- Ocieplenie **TOPROCK PLUS, TOPROCK SUPER, ROCKMIN PLUS, TOPROCK PREMIUM** lub **SUPERROCK** gr. 20 cm
- ROCKTECT Intello Climate Plus**
- Płyta g-k

Podłoga na stropie	3.3.3.	JEDNOSTKA PROJEKTOWA:			
Przekrój stropu		OBIEKT:			
		INWESTOR:		UPRAWNIENIA	PODPIS / DATA
		AUTOR:			
		OPRACOWAŁ:			
		SPRAWDZIŁ:			
	NAZWA PLIKU:	STADIUM:	BRANŻA:	SKALA	NUMER RYSUNKU
	3.3.3.dwg		ARCHITEKTURA	1:10	