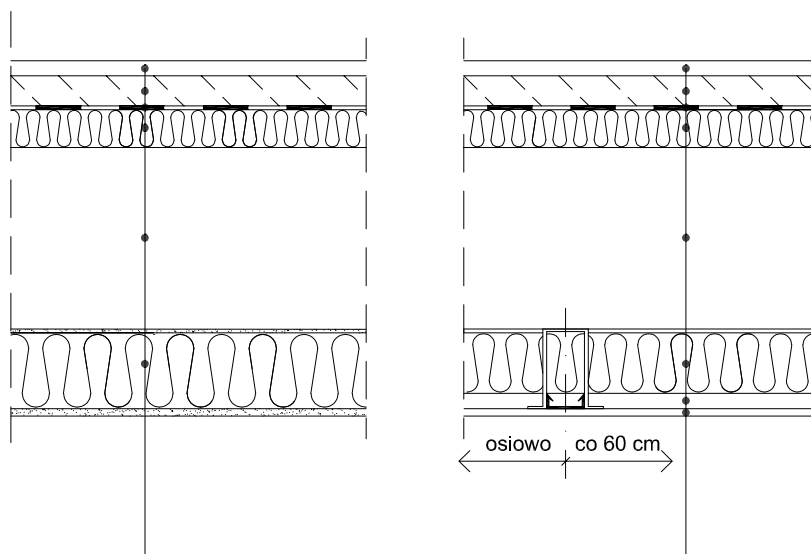


Ocieplenie podłogi na podkładzie betonowym oraz masywnego stropu nad piwnicą nieogrzewaną, garażem lub przejazdem



Podłoga, np. parkiet, panele lub płytki ceramiczne

Podkład betonowy gr. 4 cm

Folia z wywinięciem wg. potrzeb sklejona na zakładach

Izolacja **STEPROCK SUPER** **STEPROCK PLUS** gr. 5 cm

Strop masywny płytowy (np. kanałowy) lub gęstożebrowy

Płyta **STROPROCK G** na zaprawie klejącej bez łączników wg tabeli

SUPERROCK lub **ROCKMIN PLUS** wg tabeli

Pustka powietrzna

Płyty g-k lub panele na podwieszonym ruszcie

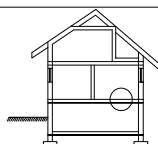
Produkt ROCKWOOL	Grubości ocieplenia nad		
	piwnicą	garażem	przejazdem
STROPROCK G	6 cm	10 cm	15 cm
SUPERROCK	5 cm	8 cm	10 cm + panele
ROCKMIN PLUS	6 cm	10 cm	12 cm + panele

Podłoga na stropie

3.3.

JEDNOSTKA PROJEKTOWA:

Przekrój podłogi pływakącej



OBIEKT:

INWESTOR:

UPRAWNIENIA

PODPIS / DATA

AUTOR:

OPRACOWAŁ:

SPRAWDZIŁ:



NAZWA PLIKU:

STADIUM:

BRANŻA:

SKALA

NUMER RYSUNKU