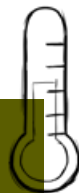


Twój wymarzony dom

Wszystko, co musisz wiedzieć o izolacji z wełny skalnej ROCKWOOL dla Twojego domu.



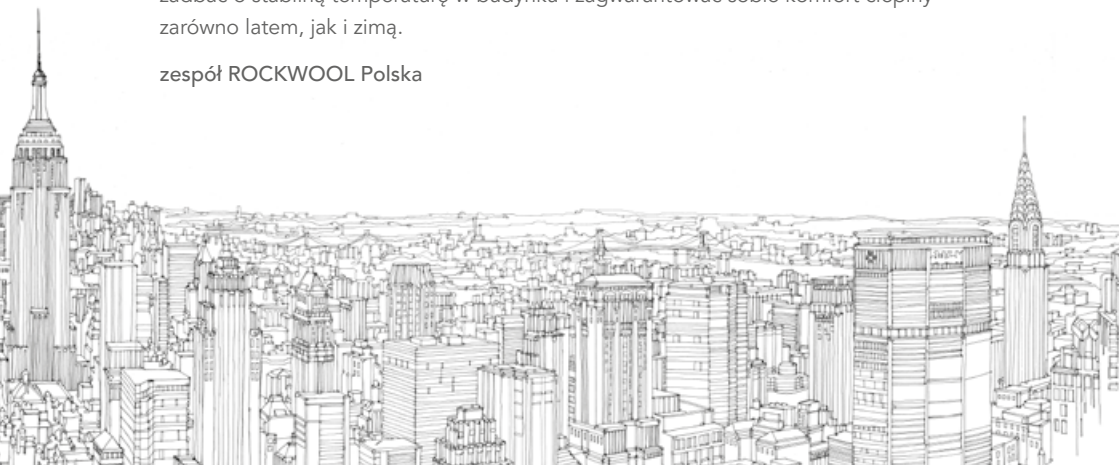


Dom ciepły, komfortowy i tani w utrzymaniu – jak to osiągnąć?

Już ponad połowa Polaków mieszka w domach jednorodzinnych, a jego posiadanie jest marzeniem wielu z nas. Niezależnie od tego, czy przygotowujesz się do budowy nowego, czy do remontu już istniejącego domu, musisz przemyśleć i zaplanować wiele kwestii, by stał się on miejscem komfortowym i bezpiecznym dla całej rodziny.

Jedną z ważniejszych rzeczy jest odpowiednie ocieplenie budynku. Podpowiemy Ci, jak sprawić, by dom służył przez lata, był ekologiczny i tani w utrzymaniu. Doradzimy, jak przygotować się do budowy lub termomodernizacji, a także jak zadbać o stabilną temperaturę w budynku i zagwarantować sobie komfort ciepły zarówno latem, jak i zimą.

zespół ROCKWOOL Polska



Z tego przewodnika dowiesz się wszystkiego, co musisz wiedzieć o izolacji Twojego domu wełną skalną ROCKWOOL

s.

4



Dlaczego warto wybrać izolację z wełny skalnej?

Jak dobrać odpowiednie ocieplenie z wełny skalnej?

s.

6



s.

8



Co możesz zyskać dzięki zastosowaniu izolacji z wełny skalnej podczas termomodernizacji?

s.

10



Termomodernizacja – jak powinna przebiegać?

s.

12



Jak otrzymać bezzwrotną pomoc finansową na termomodernizację domu?

s.

16



Co możesz zyskać dzięki zastosowaniu izolacji z wełny skalnej w nowym domu?

Dlaczego warto wybrać izolację z wełny skalnej ROCKWOOL?



Niepalność. Trwałość. Dźwiękochłonność. Odporność na wilgoć. Paroprzepuszczalność. Odnawialność.

To naturalne właściwości wszystkich materiałów izolacyjnych z wełny skalnej ROCKWOOL.



**BY
NATURE.**

Nie wszystkie materiały budowlane są sobie równe. Nasze stworzone są PRZEZ NATURE.

Co możesz zrobić, żeby Twój dom był jeszcze bardziej energooszczędny i komfortowy, zdrowszy i bezpieczniejszy?

Możesz użyć w nim naszej izolacji z wełny skalnej. Dbamy o to, aby nasze produkty chroniły Twój dom. Trościmy się też o ich wpływ na środowisko. Cokolwiek stanie się z budynkiem w kolejnych latach jego użytkowania, nasze naturalne produkty izolacyjne spełnią swoją rolę nawet przez 65 lat.

BEZPIECZEŃSTWO POŻAROWE

Wełna skalna ROCKWOOL wytrzymuje temperatury powyżej 1000°C i powstrzymuje rozprzestrzenianie się ognia, zapewniając bezpieczeństwo.

TRWAŁOŚĆ

Wyroby z wełny skalnej ROCKWOOL zachowują trwałość co najmniej 65 lat i nie wymagają konserwacji. Na ich właściwości izolacyjne nie mają wpływu warunki pogodowe, wilgotność czy zmiany temperatury.

foto: Hjaltehn - Stahl

DŹWIĘKOCHŁONNOŚĆ

Izolacja z wełny skalnej ROCKWOOL doskonale redukuje i absorbuje dźwięki – może sprawić, że nawet najgłośniejsza infrastruktura stanie się cichsza.

ODPORNOŚĆ NA WILGOĆ

Ocieplenie z wełny skalnej ROCKWOOL – nie absorbuje wody i jest odporne na wilgoć, dzięki czemu długoterminowo wpływa na zachowanie dobrego stanu budynku i chroni zdrowie przebywających w nim osób.

foto: Hjaltehn - Stahl

foto: Hjaltehn - Stahl

PAROPRZEPUSZCZALNOŚĆ

Izolacja z wełny skalnej ROCKWOOL nie stanowi bariery dla pary wodnej – pomaga tworzyć zdrowe i komfortowe warunki wewnątrz budynku. Paroprzepuszczalność zapobiega również wzrostowi pleśni i grzybów.

ODNAWIALNOŚĆ

Wełna skalna ROCKWOOL może być wielokrotnie poddawana procesowi recyklingu bez utraty wydajności.

Jak dobrać odpowiednie ocieplenie z wełny skalnej?

W ROCKWOOL mamy rozwiązania izolacyjne dla całego domu.

1. PODDASZE

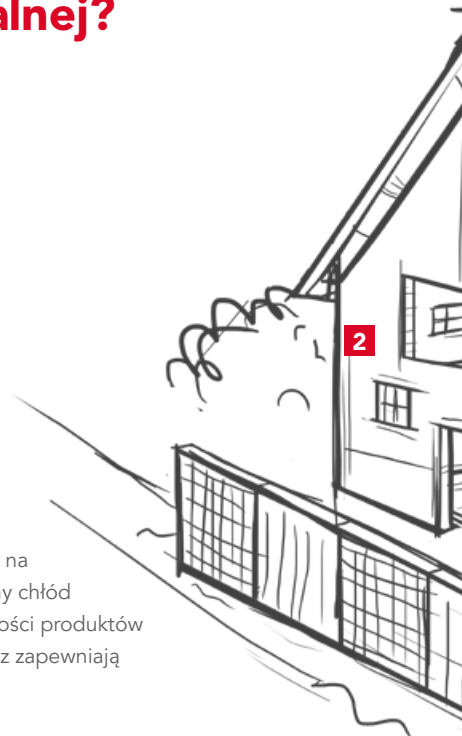
Najszybszym rozwiązaniem ocieplenia poddasza jest **GRANROCK SUPER**. Jest to wszechstronny, nowoczesny produkt aplikowany metodą nadmuchu na powierzchnie poziome i w skosy poddasza. Szybko dociera w najmniejsze szczeliny i pozwala zakończyć prace już w 1 dzień. Innym rozwiązaniem jest zastosowanie tradycyjnej wełny skalnej **TOPROCK PREMIUM** i **SUPERROCK** wraz z systemem **ROCKTECT**. Dzięki użyciu wełny skalnej na poddaszu uzyskujemy komfort akustyczny i przyjemny chłód latem, a ciepło zimą. Jednocześnie unikalne właściwości produktów minimalizują ryzyko wystąpienia pleśni i grzybów oraz zapewniają ochronę przed pożarem.

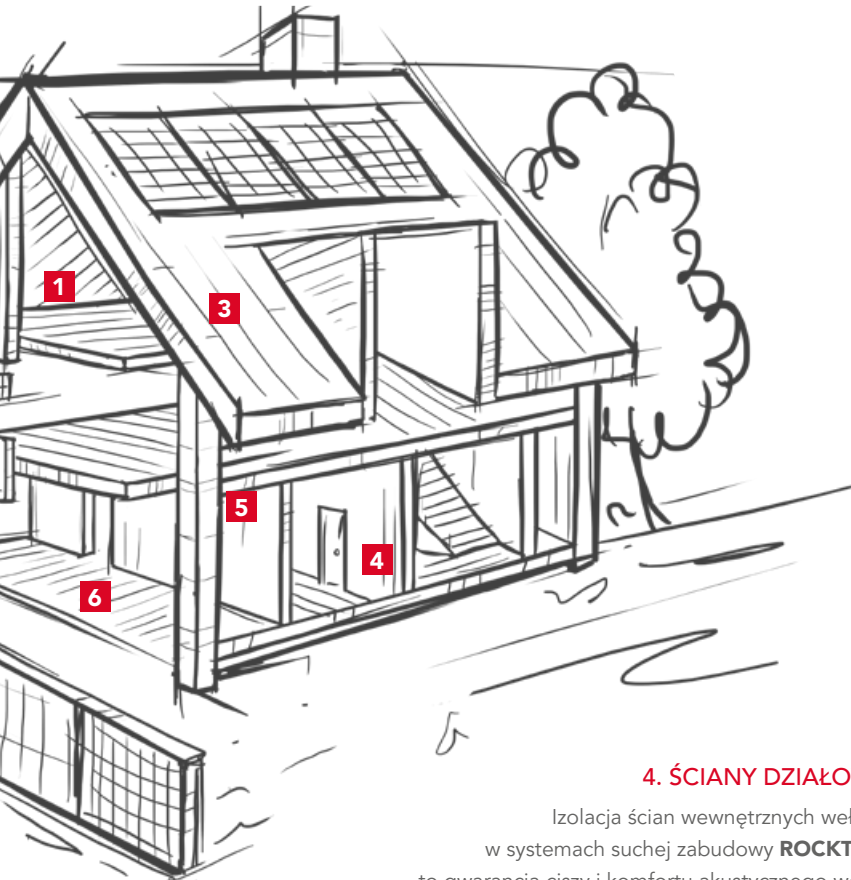
2. ŚCIANY ZEWNĘTRZNE

Ocieplenie ścian zewnętrznych wełną skalną ROCKWOOL poprawia efektywność energetyczną budynku, zwiększa bezpieczeństwo pożarowe, poprawia też komfort akustyczny i mikroklimat wewnątrz pomieszczeń. W tych rozwiązaniach najczęściej stosowane są produkty **FRONTROCK SUPER**, **FRONTROCK PLUS** dla ścian z tynkiem i **SUPERROCK** lub **GRANROCK SUPER** dla ścian szkieletowych.

3. DACH SKOŚNY

Można ocieplać w sposób tradycyjny, ale mamy też rozwiązania nakropiowe z wełny skalnej ROCKWOOL, z użyciem produktów **TOPROCK PREMIUM** lub **SUPERROCK**. To nie tylko ograniczenie strat ciepła, czyli mniejsze rachunki za ogrzewanie, ale również komfort akustyczny. To także dobra metoda docieplenia poddasza, bez ingerencji od strony pomieszczeń.





4. ŚCIANY DZIAŁOWE

Izolacja ścian wewnętrznych wełną skalną w systemach suchej zabudowy **ROCKTON SUPER** to gwarancja ciszy i komfortu akustycznego wewnątrz pomieszczeń, nawet gdy za ścianą hałasują dzieci.

5. PODŁOGA I STROP

Izolacja stropów produktami z wełny skalnej **STEPROCK SUPER** w podłogach pływających pozwala cieszyć się spokojem i zredukować poziom hałasów, zarówno powietrznych, jak i uderzeniowych, dobiegających z innych pomieszczeń.

6. STROP PIWNICY LUB GARAŻU

Płyty lamelowe **STROPROCK G** do ocieplenia stropów piwnicznych, a także stropów nad garażami, obok izolacyjności termicznej charakteryzuje wysokie pochłanianie dźwięków. Ocieplenie płytami **STROPROCK G** to także zabezpieczenie przeciwpożarowe stropu.

Co możesz zyskać dzięki zastosowaniu izolacji z wełny skalnej podczas termomodernizacji?

Termomodernizacja domu to kompleksowe działanie, które poprawia komfort mieszkańców, pozwala ograniczyć emisję CO₂ i smogu, ale przede wszystkim pomaga znacząco zmniejszyć koszty ogrzewania. Jednak aby skutecznie zredukować koszty, musisz zachować prawidłową kolejność podejmowanych działań.

Twoje koszty mogą spaść nawet

o 60%

Pamiętaj!

Dobre źródło ciepła może Ci nic nie dać bez odpowiedniej termoizolacji. Ale... jeśli najpierw ocieplisz dom, a potem wymienisz źródło ogrzewania, to Twoje koszty mogą spaść nawet o 60% (w zależności od używanego do ogrzewania paliwa). Dodatkowo zadbasz o środowisko – gdyż Twoja emisja smogu zmniejszy się nawet o 96%.

Twoja emisja smogu zmniejszy się nawet

o 96%



Dlaczego warto podczas remontu postawić na wełnę skalną ROCKWOOL?

Przed wszystkim taka izolacja jest trwałą! Będzie Ci służyła przez długi czas, nie tracąc swoich parametrów. Wełna skalna nie zmienia swoich wymiarów, więc w ocieplonych przegrodach nie powstaną mostki termiczne, którymi ucieka ciepło z domu. Z naszą wełną skalną możesz łatwo zaadaptować poddasze i stworzyć wymarzoną przestrzeń do pracy albo odpoczynku. Będzie tam ciepło zimą, a przyjemnie chłodno podczas letnich

upałów. Duża gęstość wełny skalnej zapewni Ci zdrowy mikroklimat przez cały rok, a w bonusie otrzymasz doskonałe wyciszenie domu. Zyska oszczędności na ogrzewaniu, bo ograniczysz zużycie energii nawet o 50-70%, zmniejszysz emisję smogu oraz zadbasz o zdrowie swoje i przyszłych pokoleń.



Termoizolacja wykonana z wełny skalnej ROCKWOOL to:



komfort termiczny zarówno zimą, jak i latem



większa wartość nieruchomości



trwałe i odporne ocieplenie na ponad 65 lat



poprawa bezpieczeństwa pożarowego



poprawa komfortu akustycznego budynku



korzystny mikroklimat w pomieszczeniach, ograniczenie warunków do rozwoju grzybów i pleśni



poprawa estetyki i funkcjonalności domu



Termomodernizacja – jak powinna przebiegać?

Koszty ogrzewania i ciepłej wody stają się coraz większym obciążeniem dla naszych budżetów domowych. Budując domy dwie, trzy i więcej dekad temu, nie przywiązywaliśmy specjalnej uwagi do ilości zużywanej energii, gdyż była ona tania. Obecnie ceny energii i ciepła stale rosną i nic nie wskazuje na to, by ten trend się odwrócił. Dlatego należy szukać sposobów na ograniczenie zużycia i zmniejszenie obciążenia budżetów domowych.

Przy poprawnym rozpoznaniu problemów w naszym domu, mądrym wyborze metody postępo-

wania oraz właściwym przeprowadzeniu termomodernizacji – koszty z nią związane po pewnym czasie zostaną pokryte z uzyskanych oszczędności.

Przez lata większość budynków jednorodzinnych w Polsce była niedostatecznie izolowana. Winne temu były przepisy i brak świadomości. To dlatego w starszych domach przez ściany zewnętrzne, poddasza, stropodachy tracimy energię w dużo większym stopniu niż we współcześnie budowanych domach.

Główne przyczyny strat ciepła w starych budynkach:

- niedostateczna izolacja
- niskiej jakości stolarka okienna i drzwiowa
- niska sprawność instalacji grzewczych – przestarzałe źródło ciepła i zużyte instalacje

Według Raportu „Fala renowacji szansą na rozwój Polski po pandemii” z listopada 2021 r. w Polsce 82% budynków mieszkalnych

to domy jednorodzinne, z czego aż 70% nie spełnia standardów efektywności energetycznej, a 30% nie ma w ogóle izolacji.

Ocieplenie nakropkowie dachu skośnego
TOPROCK PREMIUM SUPERROCK

Ocieplenie ścian zewnętrznych z tynkiem
FRONTROCK SUPER FRONTROCK PLUS

Ocieplenie podłogi na podkładzie cementowym
STEPROCK SUPER

Ocieplenie podłogi na legarach
SUPERROCK ROCKTON SUPER

Ocieplenie stropu piwnicy lub garażu
STROPROCK G

Ocieplenie międzykropkowie dachu skośnego
TOPROCK PREMIUM SUPERROCK

Ocieplenie ścian od wewnątrz
ROCKTON SUPER

Kompleksowa Izolacja szybką metodą nadmuchu
GRANROCK SUPER

Ocieplenie ścian szkieletowych i ścian działowych
SUPERROCK ROCKTON SUPER

Kompleksowa termomodernizacja to szereg działań związanych z poprawą energochłonności Twojego domu:

ocieplenie budynku, wymiana stolarki okiennej i drzwiowej, wymiana źródła ogrzewania, montaż instalacji odnawialnych źródeł energii. Kluczowa w procesie termomodernizacji jest kolejność. Najpierw należy dokonać ocieplenia, aby ograniczyć straty ciepła, a dopiero potem wymienić system grzewczy.

Jak otrzymać bezzwrotną pomoc finansową na termomodernizację domu?

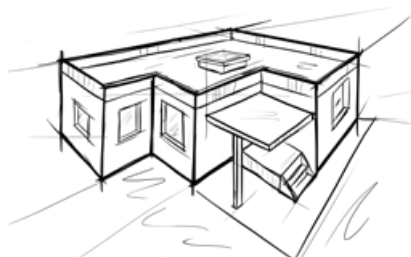
Właściciel domu jednorodzinnego ma do wykorzystania dwa źródła finansowania termomodernizacji:

- 1) program Czyste Powietrze
- 2) ulgę termomodernizacyjną.

Co ważne, można skorzystać z obu tych sposobów dofinansowania jednocześnie.

Czyste Powietrze – kto może skorzystać z dotacji?

Rządowy program Czyste Powietrze działa od 2018 roku. Od 3 stycznia 2023 r. wprowadzono w nim ważne zmiany w zasadach korzystania, które w większym stopniu wspierają podniesienie efektywności energetycznej domu. Dotacje programu mogą być przeznaczane na prace ściśle określone w regulaminie.



Wzrosły kwoty dotacji na ocieplenie domu.

Możesz otrzymać na te prace aż do

70 tys. zł



Kto może otrzymać dotację?


Właściciel i współwłaściciel domu jednorodzinnego lub właściciele wydzielonych w budynkach jednorodzinnych lokali mieszkalnych z wyodrębnioną księgą wieczystą. Warunkiem jest tu fakt, aby pozwolenie na budowę zostało wydane do 31 grudnia 2013 roku.

Na co przeznaczone są dotacje?

Program Czyste Powietrze wspiera finansowo m.in. takie działania: zakup i montaż materiałów, np. wełny skalnej ROCKWOOL, wymianę źródła ciepła (likwidacja pieca na paliwa stałe), demontaż, zakup instalacji centralnego ogrzewania, wykorzystywanych do ocieplenia przegród takich jak poddasza i ścian zewnętrznych, zakup i montaż wentylacji mechanicznej, zakup i montaż instalacji PV, wymiana stolarki okiennej i drzwiowej, wymiana drzwi garażowych. Wszystkie te inwestycje są dokładnie wycenzone w dokumentach programu i określony jest poziom dofinansowania każdej z nich.

Ile możesz dostać dofinansowania?

Poziom dofinansowania zależy od Twoich dochodów. Obecnie w programie jest możliwość otrzymania od 66 tys. zł do nawet 136,2 tys. zł na termomodernizację domu. Wysokość kwoty dofinansowania rośnie, jeśli montujesz panele PV i przeprowadzasz kompleksową termomodernizację, w zakresie której jest ocieplenie domu. Na ocieplenie ścian zewnętrznych, stropodachu, podłóg dostajesz od 33 tys. do 70 tys. zł.



O dofinansowanie może się ubiegać także

wnioskodawca prowadzący działalność gospodarczą. Jego przeciętny miesięczny dochód wskazany w zaświadczeniu nie może przekroczyć dwudziestokrotności kwoty minimalnego wynagrodzenia za pracę określonego w rozporządzeniu Rady Ministrów obowiązującym w grudniu roku poprzedzającego rok złożenia wniosku o dofinansowanie. I drugim warunkiem jest to, aby zmieścić się w ramach finansowych w poszczególnych grupach dofinansowania.

Od czego zależy wysokość dotacji?

Fakt przyznania dofinansowania i jego wysokość zależy od dochodów wnioskodawcy. Program przewiduje trzy grupy beneficjentów i od poziomu ich zarobków uzależnia poziom dofinansowania. Jakie są grupy beneficjentów?

1) Grupa o podstawowym dofinansowaniu – **dochód wnioskodawcy nie może przekraczać 135 tys. zł** rocznie. Tu możesz otrzymać **maksymalnie 66 tys. zł** dotacji + 1200 zł na audyt energetyczny.



2) Grupa o podwyższonym dofinansowaniu – **dochód na jednego członka gospodarstwa rodzinnego wynosi 894 zł w gospodarstwie wieloosobowym i 2651 zł w gospodarstwie jednoosobowym**. Tu możesz dostać **maksymalnie 99 tys. zł** + 1200 zł na audyt energetyczny. Masz prawo do prefinansowania inwestycji.



3) Grupa o najwyższym dofinansowaniu – przeciętny miesięczny **dochód na jednego członka gospodarstwa domowego nie przekracza 1090 zł w gospodarstwie wieloosobowym i 1526 zł** w gospodarstwie jednoosobowym lub wnioskodawca ma ustalone prawo do otrzymywania zasiłku stałego, zasiłku okresowego, zasiłku rodzinnego lub specjalnego zasiłku opiekuńczego (zasiłek musi przysługiwać w każdym z kolejnych 6 miesięcy kalendarzowych poprzedzających miesiąc złożenia wniosku o wydanie zaświadczenia oraz co najmniej do dnia złożenia wniosku o dofinansowanie). Tu możesz dostać **maksymalnie 135 tys. zł** + 1200 zł na audyt energetyczny. Masz prawo do prefinansowania.



Jak złożyć wniosek o dotację?

Wnioski przyjmują Wojewódzkie Fundusze Ochrony Środowiska i Gospodarki Wodnej – te instytucje są w każdym województwie.

Wniosek składasz do Funduszy, na terenie którego położony jest dom. Wniosek o dofinansowanie możesz złożyć w całości drogą internetową lub wysłać w formie papierowej pocztą. W obu przypadkach musisz być jednak zarejestrowany przez internet.

1) Wniosek w wersji internetowej wymaga elektronicznego podpisu za pomocą profilu zaufanego i wszystkie załączniki są też w formie elektronicznej. Wszystko załatwiasz na gov.pl, zakładka skorzystaj z programu Czyste Powietrze lub w systemie Generator Wniosków o Dofinansowanie (GWD) pod adresem www.gwd.nfosigw.gov.pl

- 2) Wniosek możesz również złożyć w formie papierowej (wysłać pocztą do właściwego Funduszu), ale wypełniasz go internetowo w systemie Generator Wniosków o Dofinansowanie (GWD) pod adresem www.gwd.nfosigw.gov.pl.
- 3) Jeśli zaciągasz kredyt na prace dofinansowane z Czystego Powietrza, możesz po przyznaniu kredytu wypełnić wniosek w banku (lista banków na www.czystepowietrze.gov.pl). Wniosek do Funduszu wysyła wtedy bank.

Jeśli poprawnie ocieplisz dom, zużycie energii w Twoim domu spadnie nawet o

70%

TERMOIZOLACJĘ

przeprowadzasz zgodnie z audytem energetycznym, na którego wykonanie masz dotację 1200 zł.

Ta kwota nie wchodzi w limit całkowitego dofinansowania.



Jak otrzymujesz dotację?

Fundusz ma 30 dni na rozpatrzenie wniosku. Może to się przedłużyć o 10 kolejnych dni, gdy wnioskodawca będzie musiał uzupełnić wnioski. Kwoty z prefinansowania są przelewane na rachunek wykonawcy, z którym wnioskodawca ma podpisaną umowę. Ostateczne rozliczenie wniosku o dotację trwa 30 dni – tyle czasu ma Fundusz na wypłatę dofinansowania.

NOWOŚCIĄ

w Czystym Powietrzu jest prefinansowanie. Wybrany przez Ciebie wykonawca może dostać pieniądze na inwestycje już przed rozpoczęciem prac.



W zasadach Czystego Powietrza jest określony wynik oszczędności energii, który masz osiągnąć po przeprowadzeniu termomodernizacji.

Jak skorzystać z ulgi termomodernizacyjnej?

Jeśli planujesz termomodernizację domu, część prac możesz sfinansować z dotacji Czyste Powietrze. Część pieniędzy wydanych na remont możesz odzyskać z podatkowej ulgi termomodernizacyjnej. Kwota odliczenia w ramach ulgi nie może przekroczyć 53 tys. zł dla wszystkich realizowanych przedsięwzięć. Nie możesz odliczyć wydatków poniesionych na prace dofinansowane z Czystego Powietrza. Odliczasz koszty razem z podatkiem VAT.

DOPILNUJ,

aby na fakturach za materiały izolacyjne wpisana była grubość materiału i lambda – to ułatwi i przyspieszy akceptację wniosku o wypłatę dofinansowania.



Co możesz zyskać dzięki zastosowaniu izolacji z wełny skalnej ROCKWOOL w nowym domu?

Budowa domu to poważna inwestycja. Warto przeprowadzić ją raz a dobrze. Wybór wełny skalnej ROCKWOOL do ocieplenia domu to gwarancja trwałości – wełna nie zmienia swoich parametrów z biegiem lat. Efektywna termicznie izolacja budynku oznacza mniejsze zużycie energii, czyli niższe rachunki za ogrzewanie w przyszłości. To również inwestycja w bezpieczeństwo pożarowe, zdrowie domowników i ciszę na co dzień.



Mniejsza emisja CO₂ i smogu – wełna skalna jest trwałym i ekologicznym materiałem izolacyjnym

Nowoczesny dom powinien być przyjazny środowisku. Twoje wybory mają wpływ na ograniczenie emisji CO₂ i zmniejszenie smogu. Używaj trwałych materiałów, które na długo zapewnią ochronę cieplną, a później można je będzie poddać recyklingowi – takich jak wełna skalna ROCKWOOL.



Parametry, których potrzebujesz. Wełna skalna to gwarancja wyboru właściwego materiału w każdym zastosowaniu.

W domu potrzebujemy różnego typu izolacji. Przegrody zewnętrzne, takie jak ściany i dach, a także podłogę na gruncie musimy zabezpieczyć przed ucieczką ciepła. Zastosujemy tu więc termoizolację, która zapobiegnie stratom energii z wnętrza. Z kolei ściany działowe powinny chronić nas przed dźwiękami z sąsiednich pomieszczeń.

Będzie w nich potrzebny materiał o dobrej izolacyjności akustycznej. Wybierając podczas budowy domu wełnę skalną ROCKWOOL, otrzymasz optymalny produkt do konkretnego zastosowania. Twój dom będzie ciepły, cichy i komfortowy.

IZOLACJA TERMICZNA I AKUSTYCZNA Z WEŁNY SKALNEJ TO:

- trwałe i odporne ocieplenie na ponad 65 lat,
- komfort termiczny latem i zimą,
- ciche ściany i podłogi między pomieszczeniami,
- korzystny mikroklimat w pomieszczeniach, bez grzybów i pleśni,
- bezpieczeństwo pożarowe – wełna skalna jest materiałem całkowicie niepalnym,
- inwestycja w zdrowe, naturalne materiały,
- niskie rachunki za ogrzewanie w przyszłości,
- ograniczenie smogu i czyste, zdrowe powietrze.



Właściwe ocieplenie budynku regulowane jest przepisami – ściany nie mogą mieć współczynnika U wyższego niż $0,20 \text{ W}/(\text{m}^2\text{K})$, a dach $0,15 \text{ W}/(\text{m}^2\text{K})$. Ponadto od 2030 r. wprowadzony zostanie podział domów ze względu na klasę efektywności energetycznej (od najniższej G do A+) – nowe budynki nie będą mogły mieć klasy niższej niż E. Warto mieć to na uwadze, wybierając materiał izolacyjny. Wełna skalna to mądry wybór na lata.



Spokój i bezpieczeństwo – z wełną skalną ROCKWOOL chronisz siebie i środowisko

Chcesz, żeby Twój dom był bezpieczny, a zastosowane w nim rozwiązania niezawodne? Planując, budując i ocieplając dom, zwracaj uwagę na jakość, trwałość i właściwości materiałów. Pamiętaj, że będziesz się nimi otaczać przez lata! Nasze produkty z wełny skalnej to nie tylko dobra izolacja termiczna i akustyczna, ale też ochrona przed ogniem i syndromem chorego budynku.

Mniejsze ryzyko pożaru

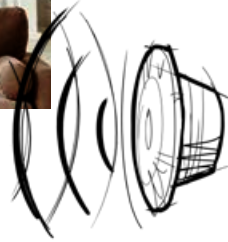
Możesz przeciwdziałać skutkom losowych zdarzeń w przyszłości i pomyśleć o nich już na etapie budowy. Wełna skalna jest materiałem absolutnie niepalnym. Ocieplając poddasze wełną skalną, minimalizujesz ryzyko i skutki pożaru. Również ściany, jeśli ocieplisz je wełną skalną ROCKWOOL, nie przyczynią się do rozprzestrzeniania płomieni zaproszonych na zewnątrz domu. Ogień nie przeistoczy się w pożar budynku.

Instalujesz na dachu fotowoltaikę? Pamiętaj, że w takim przypadku zaleca się stosowanie do izolacji materiałów niepalnych. Ma to znaczenie również dla firm ubezpieczeniowych!

Zdrowsze powietrze w domu

Wiesz, że nie tylko w starych, ale też w wielu nowych budynkach, wskutek zastosowania nieodpowiednich izolacji, na przegrodach rozwijają się pleśnie i grzyby? Ich namnażaniu sprzyja wilgoć. Izolując dom, zwróć uwagę na tę kwestię. Ocieplenie z wełny skalnej jest paroprzepuszczalne, przegrody swobodnie oddychają, a para wodna nie ulega kondensacji, tylko dyfunduje na zewnątrz. Wnętrza są suche, a mikroklimat przyjemny i zdrowy dla wszystkich domowników.





Komfort akustyczny

Hałas to czynnik wysoce stresogenny – jest przyczyną kłopotów ze snem, koncentracją i układem nerwowym. Najnowsze badania stawiają komfort akustyczny w domu na równi z potrzebami ciepła i bezpieczeństwa! Dlatego do swojego domu wybierz izolację o wysokim współczynniku pochłaniania dźwięków. Wełna skalna doskonale tłumi drgania i niepożądane odgłosy z zewnątrz oraz z sąsiednich pomieszczeń, pozwalając otaczać się tylko tym, co lubimy.

Niższe rachunki za ogrzewanie

Nawet jeśli podczas budowy domu koszty energii nie spędzają Ci snu z powiek, nie wiadomo, co się wydarzy za parę lat. Przeworność to zawsze pewna waluta. Im lepiej zaizolowany dom, tym mniejsze zużycie energii, dlatego wybieraj sprawdzone materiały. Nasza wełna skalna nadaje się do każdej technologii budowlanej.

Lepsze, zdrowsze jutro

Trwała izolacja sprzyja utrzymaniu korzystnego bilansu energetycznego budynku przez długi czas. Niskie zapotrzebowanie na energię oznacza jej mniejsze zużycie, a co za tym idzie zredukowaną emisję dwutlenku węgla i mniejsze zapylenie atmosfery. Wybierając nasze ocieplenie, przyczyniasz się do działań wspierających ochronę środowiska.

Szukasz oferty na zakup izolacji ROCKWOOL?

Zeskanuj kod i skorzystaj z naszej aplikacji!



ROCKWOOL Polska Sp. z o.o. jest częścią Grupy ROCKWOOL. W naszej ofercie znajdują się izolacje budowlane i specjalistyczne, a także rozwiązania techniczne oraz przemysłowe.

Przedstawione w niniejszej broszurze rozwiązania nie wyczerpują listy możliwych zastosowań wyrobów z wełny skalnej ROCKWOOL. Podane informacje służą jako pomocnicze w projektowaniu i wykonawstwie, z zastrzeżeniem, że ROCKWOOL Polska Sp. z o.o. nie ponosi odpowiedzialności za jakość dokumentacji technicznej oraz robót budowlano-montażowych.

Jeżeli mają Państwo pytania i wątpliwości dotyczące zastosowania wyrobów ROCKWOOL, prosimy o kontakt z nami. Firma ROCKWOOL propaguje najnowsze rozwiązania techniczne, doskonaląc nieustannie swoje wyroby – zatem z uwagi na zmieniające się normy i przepisy prawne nasze materiały informacyjne są na bieżąco aktualizowane. Szczegółowe informacje o produktach ROCKWOOL i ich zastosowaniu można uzyskać od Doradców Techniczno-Handlowych.

ROCKWOOL Polska Sp. z o.o. zastrzega sobie prawo do zmian lub poprawek treści zawartej w niniejszym materiale bez wcześniejszego uprzedzenia.

Skontaktuj się z: