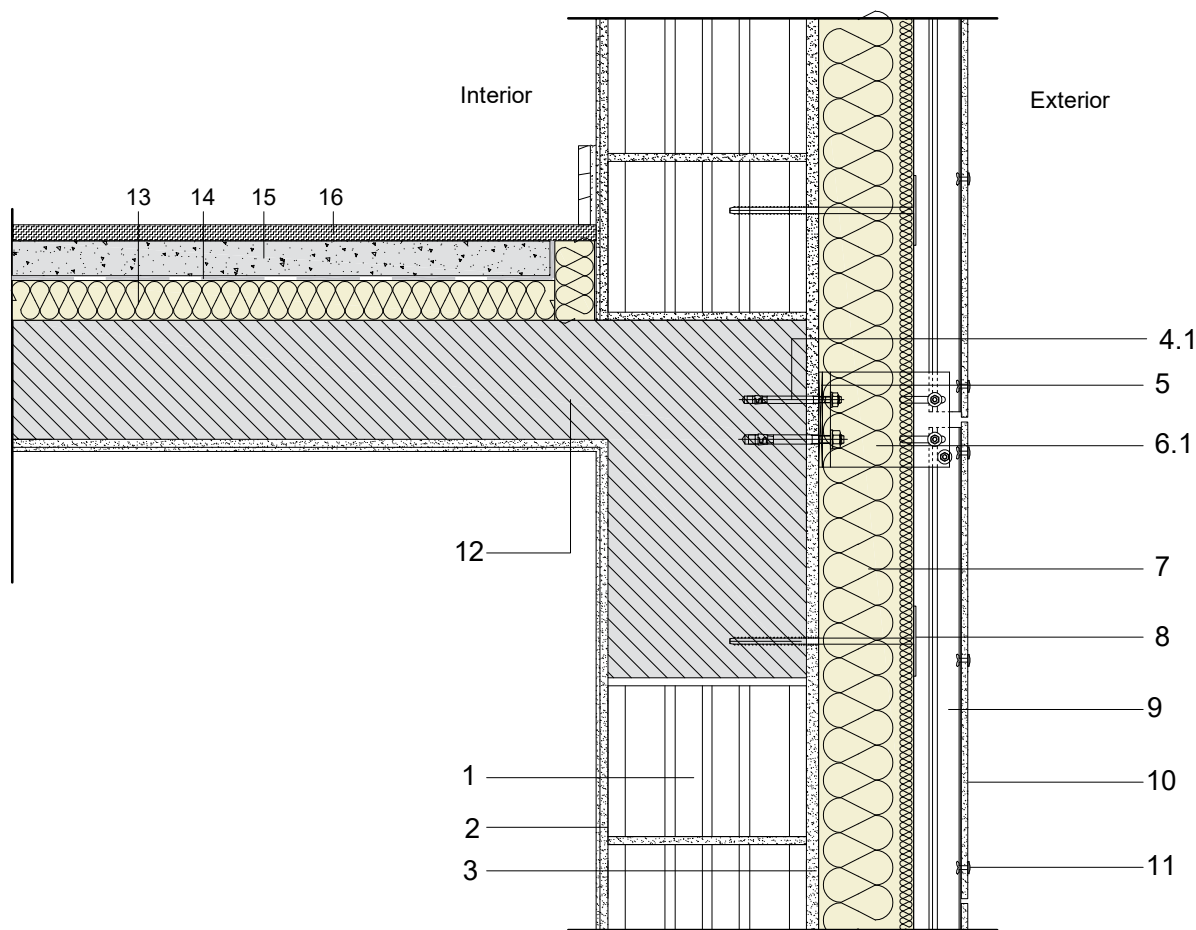


Fatada ventilata

Detaliu planseu intermediar



- | | | | |
|-----|---|----|---|
| 1 | Blocuri din zidarie ceramica, 25 cm | 10 | Finisaj compozit, 0,8 cm |
| 2 | Tencuiala interioara, 1,5 cm | 11 | Prindere mecanica finisaj |
| 3 | Optionat, tencuiala exterioara, 1,5 cm | 12 | Planseu din beton armat |
| 4.1 | Ancora mecanica pentru elemente din beton armat | 13 | Termoizolatie ROCKWOOL Steprock Plus 5 cm |
| 5 | Banda rupere punte termica - tip polietilena adeziva 0,5 cm | 14 | Folie polietilena suprapusa in camp |
| 6.1 | Consola din aliaj din aluminiu, suport structura | 15 | Sapa armata 5 cm 2000 kg/mc |
| 7 | Termoizolatie ROCKWOOL Ventirock DUO 12 cm | 16 | Pardoseala |
| 8 | Prindere mecanica, diblu cui metalic, rozeta 65 mm | | |
| 9 | Montant vertical din aliaj de aluminiu | | |

Rockwool România Srl: Șos. București Ploiești Nr 1A, Clădirea C, Etaj
1, 013681, Sector 1, București, România
tel: + 40 731 731 256 www.rockwool.ro ; info@rockwool.ro



Detaliu fatada ventilata	RWRO(fv) - 05
Detaliu planseu intermediar	