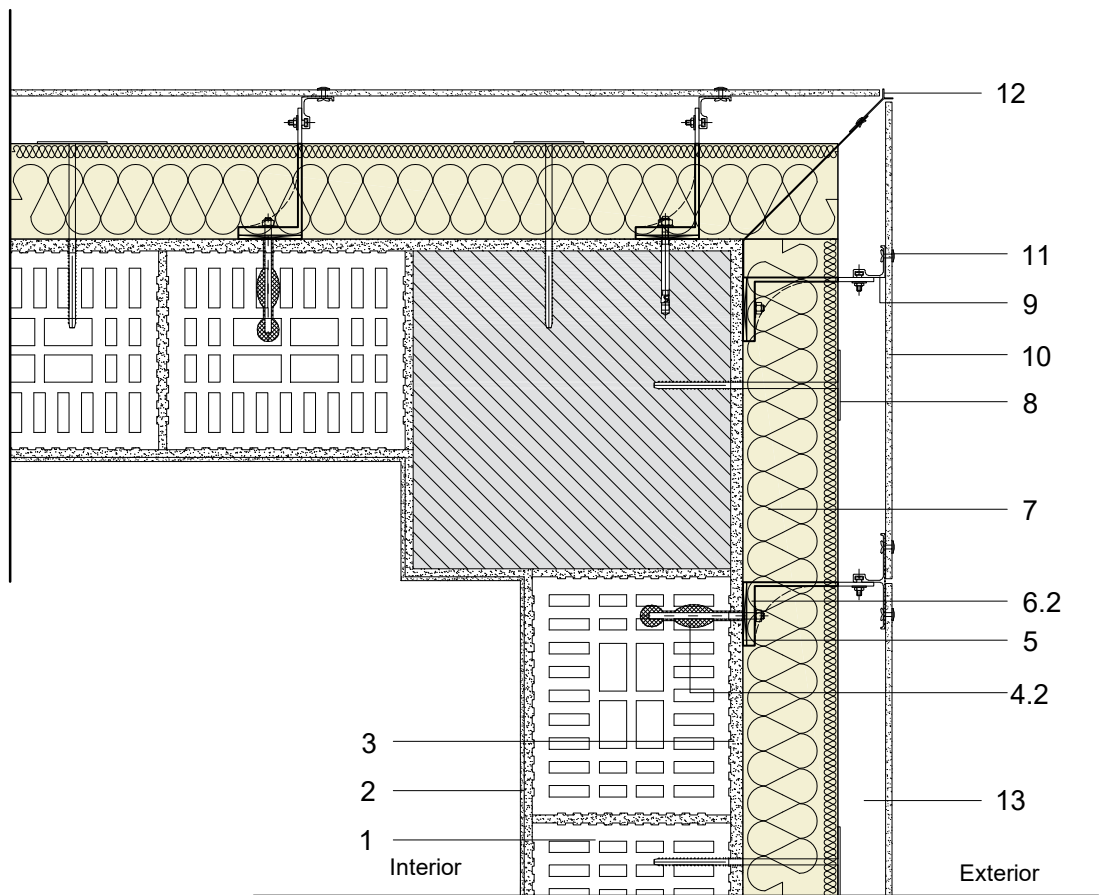


# Fatada ventilata

## Detaliu de colt



### Structură de susținere a

- |     |   |    |  |
|-----|---|----|--|
| 1   | Blocuri de zidarie ceramica cu goluri verticale, 24 cm                      | 8  | Fixare mecanica diblu , cui metalic Rozeta 65 mm |
| 2   | Tencuiala interioara 1,5 cm   | 9  | Montant vertical din aliaj din aluminiu          |
| 3   | Optional, tencuiala exterioara 1,5 cm                                       | 10 | Finisaj compozit 0,8 cm                          |
| 4.2 | Ancora chimica pentru blocuri de zidarie ceramica cu goluri verticale       | 11 | Fixare mecanica finisaj                          |
| 5   | Banda rupere punte termica - tip polietilena adeziva 0,5 cm                 | 12 | Profil inchidere colt                            |
| 6.2 | Suport din aliaj de aluminiu turnat sub presiune pentru montaj substructura | 13 | Strat ventilare 6 cm                             |
| 7   | Vata bazaltica ROCKWOOL Ventirock Duo 12 cm                                 |    |  |

Rockwool România Srl: Șos. București Ploiești Nr 1A, Clădirea C, Etaj  
1, 013681, Sector 1, București, România  
tel: + 40 731 731 256 www.rockwool.ro ; info@rockwool.ro



Detaliu de colt	<b>RWRO(fv) - 06</b>
Fatada ventilata	