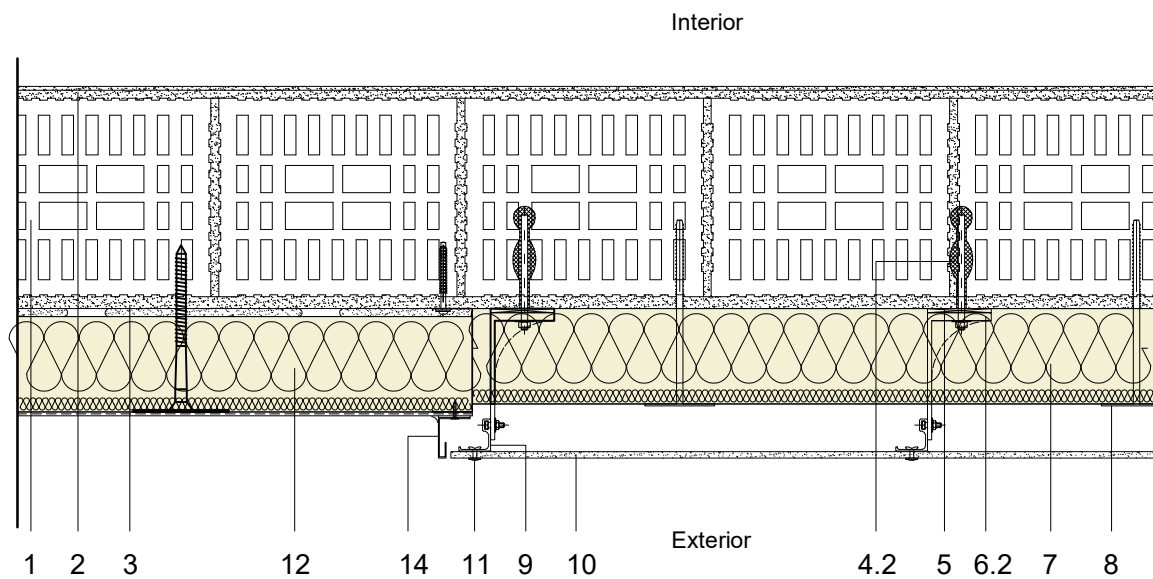


# Fatada ventilata

## Detaliu racord fatada ventilata la termosistem ROCKWOOL REDArt



- |     |   |    |  |
|-----|---|----|--|
| 1   | Blocuri de zidarie ceramica, 24 cm  | 8  | Prindere mecanica, cui metalic, rozeta, 6.5 cm             |
| 2   | Tencuiala interioara, 1.5 cm  | 9  | Montant vertical din aliaj de aluminiu turnat sub presiune |
| 3   | Optional, tencuiala exterioara, 1.5 cm                                      | 10 | Finisaj, panou compozit, 0.8 cm                            |
| 4.2 | Ancora chimica pentru blocuri de zidarie ceramica                           | 11 | Prindere mecanica finisaj                                  |
| 5   | Banda rupere punte termica - tip polietilena adeziva, 0,5 cm                | 12 | Termosistem ROCKWOOL REDArt                                |
| 6.2 | Suport din aliaj de aluminiu turnat sub presiune pentru montaj substructura | 13 | Profil inchidere laterala                                  |
| 7   | Vata bazaltica ROCKWOOL Ventirock Duo, 12 cm                                |    |  |

Rockwool România Srl: Șos. București Ploiești Nr 1A, Clădirea C, Etaj  
1, 013681, Sector 1, București, România  
tel: + 40 731 731 256 www.rockwool.ro ; info@rockwool.ro



|   |               |
|---|---------------|
| Fatada ventilata  | RWRO(fv) - 08 |
| <b>Detaliu racord fatada ventilata la termosistem ROCKWOOL REDArt</b> |               |