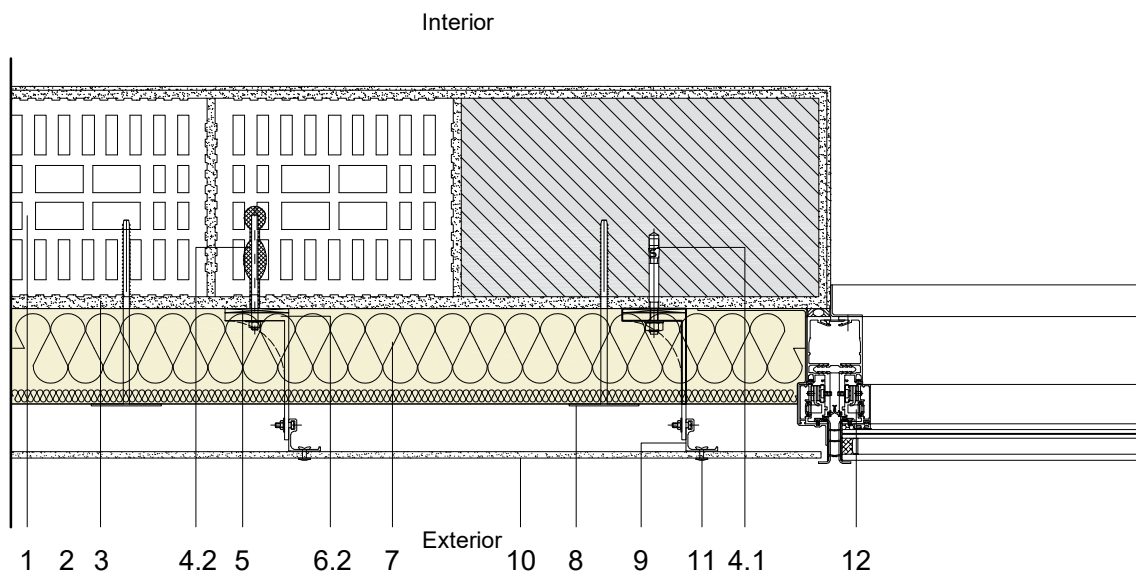


Fatada ventilata

Detaliu racord fatada ventilata la perete cortina



- | | | | |
|-----|---|----|---|
| 1 | Blocuri de zidarie ceramica 25 cm | 7 | Vata bazaltica ROCKWOOL Ventirock Duo, 12 cm |
| 2 | Tencuiala interioara, 1.5 cm | 8 | Prindere mecanica, cui metalic, rozeta 6,5 mm |
| 3 | Optional, tencuiala exterioara, 1.5 cm | 9 | Montant vertical din aliaj de aluminiu |
| 4.1 | Ancora mecanica pentru suport din beton armat | 10 | Finisaj, placaj compozit, 0.8 cm |
| 4.2 | Ancora chimica pentru blocuri de zidarie ceramica | 11 | Prindere mecanica finisaj |
| 5 | Banda rupere punte termica - tip polietilena adeziva, 0,5 cm | 12 | Montant vertical, perete cortina |
| 6.2 | Suport din aliaj de aluminiu turnat sub presiune pentru montaj substructura | | |

Rockwool România Srl: Șos. București Ploiești Nr 1A, Clădirea C, Etaj
1, 013681, Sector 1, București, România
tel: + 40 731 731 256 www.rockwool.ro ; info@rockwool.ro



Detaliu fereastră	RWRO(fv) - 09
Detaliu racord fatada ventilata la perete cortina	