

ZATEPLENIE ŠIKMEJ STRECHY DVOJPLÁŠTOVEJ S IZOLÁCIOU MEDZI A POD KROKVAMI, NAPOJENIE NA OBVODOVÝ PLÁŠŤ

SKLADBA STRECHY

STREŠNÁ KRYTINA NA LATÁCH

LATY

40x60mm

KONTRALATY

40x60mm

POISTNÁ HYDROIZOLÁCIA - DIFÚZNA KONTAKTNÁ FÓLIA

KROKVVY

120x160mm

1. VRSTVA IZOLÁCIE ROCKWOOL MEDZI KROKVAMI :

ROCKTON, SUPERROCK alebo **ROCKMIN PLUS**

160 mm

POMOCNÝ ROŠŤ

40x120mm

2. VRSTVA IZOLÁCIE ROCKWOOL MEDZI POMOCNÝM ROŠŤOM

ROCKTON, SUPERROCK alebo **ROCKMIN PLUS**

120 mm

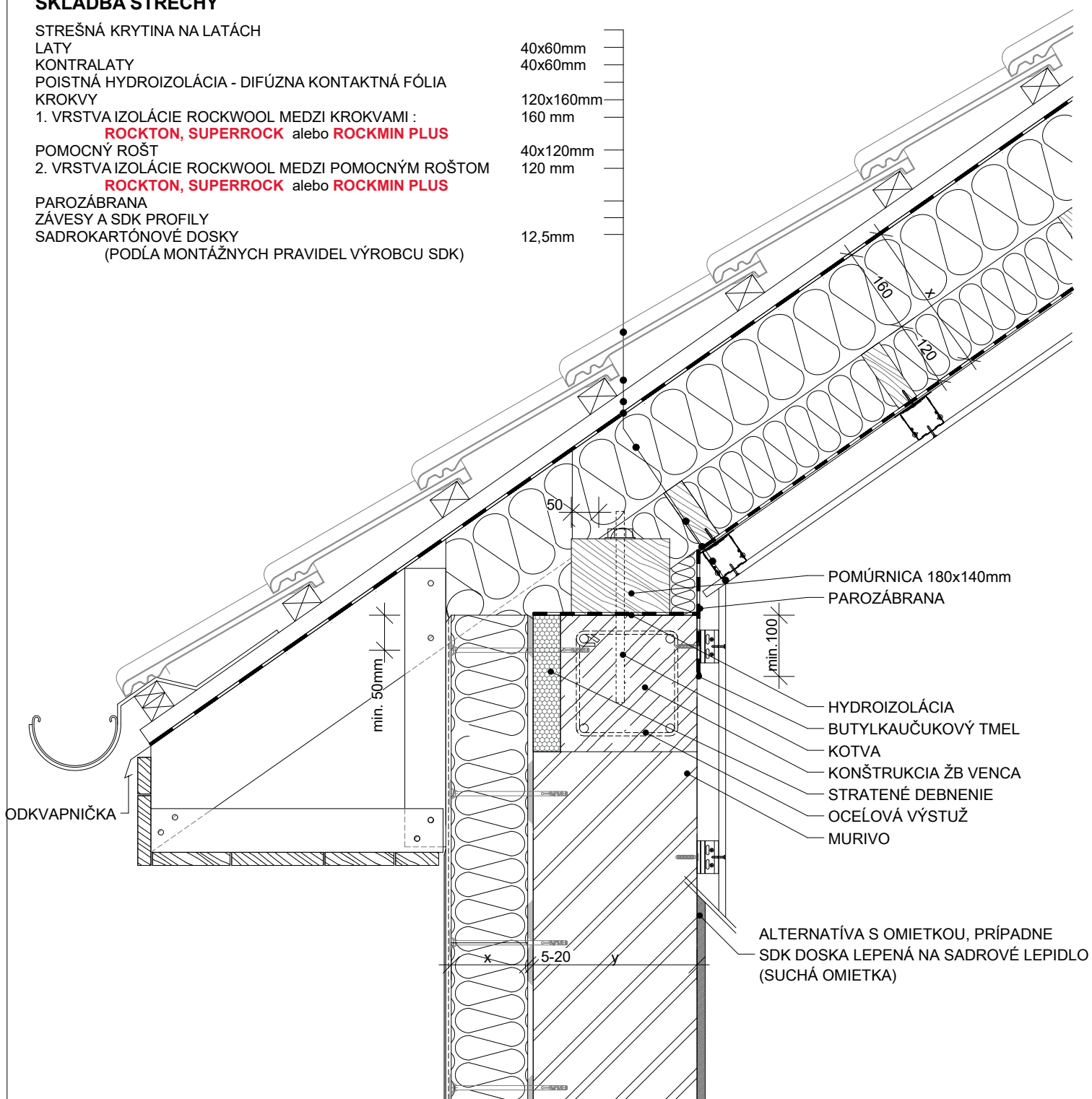
PAROZÁBRANA

ZÁVESY A SDK PROFILY

SADROKARTÓNOVÉ DOSKY

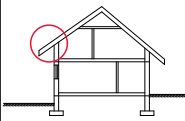

12,5mm

(PODĽA MONTÁŽNYCH PRAVIDEL VÝROBCU SDK)



x - HRÚBKA IZOLÁCIE PODĽA TEPELNO-TECHNICKÉHO POSÚDENIA, PODĽA STN 73 0540-2

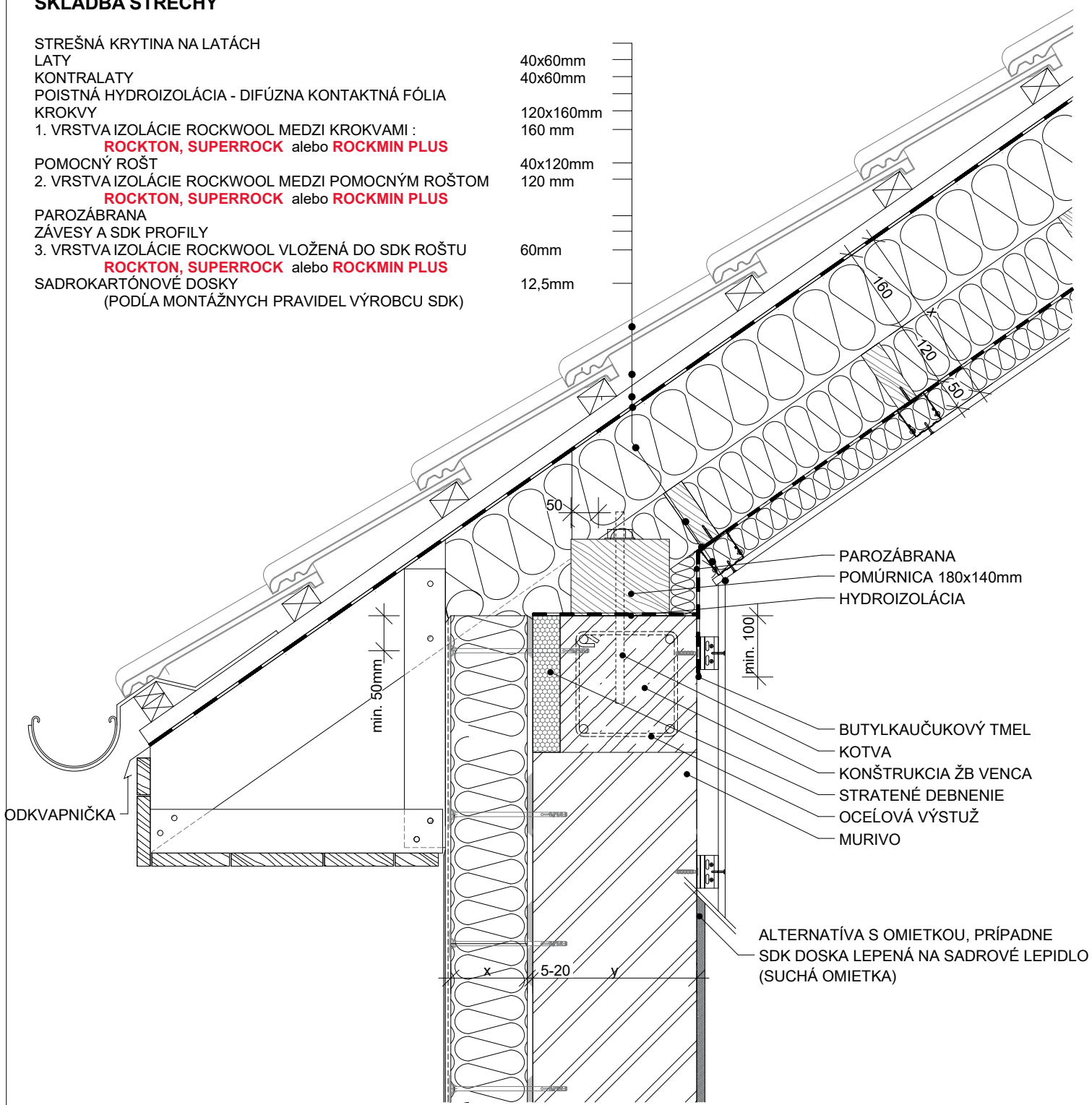
y - HRÚBKA ZATEPLOVANÉHO MURIVA

Šikmá strecha	1.1.1.01	NÁZOV VÝKRESU	NAPOJENIE ŠIKMEJ STRECHY NA OBVODOVÝ PLÁŠŤ		
Izolácia medzi krokvmi a pod nimi vložená v 2 vrstvách		NÁZOV STAVBY			
		INVESTOR		DÁTUM	PODPIS
		AUTOR			
		PROJEKTANT			
		ZODP. PROJEKTANT			
		STUPEŇ		MIERKA	ČÍSLO VÝKRESU
		FORMÁT	A4	1:10	

ZATEPLENIE ŠIKMEJ STRECHY DVOJPLÁŠTOVEJ S IZOLÁCIOU MEDZI A POD KROKVAMI, NAPOJENIE NA OBVODOVÝ PLÁŠŤ

SKLADBA STRECHY

STREŠNÁ KRYTINA NA LATÁCH	
LATY	40x60mm
KONTRALATY	40x60mm
POISTNÁ HYDROIZOLÁCIA - DIFÚZNA KONTAKTNÁ FÓLIA	
KROKVVY	120x160mm
1. VRSTVA IZOLÁCIE ROCKWOOL MEDZI KROKVAMI :	160 mm
ROCKTON, SUPERROCK alebo ROCKMIN PLUS	
POMOCNÝ ROŠT	40x120mm
2. VRSTVA IZOLÁCIE ROCKWOOL MEDZI POMOCNÝM ROŠTOM	120 mm
ROCKTON, SUPERROCK alebo ROCKMIN PLUS	
PAROZÁBRANA	
ZÁVESY A SDK PROFILY	
3. VRSTVA IZOLÁCIE ROCKWOOL VLOŽENÁ DO SDK ROŠTU	60mm
ROCKTON, SUPERROCK alebo ROCKMIN PLUS	
SADROKARTÓNOVÉ DOSKY	12,5mm
(PODĽA MONTÁŽNYCH PRAVIDEL VÝROBCU SDK)	



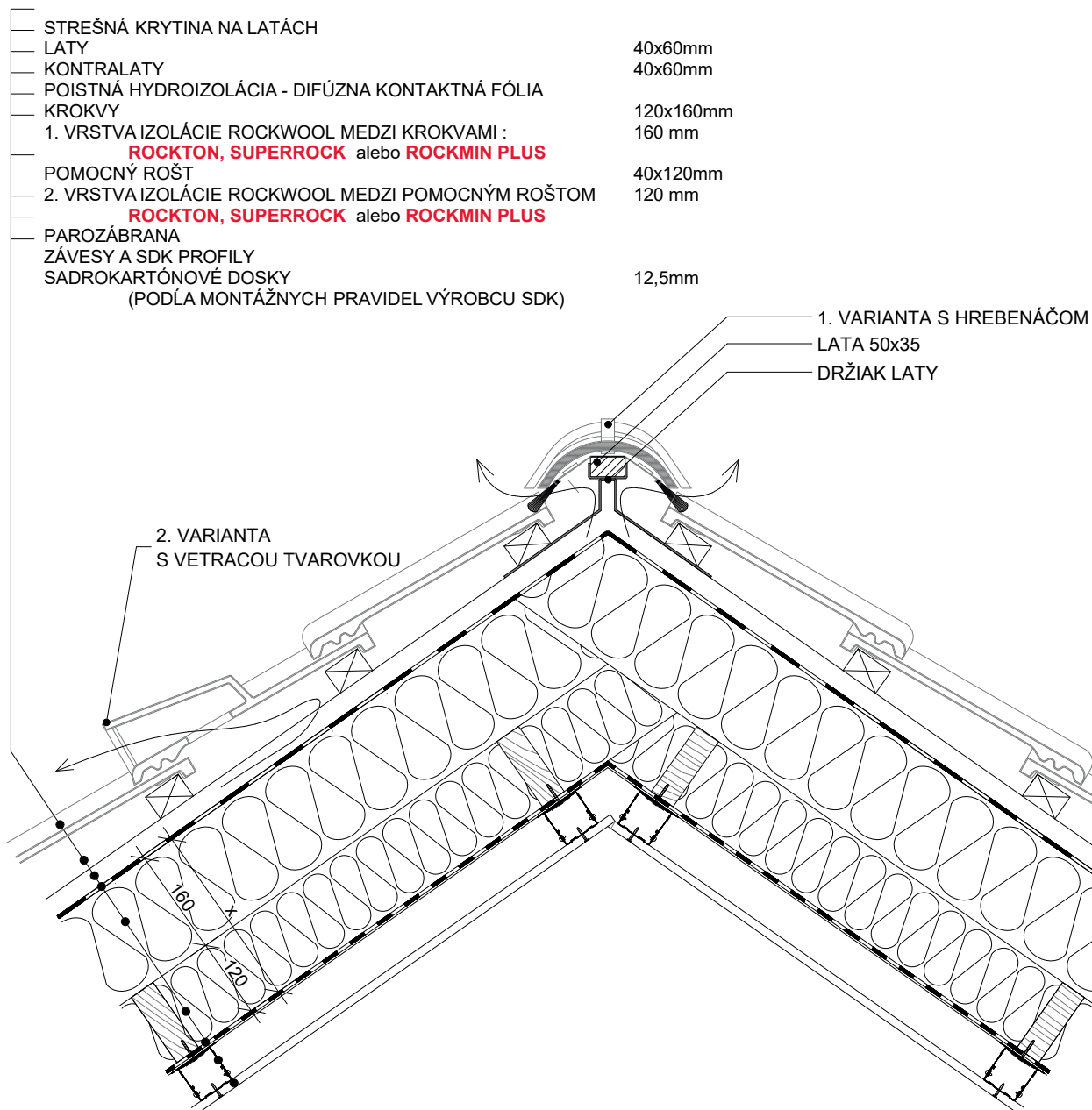
x - HRÚBKA IZOLÁCIE PODĽA TEPELNO-TECHNICKÉHO POSÚDENIA, PODĽA STN 73 0540-2

y - HRÚBKA ZATEPLOVANÉHO MURIVA

Šikmá strecha	1.1.1.02	NÁZOV VÝKRESU	NAPOJENIE ŠIKMEJ STRECHY NA OBVODOVÝ PLÁŠŤ	
Izolácia medzi krokvmi a pod nimi vložená v 3 vrstvách		NÁZOV STAVBY		
		INVESTOR		DÁTUM
		AUTOR		PODPIS
		PROJEKTANT		
		ZODP. PROJEKTANT		
		STUPEŇ	MIERKA	ČÍSLO VÝKRESU
		FORMÁT	A4	1:10

ZATEPLENIE ŠIKMEJ STRECHY DVOJPLÁŠŤOVEJ S IZOLÁCIOU MEDZI A POD KROKVAMI, ZATEPLENIE DO HREBEŇA

SKLADBA STRECHY

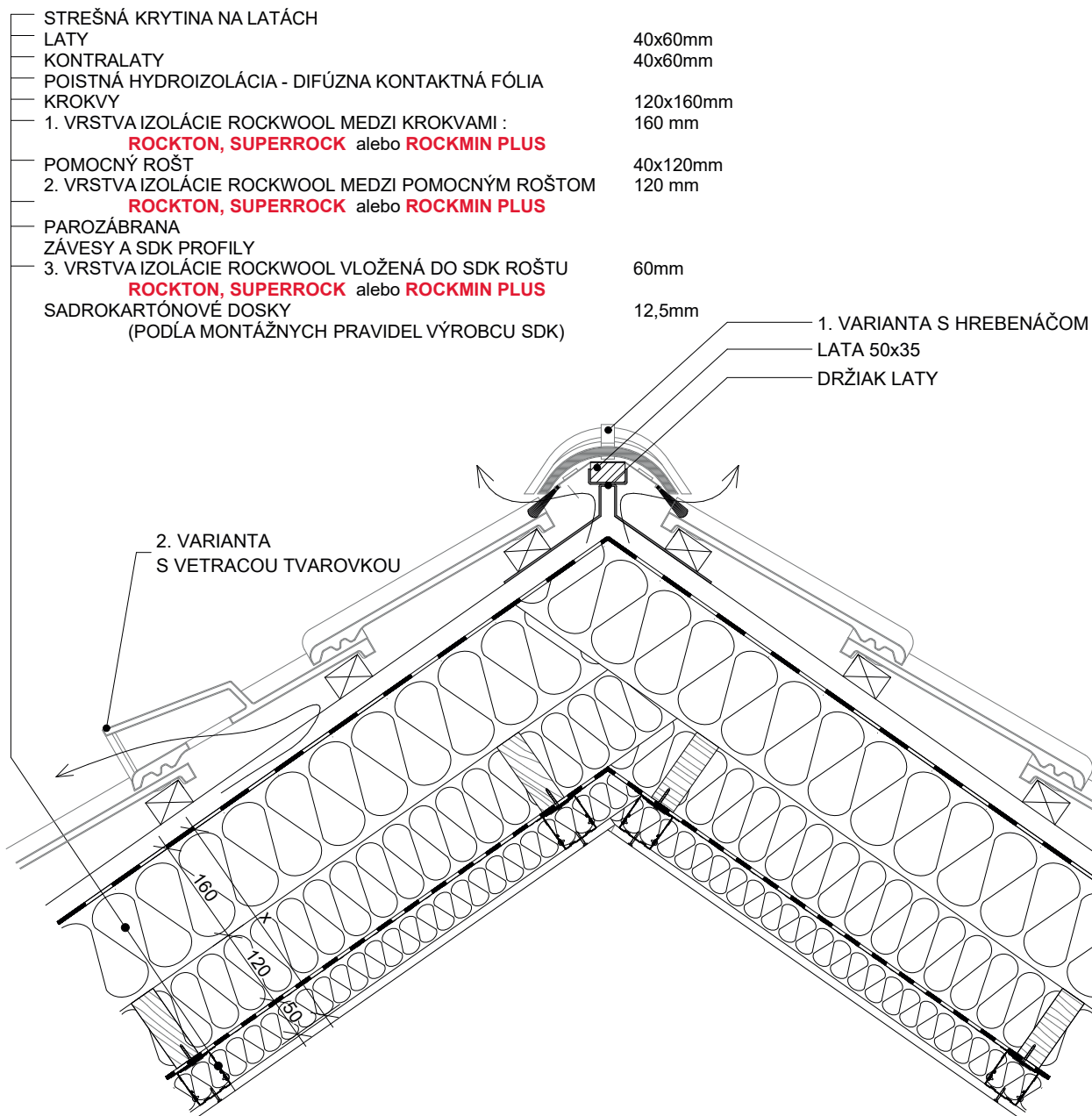


x - HRÚBKU IZOLÁCIE PODĽA TEPELNO-TECHNICKÉHO POSÚDENIA, PODĽA STN 73 0540-2

Šikmá strecha	1.1.1.03	NÁZOV VÝKRESU	ZATEPLENIE ŠIKMEJ STRECHY DO HREBEŇA		
Izolácia medzi krokvi a pod nimi vložená v 2 vrstvách		NÁZOV STAVBY			
		INVESTOR		DÁTUM	PODPIS
		AUTOR			
		PROJEKTANT			
		ZODP. PROJEKTANT			
		STUPEŇ		MIERKA	ČÍSLO VÝKRESU
		FORMÁT	A4	1:10	

ZATEPLENIE ŠIKMEJ STRECHY DVOJPLÁŠŤOVEJ S IZOLÁCIOU MEDZI A POD KROKVAMI, ZATEPLENIE DO HREBEŇA

SKLADBA STRECHY

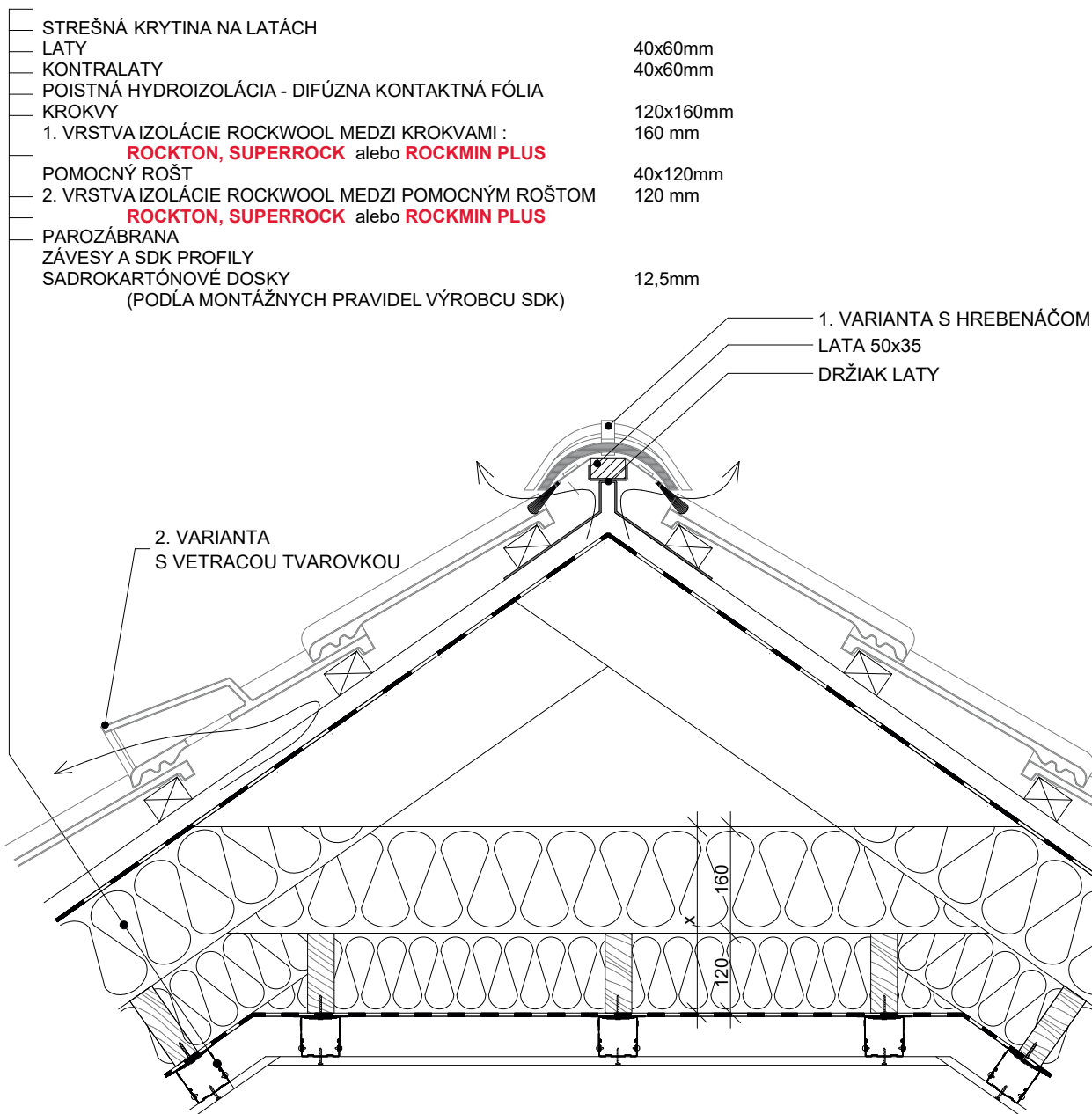


x - HRÚBKA IZOLÁCIE PODĽA TEPELNO-TECHNICKÉHO POSÚDENIA, PODĽA STN 73 0540-2

Šikmá strecha	1.1.1.04	NÁZOV VÝKRESU	ZATEPLENIE ŠIKMEJ STRECHY DO HREBEŇA		
Izolácia medzi krokvmi a pod nimi vložená v 3 vrstvách		NÁZOV STAVBY			
		INVESTOR		DÁTUM	PODPIS
		AUTOR			
		PROJEKTANT			
		ZODP. PROJEKTANT			
		STUPEŇ		MIERKA	ČÍSLO VÝKRESU
		FORMÁT	A4	1:10	

ZATEPLENIE ŠIKMEJ STRECHY DVOJPLÁŠŤOVEJ S IZOLÁCIOU MEDZI A POD KROKVAMI, ZATEPLENIE V ÚROVNI KLIESTIN

SKLADBA STRECHY



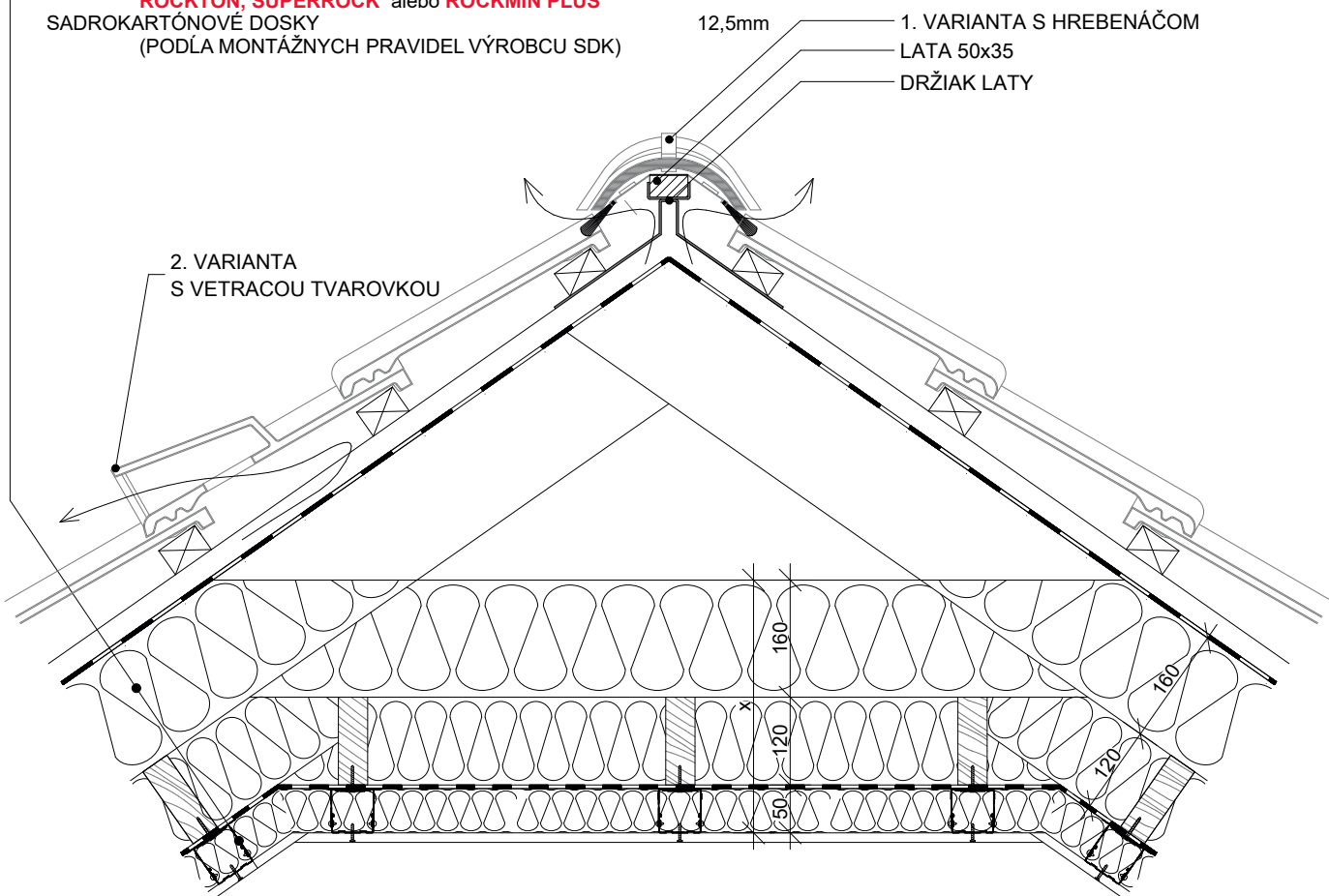
x - HRÚBKA IZOLÁCIE PODĽA TEPELNO-TECHNICKÉHO POSÚDENIA, PODĽA STN 73 0540-2

Šikmá strecha	1.1.1.05	NÁZOV VÝKRESU	ZATEPLENIE ŠIKMEJ STRECHY V ÚROVNI KLIESTIN		
Izolácia medzi krokvmi a pod nimi vložená v 2 vrstvách		NÁZOV STAVBY			
		INVESTOR	DÁTUM	PODPIS	
		AUTOR			
		PROJEKTANT			
		ZODP. PROJEKTANT			
		STUPEŇ	MIERKA	ČÍSLO VÝKRESU	
		FORMÁT	A4	1:10	

ZATEPLENIE ŠIKMEJ STRECHY DVOJPLÁŠŤOVEJ S IZOLÁCIOU MEDZI A POD KROKVAMI, ZATEPLENIE V ÚROVNI KLIŠŤIN

SKLADBA STRECHY

— STREŠNÁ KRYTINA NA LATÁCH	
— LATY	40x60mm
— KONTRALATY	40x60mm
— POISTNÁ HYDROIZOLÁCIA - DIFÚZNA KONTAKTNÁ FÓLIA	
— KROKVVY	120x160mm
— 1. VRSTVA IZOLÁCIE ROCKWOOL MEDZI KROKVMAMI :	160 mm
ROCKTON, SUPERROCK alebo ROCKMIN PLUS	
— POMOČNÝ ROŠŤ	40x120mm
— 2. VRSTVA IZOLÁCIE ROCKWOOL MEDZI POMOČNÝM ROŠŤOM	120 mm
ROCKTON, SUPERROCK alebo ROCKMIN PLUS	
— PAROZÁBRANA	
— ZÁVESY A SDK PROFILY	
— 3. VRSTVA IZOLÁCIE ROCKWOOL VLOŽENÁ DO SDK ROŠTU	60mm
ROCKTON, SUPERROCK alebo ROCKMIN PLUS	
— SADROKARTÓNOVÉ DOSKY	12,5mm
(PODĽA MONTÁŽNYCH PRAVIDEL VÝROBCU SDK)	



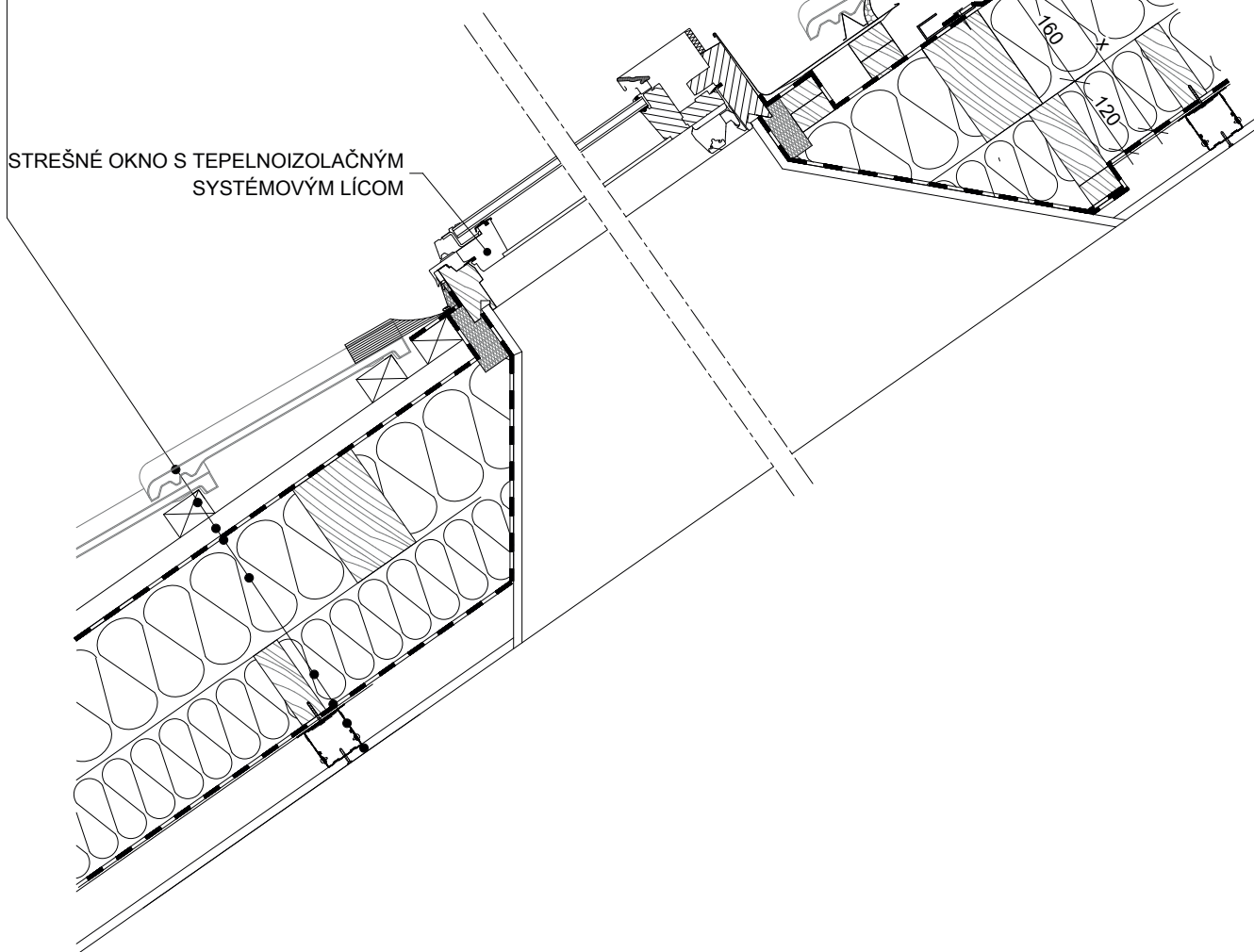
x - HRÚBKA IZOLÁCIE PODĽA TEPELNO-TECHNICKÉHO POSÚDENIA, PODĽA STN 73 0540-2

Šikmá strecha	1.1.1.06	NÁZOV VÝKRESU	ZATEPLENIE ŠIKMEJ STRECHY V ÚROVNI KLIŠŤIN	
Izolácia medzi krokvmi a pod nimi vložená v 3 vrstvách		NÁZOV STAVBY		
		INVESTOR	DÁTUM	PODPIS
		AUTOR		
		PROJEKTANT		
		ZODP. PROJEKTANT		
		STUPEŇ	MIERKA	ČÍSLO VÝKRESU
		FORMÁT	A4	1:10

ZATEPLENIE ŠIKMEJ STRECHY DVOJPLÁŠŤOVEJ S IZOLÁCIOU MEDZI A POD KROKVAMI, OSADENIE STREŠNÉHO OKNA

SKLADBA STRECHY

— STREŠNÁ KRYTINA NA LATÁCH	
— LATY	40x60mm
— KONTRALATY	40x60mm
— POISTNÁ HYDROIZOLÁCIA - DIFÚZNA KONTAKTNÁ FÓLIA	
— KROKVVY	120x160mm
— 1. VRSTVA IZOLÁCIE ROCKWOOL MEDZI KROKVAMI :	160 mm
ROCKTON, SUPERROCK alebo ROCKMIN PLUS	
— POMOČNÝ ROŠT	40x120mm
— 2. VRSTVA IZOLÁCIE ROCKWOOL MEDZI POMOČNÝM ROŠTOM	120 mm
ROCKTON, SUPERROCK alebo ROCKMIN PLUS	
— PAROZÁBRANA	
— ZÁVESY A SDK PROFILY	
— SADROKARTÓNOVÉ DOSKY	12,5mm
(PODĽA MONTÁŽNYCH PRAVIDEL VÝROBCU SDK)	



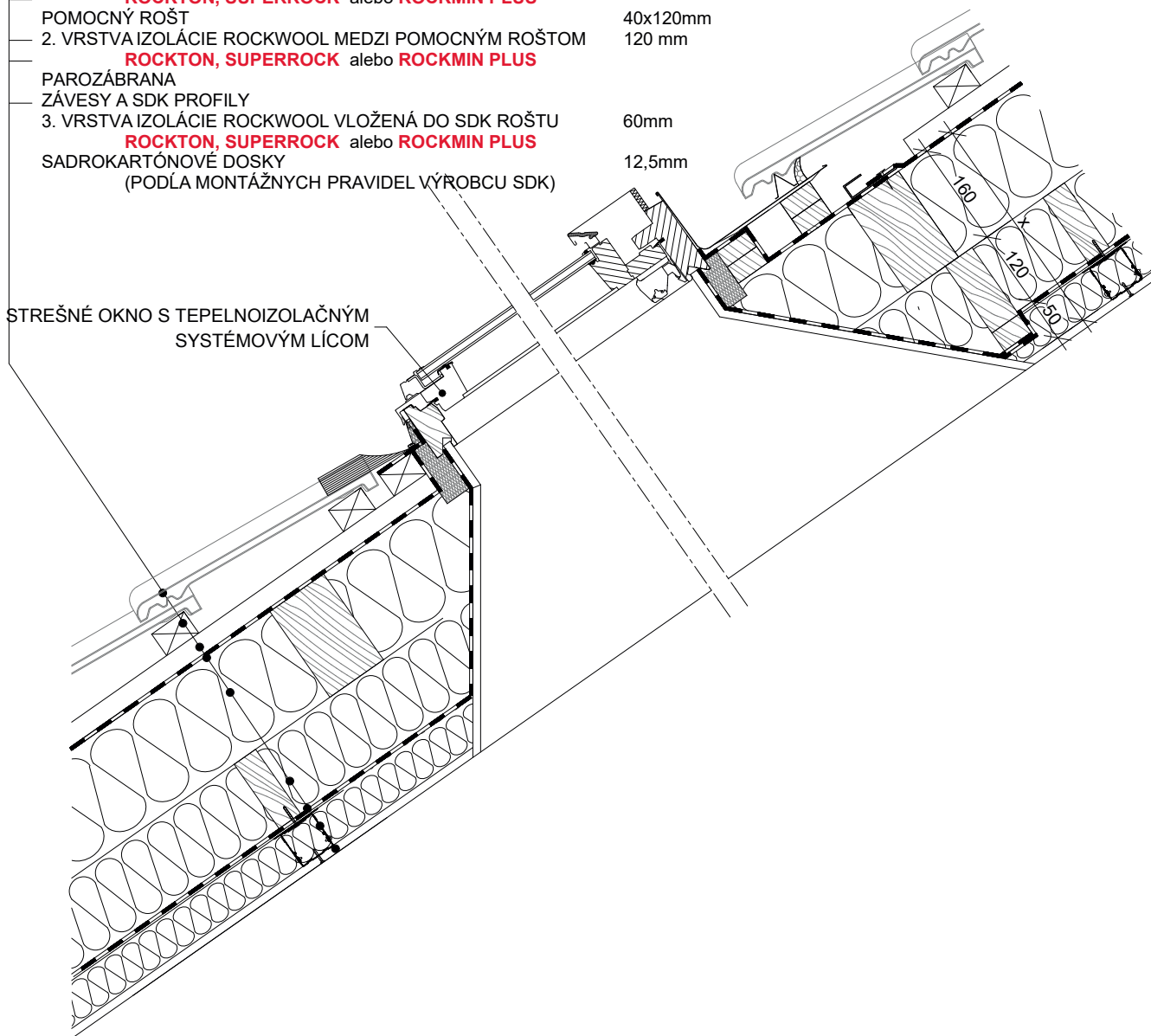
x - HRÚBKA IZOLÁCIE PODĽA TEPELNO-TECHNICKÉHO POSÚDENIA, PODĽA STN 73 0540-2

Šikmá strecha	1.1.1.07	NÁZOV VÝKRESU	OSADENIE STREŠNÉHO OKNA DO ŠIKMEJ STRECHY	
Izolácia medzi krokvmi a pod nimi vložená v 2 vrstvách		NÁZOV STAVBY		
		INVESTOR	DÁTUM	PODPIS
		AUTOR		
		PROJEKTANT		
		ZODP. PROJEKTANT		
		STUPEŇ	MIERKA	ČÍSLO VÝKRESU
		FORMÁT	A4	1:10

ZATEPLENIE ŠIKMEJ STRECHY DVOJPLÁŠŤOVEJ S IZOLÁCIOU MEDZI A POD KROKVAMI, OSADENIE STREŠNÉHO OKNA

SKLADBA STRECHY

— STREŠNÁ KRYTINA NA LATÁCH	
— LATY	40x60mm
— KONTRALATY	40x60mm
— POISTNÁ HYDROIZOLÁCIA - DIFÚZNA KONTAKTNÁ FÓLIA	
— KROKVY	120x160mm
— 1. VRSTVA IZOLÁCIE ROCKWOOL MEDZI KROKVAMI :	160 mm
ROCKTON, SUPERROCK alebo ROCKMIN PLUS	
— POMOČNÝ ROŠT	40x120mm
— 2. VRSTVA IZOLÁCIE ROCKWOOL MEDZI POMOČNÝM ROŠTOM	120 mm
ROCKTON, SUPERROCK alebo ROCKMIN PLUS	
— PAROZÁBRANA	
— ZÁVESY A SDK PROFILY	
— 3. VRSTVA IZOLÁCIE ROCKWOOL VLOŽENÁ DO SDK ROŠTU	60mm
ROCKTON, SUPERROCK alebo ROCKMIN PLUS	
— SADROKARTÓNOVÉ DOSKY	12,5mm
(PODĽA MONTÁŽNYCH PRAVIDEL VÝROBCU SDK)	



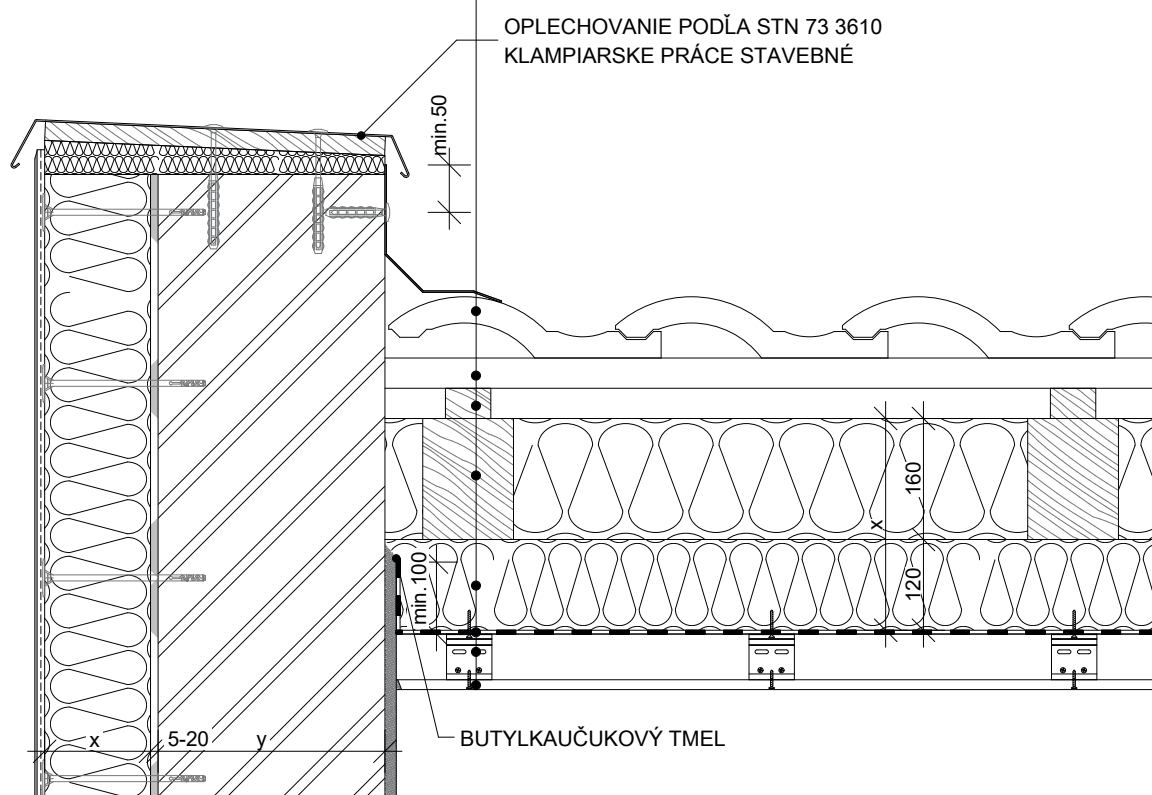
x - HRÚBKVA IZOLÁCIE PODĽA TEPELNO-TECHNICKÉHO POSÚDENIA, PODĽA STN 73 0540-2

Šikmá strecha	1.1.1.08	NÁZOV VÝKRESU	OSADENIE STREŠNÉHO OKNA DO ŠIKMEJ STRECHY	
Izolácia medzi krokvi a pod nimi vložená v 3 vrstvách		NÁZOV STAVBY		
		INVESTOR	DÁTUM	PODPIS
		AUTOR		
		PROJEKTANT		
		ZODP. PROJEKTANT		
		STUPEŇ	MIERKA	ČÍSLO VÝKRESU
		FORMÁT	A4	1:10

ZATEPLENIE ŠIKMEJ STRECHY DVOJPLÁŠŤOVEJ S IZOLÁCIOU MEDZI A POD KROKVAMI, UKONČENIE PRI ŠTÍTOVOM MÚRE

SKLADBA STRECHY

STREŠNÁ KRYTINA NA LATÁCH	
LATY	40x60mm
KONTRALATY	40x60mm
POISTNÁ HYDROIZOLÁCIA - DIFÚZNA KONTAKTNÁ FÓLIA	
KROKVY	120x160mm
1. VRSTVA IZOLÁCIE ROCKWOOL MEDZI KROKVAMI :	160 mm
ROCKTON, SUPERROCK alebo ROCKMIN PLUS	
POMOCNÝ ROŠT	40x120mm
2. VRSTVA IZOLÁCIE ROCKWOOL MEDZI POMOCNÝM ROŠTOM	120 mm
ROCKTON, SUPERROCK alebo ROCKMIN PLUS	
PAROZÁBRANA	
ZÁVESY A SDK PROFILY	
SADROKARTÓNOVÉ DOSKY	12,5mm
(PODĽA MONTÁŽNYCH PRAVIDEL VÝROBCU SDK)	



x - HRÚBKA IZOLÁCIE PODĽA TEPELNO-TECHNICKÉHO POSÚDENIA, PODĽA STN 73 0540-2

y - HRÚBKA ZATEPLOVANÉHO MURIVA

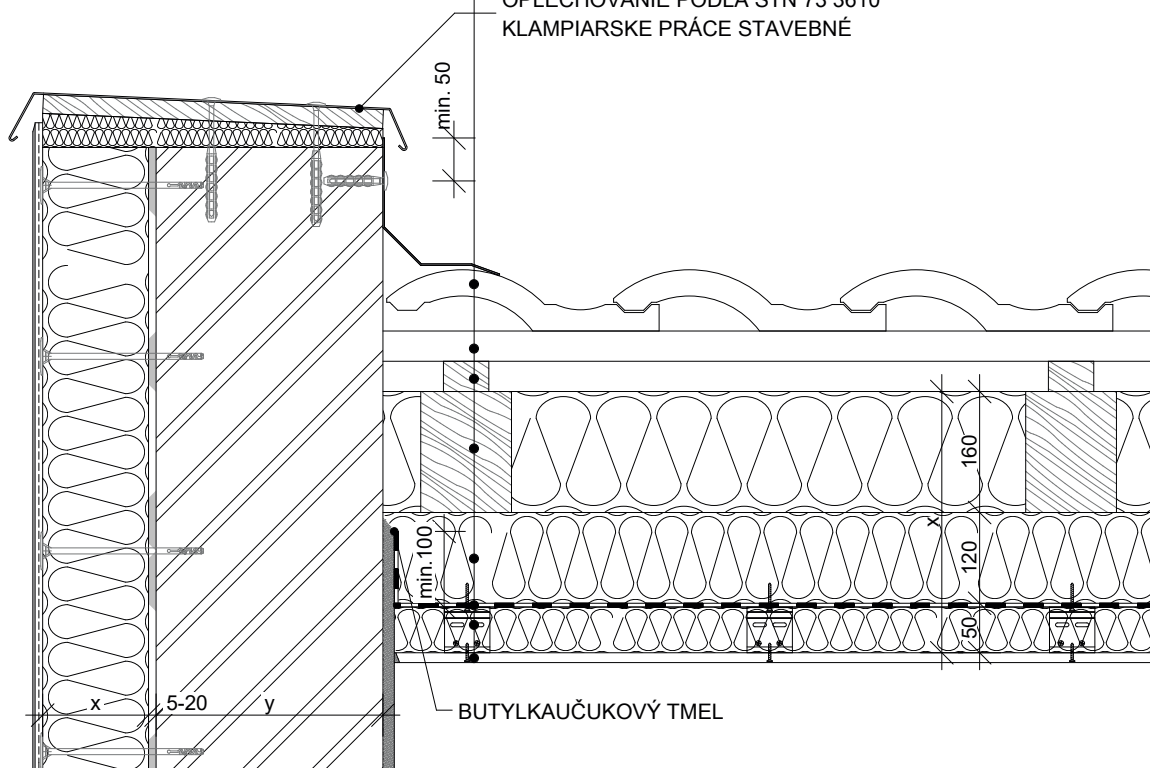
Šikmá strecha	1.1.1.09	NÁZOV VÝKRESU	UKONČENIE PRI ŠTÍTOVOM MÚRE		
Izolácia medzi krokvi a pod nimi vložená v 2 vrstvách		NÁZOV STAVBY			
		INVESTOR	DÁTUM	PODPIS	
		AUTOR			
		PROJEKTANT			
		ZODP. PROJEKTANT			
		STUPEŇ	MIERKA	ČÍSLO VÝKRESU	
		FORMÁT	A4	1:10	

ZATEPLENIE ŠIKMEJ STRECHY DVOJPLÁŠŤOVEJ S IZOLÁCIOU MEDZI A POD KROKVAMI, UKONČENIE PRI ŠTÍTOVOM MÚRE

SKLADBA STRECHY

STREŠNÁ KRYTINA NA LATÁCH	
LATY	40x60mm
KONTRALATY	40x60mm
POISTNÁ HYDROIZOLÁCIA - DIFÚZNA KONTAKTNÁ FÓLIA	
KROKVY	120x160mm
1. VRSTVA IZOLÁCIE ROCKWOOL MEDZI KROKVAMI :	160 mm
ROCKTON, SUPERROCK alebo ROCKMIN PLUS	
POMOCNÝ ROŠT	40x120mm
2. VRSTVA IZOLÁCIE ROCKWOOL MEDZI POMOCNÝM ROŠTOM	120 mm
ROCKTON, SUPERROCK alebo ROCKMIN PLUS	
PAROZÁBRANA	
ZÁVESY A SDK PROFILY	
3. VRSTVA IZOLÁCIE ROCKWOOL VLOŽENÁ DO SDK ROŠTU	60mm
ROCKTON, SUPERROCK alebo ROCKMIN PLUS	
SADROKARTÓNOVÉ DOSKY	12,5mm
(PODĽA MONTÁŽNYCH PRAVIDEL VÝROBCU SDK)	

OPLECHOVANIE PODĽA STN 73 3610
KLAMPIARSKÉ PRÁCE STAVEBNÉ



x - HRÚBKA IZOLÁCIE PODĽA TEPELNO-TECHNICKÉHO POSÚDENIA, PODĽA STN 73 0540-2

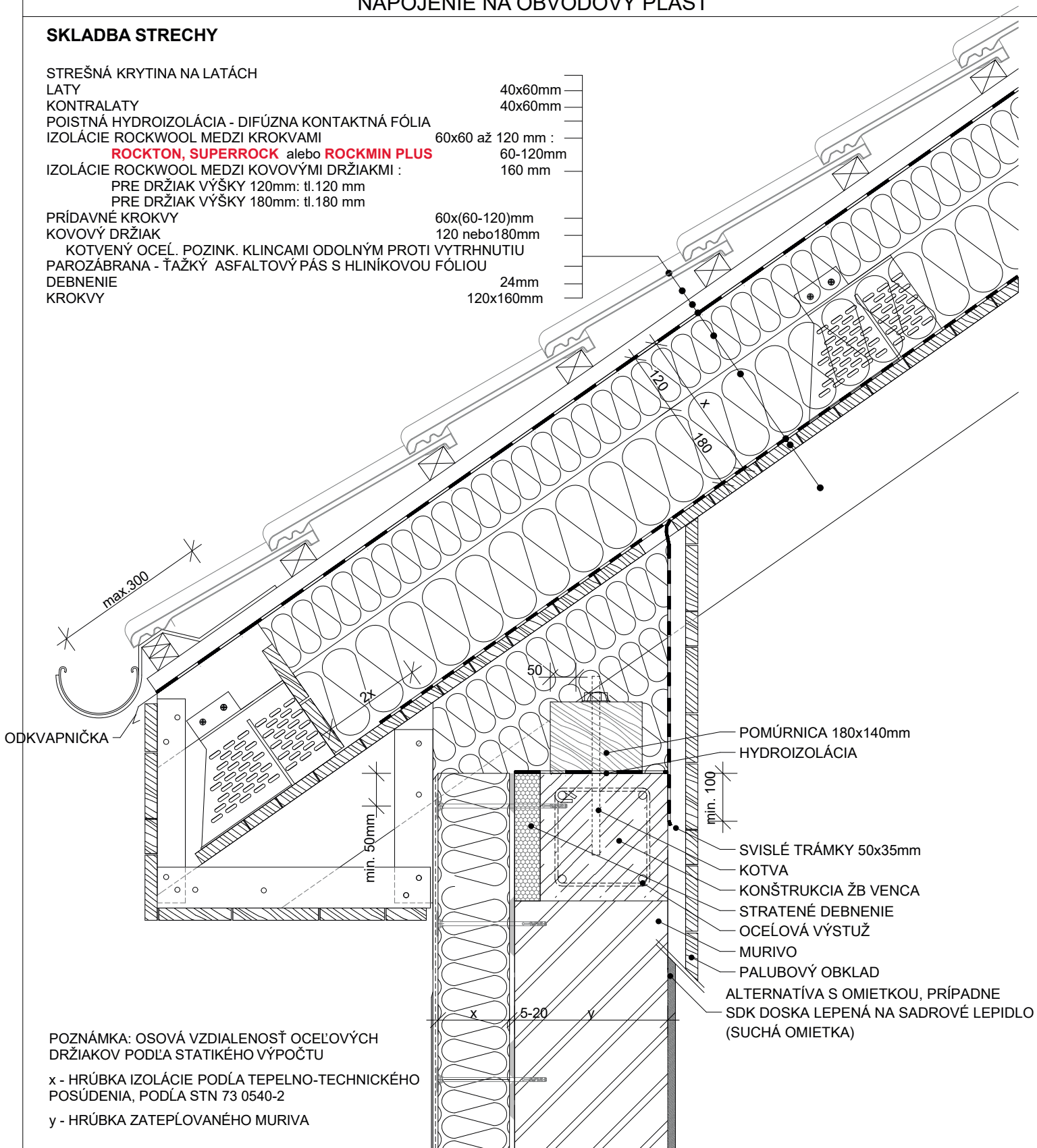
y - HRÚBKA ZATEPLOVANÉHO MURIVA

Šikmá strecha	1.1.1.10	NÁZOV VÝKRESU	UKONČENIE PRI ŠTÍTOVOM MÚRE		
Izolácia medzi krokvami a pod nimi vložená v 3 vrstvách		NÁZOV STAVBY			
		INVESTOR		DÁTUM	PODPIS
		AUTOR			
		PROJEKTANT			
		ZODP. PROJEKTANT			
		STUPEŇ		MIERKA	ČÍSLO VÝKRESU
		FORMÁT	A4	1:10	

ZATEPLENIE ŠIKMEJ STRECHY S IZOLÁCIOU NAD KROKVAMI - SYSTÉM TOPROCK, NAPOJENIE NA OBVODOVÝ PLÁŠŤ

SKLADBA STRECHY

STREŠNÁ KRYTINA NA LATÁCH	
LATY	40x60mm
KONTRALATY	40x60mm
POISTNÁ HYDROIZOLÁCIA - DIFÚZNA KONTAKTNÁ FÓLIA	
IZOLÁCIE ROCKWOOL MEDZI KROKVAMI	60x60 až 120 mm :
ROCKTON, SUPERROCK alebo ROCKMIN PLUS	60-120mm
IZOLÁCIE ROCKWOOL MEDZI KOVOVÝMI DRŽIAKMI :	160 mm
PRE DRŽIAK VÝŠKY 120mm: tl.120 mm	
PRE DRŽIAK VÝŠKY 180mm: tl.180 mm	
PRÍDAVNÉ KROKVVY	60x(60-120)mm
KOVOVÝ DRŽIAK	120 nebo180mm
KOTVENÝ OCEĽ. POZINK. KLINCAMI ODOLNÝM PROTI VYTRHNUTIU	
PAROZÁBRANA - ŤAŽKÝ ASFALTOVÝ PÁS S HLINÍKOVOU FÓLIOU	24mm
DEBNENIE	120x160mm
KROKVVY	



POZNÁMKA: OSOVÁ VZDIALENOSŤ OCEĽOVÝCH DRŽIAKOV PODĽA STATIKÉHO VÝPOČTU

x - HRÚBKVA IZOLÁCIE PODĽA TEPELNO-TECHNICKÉHO POSÚDENIA, PODĽA STN 73 0540-2

y - HRÚBKVA ZATEPLOVANÉHO MURIVA

Šikmá strecha	1.1.2.01	NÁZOV VÝKRESU	NAPOJENIE ŠIKMEJ STRECHY NA OBVODOVÝ PLÁŠŤ		
Izolácia nad krokvmi System TOPROCK		NÁZOV STAVBY			
		INVESTOR		DÁTUM	PODPIS
		AUTOR			
		PROJEKTANT			
		ZODP. PROJEKTANT			
		STUPEŇ		MIERKA	ČÍSLO VÝKRESU
		FORMÁT	A4	1:10	

ZATEPLENIE ŠIKMEJ STRECHY S IZOLÁCIOU NAD KROKVAМИ - SYSTÉM TOPROCK, NAPOJENIE NA OBVODOVÝ PLÁŠŤ, RIEŠENIE PRE PASÍVNE DOMY

SKLADBA STRECHY

STREŠNÁ KRYTINA NA LATÁCH

LATY 40x60mm
KONTRALATY 40x60mm

POISTNÁ HYDROIZOLÁCIA - DIFÚZNA KONTAKTNÁ FÓLIA
IZOLÁCIE ROCKWOOL MEDZI KROKVAМИ 60x60 až 120 mm :

ROCKTON, SUPERROCK alebo **ROCKMIN PLUS** 60-120mm

IZOLÁCIE ROCKWOOL MEDZI KOVOVÝMI DRŽIAKMI :
PRE DRŽIAK VÝŠKY 120mm: tl.120 mm
PRE DRŽIAK VÝŠKY 180mm: tl.180 mm

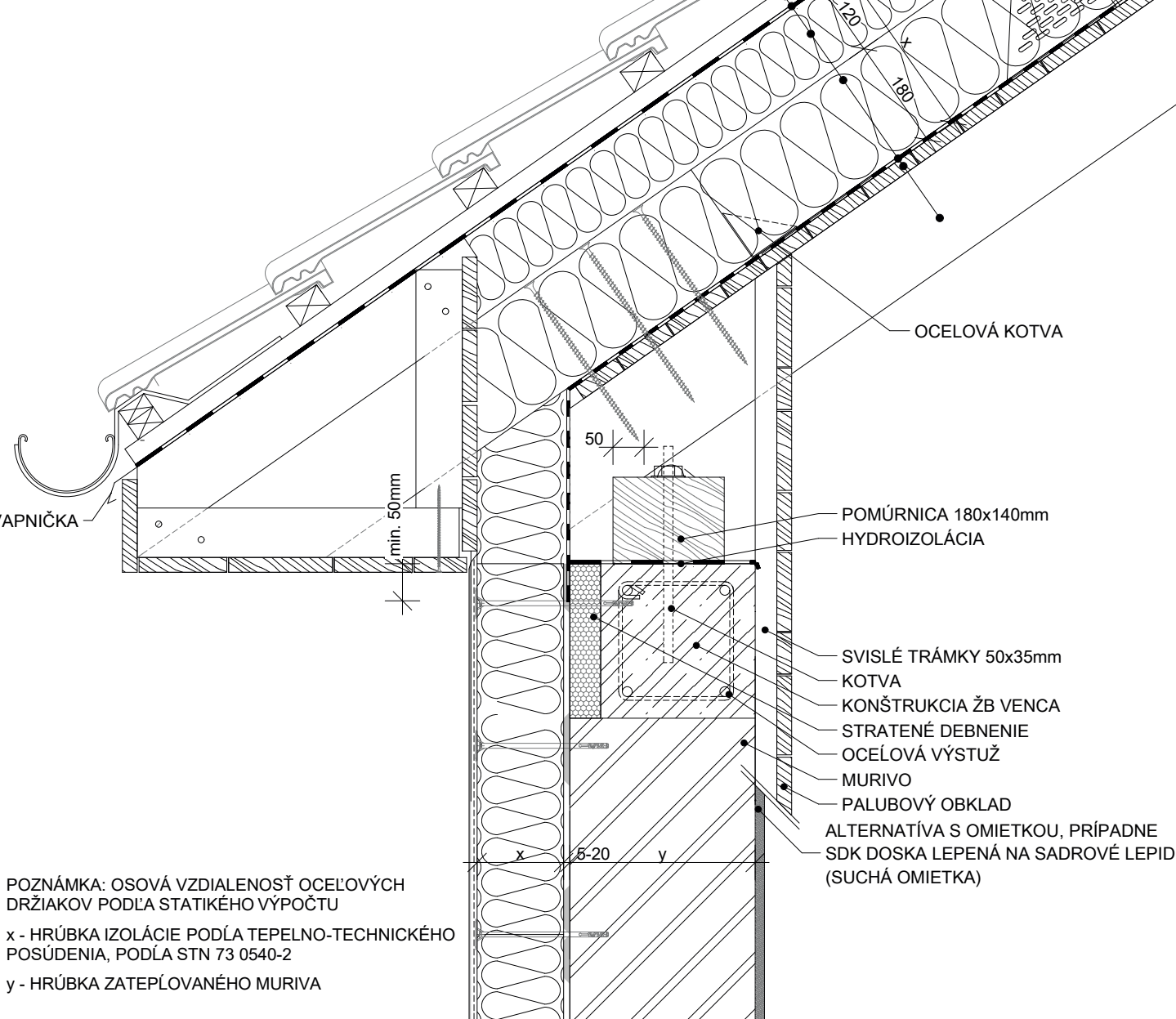
PRÍDAVNÉ KROKVVY 60x(60-120)mm
KOVOVÝ DRŽIAK 120 alebo 180mm

KOTVENÝ OCEĽ. POZINK. KLINCAMI ODOLNÝM PROTI VYTRHNUTIU

PAROZÁBRANA - ŤAŽKÝ ASFALTOVÝ PÁS S HLINÍKOVOU FÓLIOU

DEBNENIE 24mm

KROKVVY 120x160mm



POZNÁMKA: OSOVÁ VZDIALENOSŤ OCEĽOVÝCH DRŽIAKOV PODĽA STATIKÉHO VÝPOČTU

x - HRÚBKA IZOLÁCIE PODĽA TEPELNO-TECHNICKÉHO POSÚDENIA, PODĽA STN 73 0540-2

y - HRÚBKA ZATEPLOVANÉHO MURIVA

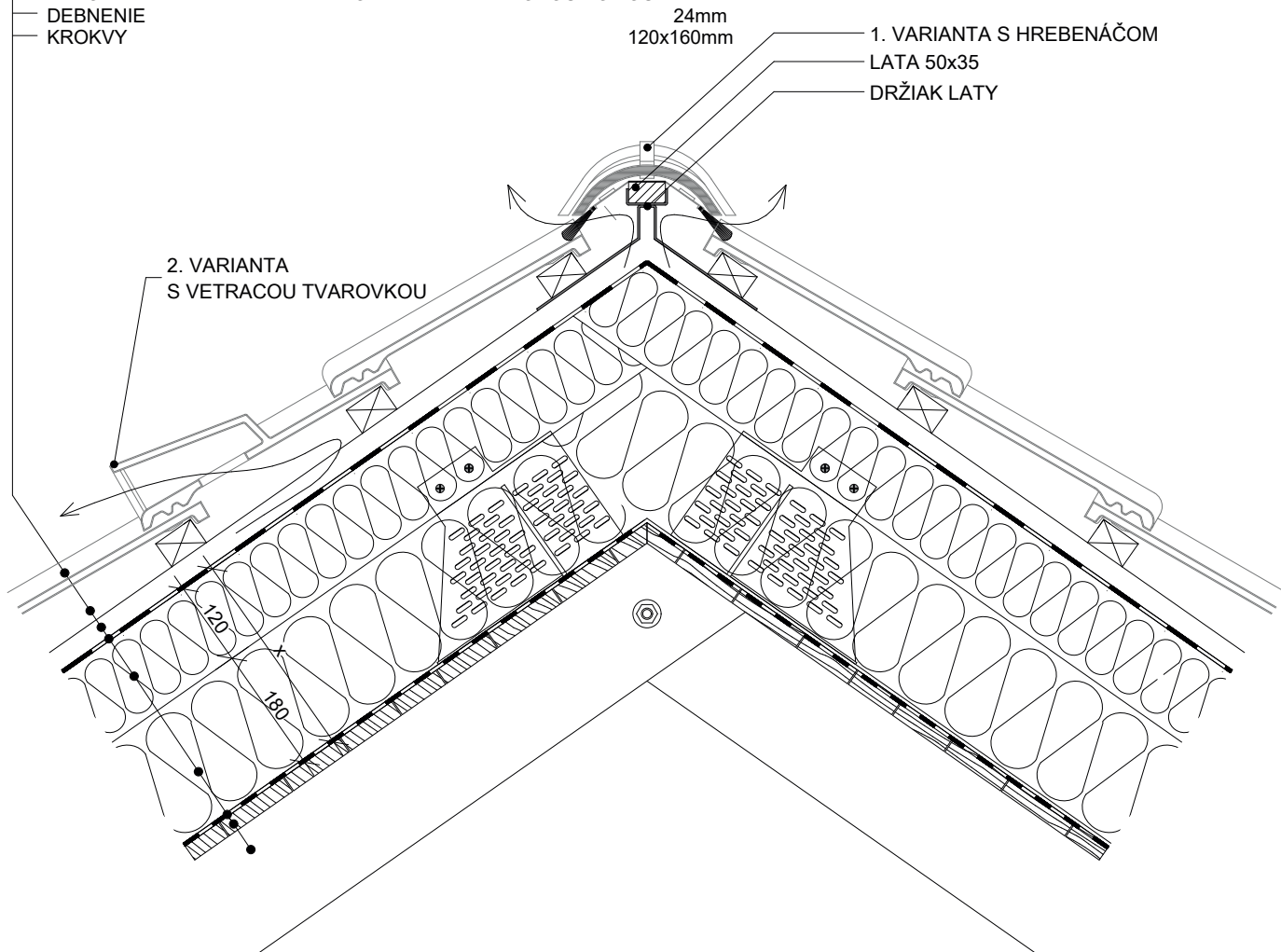
Šikmá strecha	1.1.2.02	NÁZOV VÝKRESU NAPOJENIE ŠIKMEJ STRECHY NA OBVODOVÝ PLÁŠŤ		
Izolácia nad krokvaми System TOPROCK		NÁZOV STAVBY		
		INVESTOR	DÁTUM	PODPIS
		AUTOR		
		PROJEKTANT		
		ZODP. PROJEKTANT		
		STUPEŇ	MIERKA	ČÍSLO VÝKRESU
		FORMÁT	A4	1:10



ZATEPLENIE ŠIKMEJ STRECHY S IZOLÁCIOU NAD KROKVAMI - SYSTÉM TOPROCK, DETAIL U HREBEŇA

SKLADBA STRECHY

STREŠNÁ KRYTINA NA LATÁCH	
LATY	40x60mm
KONTRALATY	40x60mm
POISTNÁ HYDROIZOLÁCIA - DIFÚZNA KONTAKTNÁ FÓLIA	
IZOLÁCIE ROCKWOOL MEDZI KROKVAMI	60x60 až 120 mm :
ROCKTON, SUPERROCK alebo ROCKMIN PLUS	60-120mm
IZOLÁCIE ROCKWOOL MEDZI KOVOVÝMI DRŽIAKMI :	160 mm
PRE DRŽIAK VÝŠKY 120mm: tl.120 mm	
PRE DRŽIAK VÝŠKY 180mm: tl.180 mm	
PRÍDAVNÉ KROKVVY	60x(60-120)mm
KOVOVÝ DRŽIAK	120 nebo180mm
KOTVENÝ OCEĽ. POZINK. KLINCAMI ODOLNÝM PROTI VYTRHNUTIU	
PAROZÁBRANA - ŤAŽKÝ ASFALTOVÝ PÁS S HLINÍKOVOU FÓLIOU	
DEBNENIE	24mm
KROKVVY	120x160mm



x - HRÚBKA IZOLÁCIE PODĽA TEPELNO-TECHNICKÉHO POSÚDENIA, PODĽA STN 73 0540-2

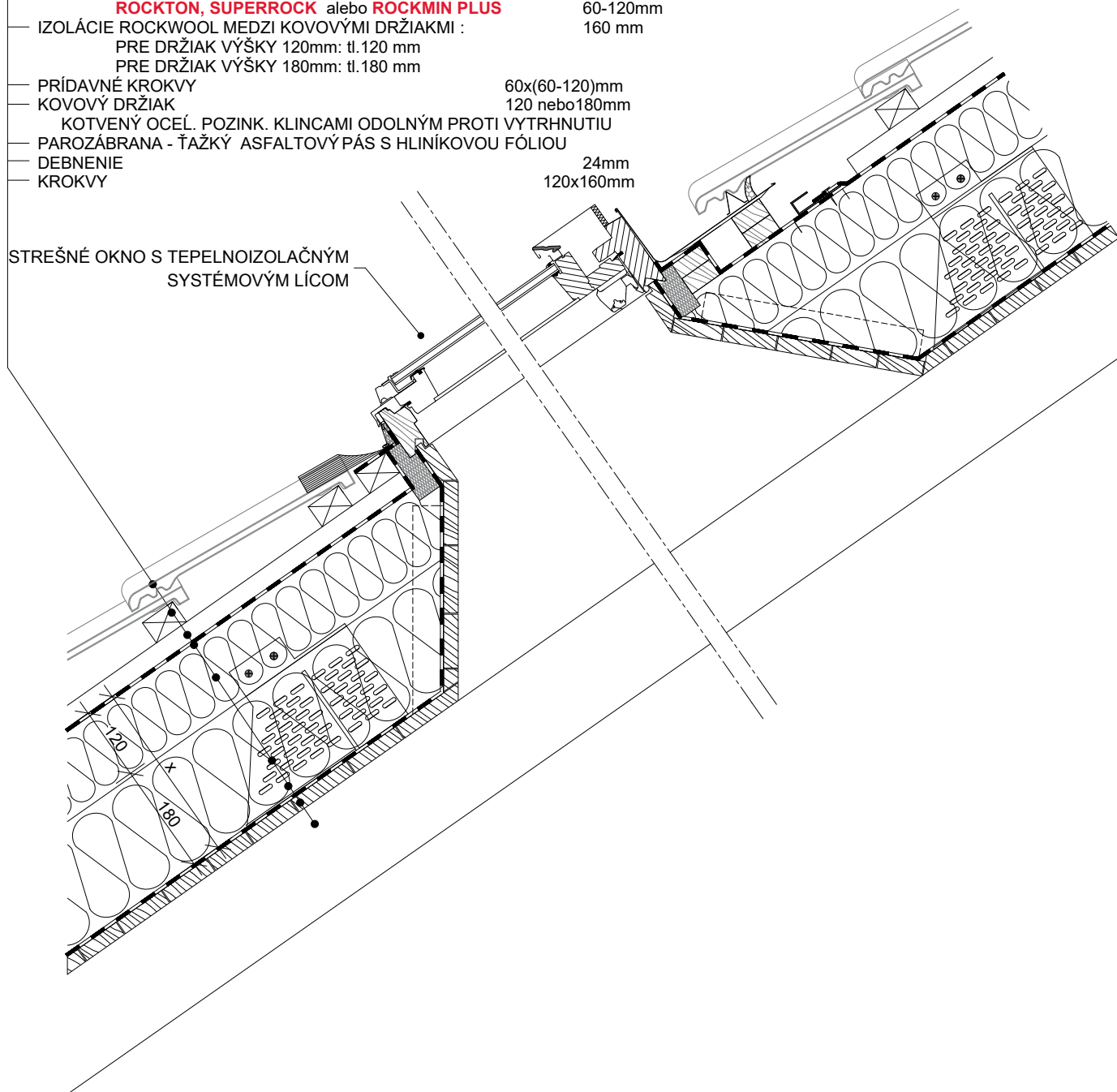
Šikmá strecha	1.1.2.03	NÁZOV VÝKRESU	DETAIL U HREBEŇA	
Izolácia nad krokvmi Systém TOPROCK		NÁZOV STAVBY		
		INVESTOR	DÁTUM	PODPIS
		AUTOR		
		PROJEKTANT		
		ZODP. PROJEKTANT		
		STUPEŇ	MIERKA	ČÍSLO VÝKRESU
		FORMÁT	A4	1:10

ZATEPLENIE ŠIKMEJ STRECHY S IZOLÁCIOU NAD KROKVAMI - SYSTÉM TOPROCK, OSADENIE STREŠNÉHO OKNA

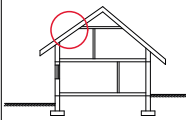

SKLADBA STRECHY

— STREŠNÁ KRYTINA NA LATÁCH	
— LATY	40x60mm
— KONTRALATY	40x60mm
— POISTNÁ HYDROIZOLÁCIA - DIFÚZNA KONTAKTNÁ FÓLIA	
— IZOLÁCIE ROCKWOOL MEDZI KROKVAMI	60x60 až 120 mm :
ROCKTON, SUPERROCK alebo ROCKMIN PLUS	60-120mm
— IZOLÁCIE ROCKWOOL MEDZI KOVOVÝMI DRŽIAKMI :	160 mm
PRE DRŽIAK VÝŠKY 120mm: tl.120 mm	
PRE DRŽIAK VÝŠKY 180mm: tl.180 mm	
— PRÍDAVNÉ KROKVY	60x(60-120)mm
— KOVOVÝ DRŽIAK	120 nebo180mm
KOTVENÝ OCEĽ. POZINK. KLINCAMI ODOLNÝM PROTI VYTRHNUTIU	
— PAROZÁBRANA - ŤAŽKÝ ASFALTOVÝ PÁS S HLINÍKOVOU FÓLIOU	
— DEBNENIE	24mm
— KROKVY	120x160mm

STREŠNÉ OKNO S TEPELNOIZOLAČNÝM SYSTÉMOVÝM LÍCOM



x - HRÚBKA IZOLÁCIE PODĽA TEPELNO-TECHNICKÉHO POSÚDENIA, PODĽA STN 73 0540-2

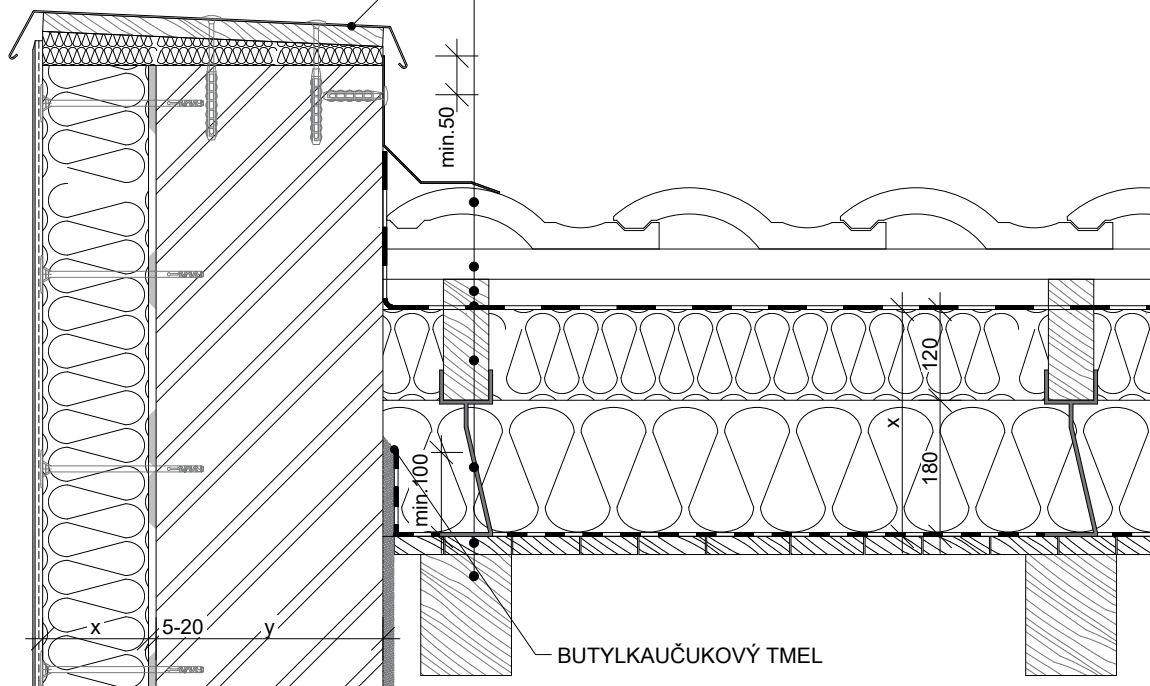
Šikmá strecha	1.1.2.04	NÁZOV VÝKRESU	OSADENIE STREŠNÉHO OKNA DO ŠIKMEJ STRECHY	
Izolácia nad krokvy Systém TOPROCK		NÁZOV STAVBY		
		INVESTOR	DÁTUM	PODPIS
		AUTOR		
		PROJEKTANT		
		ZODP. PROJEKTANT		
		STUPEŇ	MIERKA	ČÍSLO VÝKRESU
		FORMÁT	A4	1:10

ZATEPLENIE ŠIKMEJ STRECHY S IZOLÁCIOU NAD KROKVAMI - SYSTÉM TOPROCK, UKONČENIE PRI ŠTÍTOVOM MŮRE

SKLADBA STRECHY

STREŠNÁ KRYTINA NA LATÁCH	
LATY	40x60mm
KONTRALATY	40x60mm
POISTNÁ HYDROIZOLÁCIA - DIFÚZNA KONTAKTNÁ FÓLIA	
IZOLÁCIE ROCKWOOL MEDZI KROKVAMI	60x60 až 120 mm :
ROCKTON, SUPERROCK alebo ROCKMIN PLUS	60-120mm
IZOLÁCIE ROCKWOOL MEDZI KOVOVÝMI DRŽIAKMI :	160 mm
PRE DRŽIAK VÝŠKY 120mm: tl.120 mm	
PRE DRŽIAK VÝŠKY 180mm: tl.180 mm	
PRÍDAVNÉ KROKVVY	60x(60-120)mm
KOVOVÝ DRŽIAK	120 alebo180mm
KOTVENÝ OCEĽ. POZINK. KLINCAMI ODOLNÝM PROTI VYTRHNUTIU	
PAROZÁBRANA - ŤAŽKÝ ASFALTOVÝ PÁS S HLINÍKOVOU FÓLIOU	
DEBNENIE	24mm
KROKVVY	120x160mm

OPLECHOVANIE PODĽA STN 73 3610
KLAMPIARSKÉ PRÁCE STAVEBNÉ



x - HRÚBKA IZOLÁCIE PODĽA TEPELNO-TECHNICKÉHO POSÚDENIA, PODĽA STN 73 0540-2

y - HRÚBKA ZATEPLOVANÉHO MURIVA

Šikmá strecha	1.1.2.05	NÁZOV VÝKRESU	UKONČENIE PRI ŠTÍTOVOM MŮRE		
Izolácia nad krokvmi Systém TOPROCK		NÁZOV STAVBY			
		INVESTOR		DÁTUM	PODPIS
		AUTOR			
		PROJEKTANT			
		ZODP. PROJEKTANT			
		STUPEŇ		MIERKA	ČÍSLO VÝKRESU
		FORMÁT	A4	1:10	