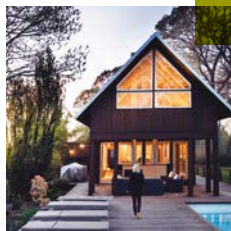


ROCKWOOL Sprievodca pre zákazníka

# Poriadna rekonštrukcia alebo stavba domu

začína izoláciou z kamennej  
vlny ROCKWOOL



 **ROCKWOOL®**

## 6 najčastejších dôvodov pre rekonštrukciu:

- chcete, aby sa vám v dome lepšie bývalo,
- nepáči sa vám jeho súčasný vzhľad,
- hľadáte spôsob, ako znížiť náklady na spotrebu energií,
- vaša rodina sa rozrastá a vy potrebujete viac priestoru, alebo jeho lepšie usporiadanie,
- chystáte sa dom prediť a chcete zvýšiť jeho odhadovanú cenu,
- premýšľate nad udržateľnosťou a znížením ekologickej stopy vášho bývania



## Prečo si pre renováciu alebo stavbu domu vybrať kamennú vlnu ROCKWOOL?

Je jedno, z akého dôvodu sa pre rekonštrukciu, alebo stavbu rozhodnete, správne zvolená izolácia z kamennej vlny je výbornou investíciou na dlhé roky. Prečo? Kvôli svojim jedinečným vlastnostiam!

V dome zateplenom kamennou vlnou ROCKWOOL sa vám bude bezpečne a pohodlne žiť. Minerálna vlna má totiž vysokú objemovú hmotnosť a skvelé akustické parametre. Pohlcuje a tlmí hluk z vonku alebo z vedľajších miestností. Jej tepelnoizolačné vlastnosti pomáhajú udržiavať stabilnú teplotu v dome. V lete vám nebude horúco a v zime zima!

Výrobky z kamennej vlny ROCKWOOL zlepšujú energetickú účinnosť budovy a chráni ju pred ohňom a vlhkosťou. Vďaka nižším nákladom na vykurovanie zanecháva váš dom menšiu uhlíkovú stopu a bude menej zaťažovať životné prostredie a ovzdušie.

Vyrobené z  
**97%**  
z prírodných surovín

Izolácie ROCKWOOL nevyžadujú žiadnu údržbu – sú extrémne odolné, nezosadajú a ani sa nedeformujú. Vydržia stále rovnaké po desiatky rokov!

# Kamenná vlna – prirodzená voľba

Kamenná vlna ROCKWOOL sa odlišuje od ostatných typov izolácií, pretože je prírodným materiálom. Vyrábame ju z kameňa podobným procesom, ktorý prebieha vo vnútri sopky.



## NEHORLAVOSŤ

Kamenná vlna je vyrábaná z prírodných surovín a má množstvo významných charakteristických vlastností. Kamenná vlna je nehorľavá – odoláva teplotám až do 1000 °C, je teda jedným z najbezpečnejších izolačných materiálov, ktorý významne zvyšuje požiaru bezpečnosť budov.



## TEPELNÁ POHODA

Kamenná vlna udržiava stabilnú teplotu v budove počas celého roka. Vytvára tak priaznivú mikroklimu a tepelnú pohodu v miestnosti. V zime zabraňuje úniku tepla, v lete pomáha obmedziť prehrievanie interiéru. Kamenná vlna minimalizuje spotrebu energie a pomáha tým šetriť náklady na vykurovanie a chladenie.



## AKUSTICKÁ POHODA

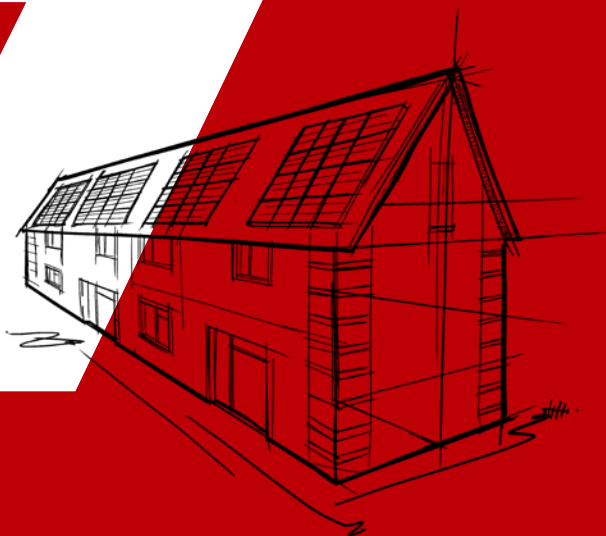
Kamenná vlna pohlcuje a tlmí nežiaduci hluk, ktorý prichádza z okolia alebo vzniká vo vnútri budovy. Minimalizuje šírenie hluku a pomáha vytvoriť tiché prostredie. Významne tak prispieva k zvýšeniu akustickej pohody v budove.



## DLHODOBÁ STÁLOSŤ

Dlhodobá stálosť je veľmi dôležitou vlastnosťou kamennej vlny – vďaka špeciálnej štruktúre je tvarovo stála, pružná, zachováva si svoju hrúbku i tvar. Svoje vlastnosti si zachováva aj pri zmenách atmosférických podmienok. Izolácie z kamennej vlny zostávajú plne funkčné desiatky rokov.

# síl kameňa



## PAROPRIEPUSTNOSŤ

Kamenná vlna je paropriepustná a zachováva priedušnosť stien. Priedušná izolácia neposkytuje živnú pôdu pre plesne, huby a mikro-organizmy. Prispieva k vytvoreniu zdravej a priaznivej mikroklímy v budove.



## ESTETIKA

Kamenná vlna je materiál, ktorý umožňuje obdivovať modernú estetiku budov. Neobvyklá predstavivosť architektov dokáže kamennú vlnu včleniť do fasád moderných objektov na celom svete. Kamenná vlna pomáha vytvárať inšpiratívne budovy.



## OBNOVITELNOSŤ

Kamenná vlna ako prírodný materiál môže byť mnohokrát spracovávaná a znovu recyklovaná. To je veľmi dôležitý aspekt spojený s ochranou životného prostredia a zásadami udržateľného rozvoja. Kamennú vlnu, ktorá je prírodným materiálom, je možné znovu a znovu recyklovať.

## Zateplenie domova pomáha riešiť problém s udržateľnosťou a znečisteným ovzduším

Hlavným zdrojom smogu a znečisteného ovzdušia sú nedostatočne zateplené budovy a spaľovanie nekvalitných palív. Kvôli chýbajúcej, alebo nedostatočnej izolácii dochádza k výraznému zvyšovaniu spotreby energie na vykurovanie.

V Slovenskej republike má mnoho rodinných domov nízku energetickú účinnosť, a preto spotrebúva výrazne viac energie, než by bolo nutné. Zlý technický stav domov zvyšuje množstvo emisií a zhoršuje ovzdušie v ich okolí. Tepelnou modernizáciou budov sa dajú znížiť nielen náklady na ich vykurovanie a chladenie, ale aj ich tepelné straty.

Podľa štúdie ISECS spotrebujú rodinné domy ročne na vykurovanie 140 až 350 kWh/m<sup>2</sup> - a to je veľa. Na vine je najmä nedostatočné zateplenie objektov.

Aj vy sa môžete podieľať na zlepšení životného prostredia tým, že svoj dom správne zateplíte.



# Izolácia ROCKWOOL sú ideálnou voľbou pre zateplenie celého domu

Dostatočné množstvo materiálov, širok  
a hrúbok pre všetky typy konštrukcií

Typ konštrukcie	PRODUKT
Šikmá strecha – zateplenie nad krokvami – systém TOPROCK	ROCKTON PREMIUM, SUPERROCK PREMIUM, ROCKTON SUPER, SUPERROCK, ROCKMIN PLUS
Šikmá strecha – zateplenie medzi a pod krokvami	ROCKTON PREMIUM, SUPERROCK PREMIUM, TOPROCK PREMIUM, ROCKTON SUPER, SUPERROCK, TOPROCK SUPER, ROCKMIN PLUS, TOPROCK PLUS, ROCKMIN
Podlahy, stropy a podhlády pod nevykurovanou pôdou	ROCKTON PREMIUM, SUPERROCK PREMIUM, TOPROCK PREMIUM, ROCKTON SUPER, SUPERROCK, TOPROCK SUPER, ROCKMIN PLUS, TOPROCK PLUS, ROCKMIN, GRANROCK PREMIUM, GRANROCK SUPER
Plávajúce akustické podlahy	STEPROCK HD, STEPROCK ND, SYSTÉM AKUFLOOR®
Podlahy na vankúšoch nad terénom	ROCKTON PREMIUM, SUPERROCK PREMIUM, TOPROCK PREMIUM, ROCKTON SUPER, SUPERROCK, TOPROCK SUPER, ROCKMIN PLUS, TOPROCK PLUS, ROCKMIN, GRANROCK PREMIUM, GRANROCK SUPER
Priečky a predsteny	ROCKTON PREMIUM, SUPERROCK PREMIUM, ROCKTON SUPER, SUPERROCK, ROCKMIN PLUS
Rámová konštrukcia (drevostavba)	SUPERROCK v šírke 580 mm, ROCKTON PREMIUM, SUPERROCK PREMIUM, TOPROCK PREMIUM, ROCKTON SUPER, TOPROCK SUPER, ROCKMIN PLUS, TOPROCK PLUS, GRANROCK PREMIUM, GRANROCK SUPER
Prevetrávané fasády	ROCKTON PREMIUM, SUPERROCK PREMIUM, ROCKTON SUPER, SUPERROCK, VENTIROCK SUPER, VENTIROCK F SUPER, VENTIROCK PLUS, VENTIROCK F PLUS, VENTIROCK, VENTIROCK F
Kontaktné fasády	FRONTROCK PLUS, FRONTROCK SUPER, FRONTROCK S, FRONTROCK L
Zateplenie stropu pivníc a garáží	STROPROCK G

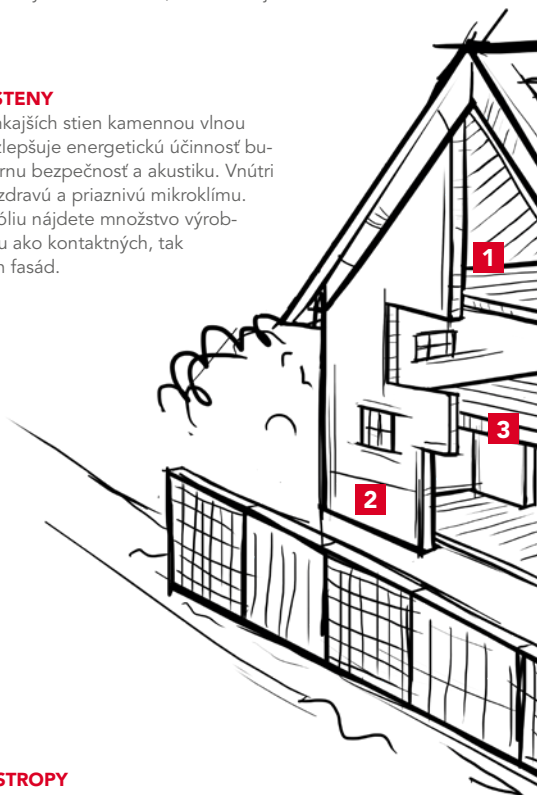
# Kamenná vlna ROCKWOOL môže zlepšiť vaše bývanie v mnohých ohľadoch

## 1. PODKROVIE

Kamenná vlna výrazne znižuje prenikanie hluku z vonku (hluku z ulice, dažďa) aj z iných miestností vo vnútri domu. Chráni podkrovie pred prehriatím. V lete zaistí príjemný chládok a v zime udrží miestnosti dlhšie vyhriate. Zároveň, vďaka svojim skvelým vlastnostiam, minimalizuje riziko vzniku plesní a húb.

## 2. VONKAJŠIE STENY

Zateplenie vonkajších stien kamennou vlnou ROCKWOOL zlepšuje energetickú účinnosť budovy, jej požiarnej bezpečnosť a akustiku. Vnútri domu vytvára zdravú a priaznivú mikroklímu. V našom portfóliu nájdete množstvo výrobkov pre izoláciu ako kontaktných, tak prevetrávaných fasád.



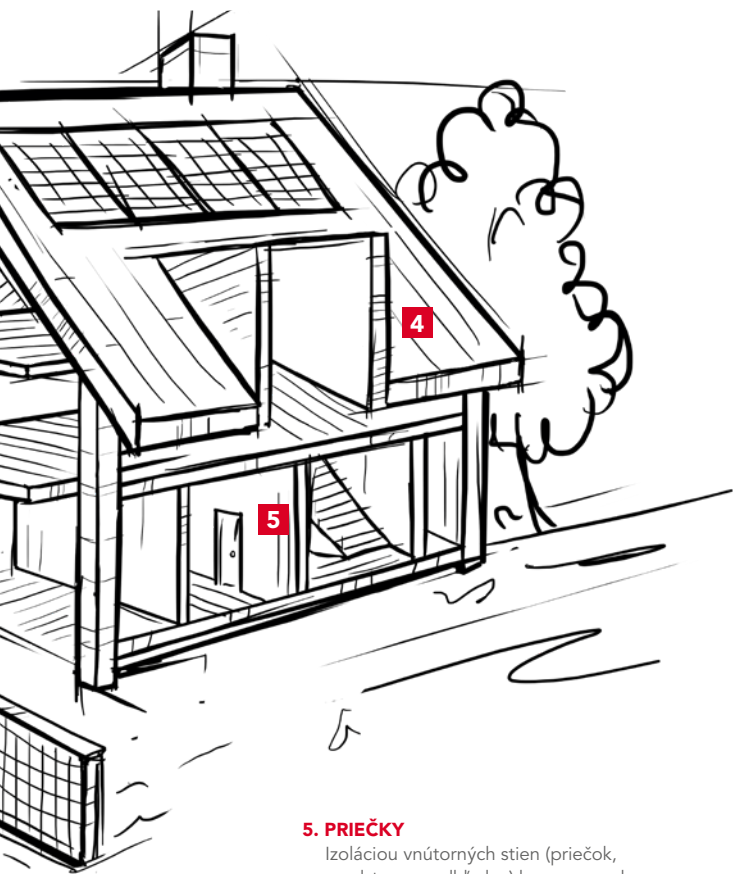
## 3. PODLAHY A STROPY

Izolácia podláh a stropov kamennou vlnou ROCKWOOL vylepšuje pohodlie a znižuje hluk pochádzajúci z iných miestností. Skvele absorbuje nárazové zvuky ako je chôdza, dupanie, búchanie alebo skákanie. Budete si užívať ticho, za ktoré vám všetci podakujú.



#### 4. ŠIKMÉ STRECHY

Produkty z kamennej vlny minimalizujú tepelné straty, čo sa prejaví na nižších účtoch za vykurovanie a klimatizáciu. Zároveň výrazne znižujú prenikanie hluku z okolia. ROCKWOOL kamenná vlna sa dá použiť ako na izoláciu medzi a pod krokvami, tak aj nad krokvami, kde navyše môže vyniknúť aj krása priznaného dreva v interiéri.



#### 5. PRIEČKY

Izoláciou vnútorných stien (priečok, predsten a podhládov) kamennou vlnou ROCKWOOL vytvoríte doma pohodu a pokoj. Aj keď si vaše deti budú vo vedľajšej miestnosti hrať, vy môžete v klude relaxovať.

# Podkrovie, na ktoré budete hrdí

Prerobením pôdy na obytné podkrovie zväčšíte svoj obytný priestor

Vybrať správnu izoláciu je pre tento priestor kľúčové, pretože je najviac vystavený voči rôznym vplyvom a extrémnym teplotám. Ak pre podkrovie použijete odolnú izoláciu z kamennej vlny ROCKWOOL, môžete v miestnosti vytvoriť zdravú a priaznivú mikroklimu, rovnako ako ušetriť mnoho inak zbytočne vynaložených peňazí za vykurovanie a klimatizáciu. Kamenná vlna je nehorľavá, a tým výrazne zvyšuje požiarnu bezpečnosť vášho domu.

## CELOROČNÁ ZÁRUKA POHODY

Ak sa podkrovie správne zateplí, počas letných horúčav v ňom bude príjemne a v zime nebudete musieť neustále kúriť. Vďaka vysokej hustote vlákien izolácie ROCKWOOL budete mať istotu, že materiál v konštrukcii, do ktorej nie je vidieť, nezosadne. Zaisťuje vám pohodlnú a zdravú mikroklimu po celý rok.

## DLHODOBÁ INVESTÍCIA, KTORÁ SA VYPLATÍ

Hlavným dôvodom, prečo sa väčšina ľudí rozhodne dom zateplíť, je obvykle potreba ušetriť náklady na vykurovanie. Na trhu existuje veľký výber zateplňovacích systémov. Najväčšou výhodou izolácií z kamennej vlny ROCKWOOL je, že v priebehu rokov nemení svoj tvar a hrúbku. Po desiatky rokov majú stále rovnaké vlastnosti. A okrem úspory nákladov na vykurovanie a iných výhod umožňujú aj pohodlne a bezpečne bývať.

## POUŽIJTE PRE SVOJ PROJEKT VYNIKAJÚCU IZOLÁCIU

Ak meníte nepoužívané podkrovie na atraktívny priestor, určite budete chcieť miestnosť čo najviac presvetliť a zároveň v nej mať príjemne teplo. Izolácia z kamennej vlny ROCKWOOL vám pomôže realizovať vaše sny, nech už sa jedná o akýkoľvek typ podkrovia. Nielenže udrží v dome teplo a v lete zamedzí prehrievaniu, ale vďaka priedušnosti a paropriepustnosti znižuje vlhkosť v miestnosti a tým aj riziko tvorby plesní z dôvodu kondenzácie.



## RIEŠENIE PRE KAŽDÚ SITUÁCIU

Kamenná vlna ROCKWOOL sa dá použiť na rôzne typy podkrovia. Pokiaľ vám to vaša strecha umožní, stojí za to zvážiť nadkrokové riešenie, kde môže vyniknúť krása dreva priznané drevené konštrukcie krovu. Prípadne zvolte tradičné riešenie medzi a pod krokvmi.



Izolácia z kamennej vlny si zachováva svoje vlastnosti po dobu dlhšiu ako

# 55 rokov!

## Zateplením fasády dom skráľíte aj výrazne ušetríte

Zateplením kamennou vlnou ROCKWOOL vykúzlite zo staršieho objektu dom, ktorý bude vyzeráť ako nový a navyše ušetríte peniaze za vykurovanie. Fasáda tvorí najväčšiu plochu budovy. Izoláciou jednotlivých častí a výmenou okien je možné ušetriť viac ako 50 % nákladov na vykurovanie. A čo viac, ak budete chcieť neskôr dom predať, výrazne zvýšite jeho predajnú cenu.

Výrobky ROCKWOOL pre fasády nemenia v priebehu rokov svoj tvar a ani sa nedeformujú. Izolácie sú dlhodobo stále a vysoko odolné proti zmenám poveternostných podmienok. Správne zaizolované fasády netrpia prasklinami alebo odlupovaním.

Izolácie ROCKWOOL sú priedušné, zlepšujú vnútornú mikroklimu a zabraňujú zadržiavaniu vlhkosti v konštrukcii. Sú nehorľavé s klasifikáciou triedy reakcie na oheň A1 a výrazne znižujú prenikanie okolitého hluku z vonkajšieho prostredia. Nech už sa rozhodnete pre akýkoľvek architektonický štýl, všetko je možné, ROCKWOOL má množstvo riešení na mieru priamo pre vás.



### 1. Kontaktná fasáda

Pre vonkajšie zateplenie domu kontaktným spôsobom (ETICS) sa kamenná vlna výborne hodí. Vďaka jedinečným vlastnostiam kamennej vlny v kombinácii s väčšinou omietok dostupných na súčasnom trhu, bude váš domov nielen odolný a energeticky účinný, ale aj vizuálne atraktívny. Vonkajšie zateplenie domu kontaktným spôsobom je najčastejším zateplením ako pri novostavbách, tak aj pri rekonštrukciách. Jednotlivé vrstvy obvodového plášťa – nosná, tepelnoizolačná a pohľadová – sú navzájom spojené po celej ploche. Tento systém prevažuje najmä pri murovaných domoch, kedy je finálna vrstva zakončená omietkou.

### 2. Ľahká prevetrávaná fasáda – tradičný alebo moderný dizajn

Prevetrávaná fasáda umožňuje realizovať takmer akúkoľvek architektonickú víziu. Je jedno, aký typ obkladu domu si vyberiete. Či už to bude obklad z dreva, kameňa, plechu, predsadené formy fasády z tehál, alebo iný obklad, izolácia z kamennej vlny ROCKWOOL dom skvele zateplí. ROCKWOOL produkty sa výborne hodia ako pre minimalistickú stavbu, tak aj pre technologicky náročnú budovu alebo tradičnú drevostavbu.



## Prečo si vybrať kamennú vlnu ROCKWOOL?

Minerálna vlna s vysokou objemovou hmotnosťou, ktorá poskytuje tepelný komfort a tlmí hluk

- Je nehorľavá a odolná voči teplotám do 1000°C, v prípade požiaru zabraňuje jeho šíreniu.
- Je prírodná a priedušná. Pri správnom zateplení zabraňuje hromadeniu vlhkosti v konštrukcii a tým predchádza vzniku plesní a húb.
- Je tvarovo stála, nezosadá a nedeformuje sa, má stále rovnaké mechanické vlastnosti po desiatky rokov.
- Nielen, že udržuje stabilnú teplotu, ale aj zlepšuje akustiku miestnosti, pomáha znížiť hluk z vedľajších miestností aj od susedov.
- Je pružná a dá sa narezať na požadovanú veľkosť. Je ideálna ako pre staré, tak aj nové nehnuteľnosti.
- Znižuje spotrebu energií a tým aj emisie škodlivých látok do ovzdušia.

**Zateplením izoláciami z kamennej vlny môžete znížiť spotrebu energií o**

**50-70%**

Izolácia z kamennej vlny ROCKWOOL je extrémne odolným prírodným materiálom, ktorý chráni váš dom pred vlhkosťou a zvyšuje jeho požiarne bezpečnosť.



Izolácia priečok kamennou  
vlnou ROCKWOOL môže  
znížiť hladinu hluku  
z vedľajšej miestnosti až o

**50%**



Izolácia pre fasády  
odolá teplote až do

**1000°C**



## To, čo sa skrýva vo vnútri vašich múrov a pod podlahou, je veľmi dôležité

Akustike miestností a odhlučneniu sa pri renovácii často nevenuje dostatočná pozornosť.

Ak podkrovie premeníte na detskú izbu, môže sa vám ľahko stať, že skákanie, dupanie a hranie budete počuť po celom dome. A čo potom, keď máte doma teenagera? Hlasné počúvanie hudby dokáže ísť niekedy pekne na nervy. Sen o harmónii a ohladuplnosti sa rýchlo rozplynie. V spoločnosti ROCKWOOL vieme, ako vytvoriť pohodlné bývanie pre všetky vaše blízke.

Vzhľadom k tomu, že v súčasnej dobe žijú takmer dve tretiny svetovej populácie v mestách, nie je divu, že hladina hluku, ktoré sme vystavení, je vysoká. Výrobky z kamennej vlny ROCKWOOL potláčajú zvuky z iných miestností, od susedov a tiež z vonkajšieho prostredia (hluk z ulice, prevádzky áut alebo vlakov, počasie - dážď, krúpy a ďalšie). Ak teda chcete zmeniť usporiadanie domu, alebo plánujete napríklad prerábať podlahu, využite príležitosť. Izoláciou stien, podláh, stropov a podhládov významne zlepšíte akustiku v miestnostiach a obmedzíte hluk medzi nimi. Používaním výrobkov z kamennej vlny ROCKWOOL znižujete hladinu hluku okolo seba a vytvoríte si príjemné a tiché prostredie.





## 1. IDEÁLNE PRE PRIEČKY

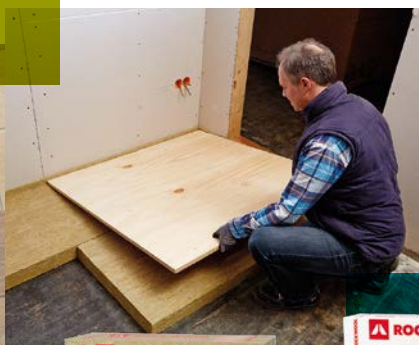
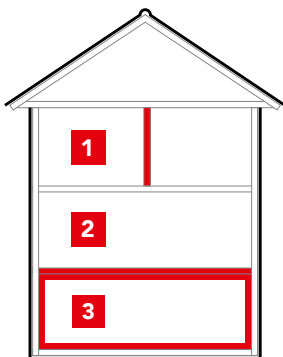
Výrobky z kamennej vlny majú vysokú objemovú hmotnosť. Sú navrhnuté tak, aby obmedzili šírenie zvukov prenikajúcich medzi miestnosťami. Ticho a pokoj oceníte každý deň! Pokiaľ budete telefonovať, už nebudete musieť šepkať, aby ste neprebudili dieťa vo vedľajšej miestnosti a hlasné detské hrátky nebudú vadit ani vám, ani vašim susedom. Pre priečky sa hodia najmä produkty ROCKTON SUPER, SUPERROCK a ROCKMIN.

## 2. VÝBORNÝ PRE PODLAHY

Produkty STEPROCK HD a STEPROCK ND sú skvelé pre podlahy. Ich vynikajúce akustické a mechanické vlastnosti znižujú prenos kročajového zvuku. Skvele tlmia hluk, ktorý prichádza z miestností z vyšších poschodí.

## 3. SKVELÝ PRE PIVNICE

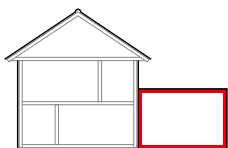
Výrobok STROPROCK G pre stropy je ideálny pre tepelnú a požiarnu izoláciu stropu suteréna. Podlaha v miestnosti nad pivnicou bude zároveň aj teplejšia, pretože nebude ovplyvnená chladom z nevykurovanej pivnice pod ňou.



## Rozšírenie domu

Keď už sa existujúce rozvrhnutie domu nedá prestavbou vylepšiť, prichádza na rad jeho horizontálne, alebo vertikálne rozšírenie. V oboch prípadoch je najjednoduchšie použiť ľahké rámové konštrukcie.

Výrobok z kamennej vlny SUPERROCK v šírke 580 mm je pre izoláciu rámových konštrukcií výbornou voľbou. Splňa stavebné normy, zlepšuje požiarnu bezpečnosť domu, znižuje náklady na vykurovanie a zvyšuje pohodlie obyvateľov domu.



Horizontálne rozšírenie



Vertikálne rozšírenie



## Produkty ROCKWOOL



### ROCKTON PREMIUM

Nekomprimovaná doska s najlepšimi tepelnoizolačnými parametrami a vynikajúcimi akustickými parametrami. V porovnaní s ostatnými nekomprimovanými doskami z kamennej vlny má najlepšiu lambdu. V rámci nášho nového produktového portfólia má najvyššiu objemovú hmotnosť. Výborne sa hodí pre **izoláciu šikmých striech, nepochôdznej pôdy, podhládov pod nevykurovanou pôdou, do nosných konštrukcií a predstien a do prevetrávaných fasád.**

#### Technické parametre

- Deklarovaný súčiniteľ tepelnej vodivosti:  
 $\lambda_D = 0,033 \text{ W/mK}$
- Trieda reakcie na oheň:  
**A1 výrobok**
- Zvuková pohltivosť AW:
  - **0,90 pre hrúbky 50-99 mm**
  - **1,00 pre hrúbky  $\geq 100 \text{ mm}$**



### SUPERROCK PREMIUM

Komprimovaná doska s najlepšimi tepelnoizolačnými a akustickými parametrami. V porovnaní s ostatnými doskami z kamennej vlny má najlepšiu lambdu a vysokú objemovú hmotnosť. Výborne sa hodí pre izoláciu **šikmých striech a prevetrávaných fasád.**

#### Technické parametre

- Deklarovaný súčiniteľ tepelnej vodivosti:  $\lambda_D = 0,034 \text{ W/mK}$
- Trieda reakcie na oheň:  
**A1 výrobok**
- Zvuková pohltivosť AW:
  - **0,90 pre hrúbky 50-99 mm**
  - **1,00 pre hrúbky  $\geq 100 \text{ mm}$**



### TOPROCK PREMIUM

#### Technické parametre

- Deklarovaný súčiniteľ tepelnej vodivosti:  
 $\lambda_D = 0,035 \text{ W/mK}$
- Trieda reakcie na oheň:  
**A1 výrobok**

Komprimovaná rolka z kamennej vlny s najlepšimi tepelnoizolačnými a akustickými parametrami. V porovnaní s ostatnými rolami z kamennej vlny má najlepšie izolačné vlastnosti (lambdu) a navyše má proti ostatným rolám z kamennej a sklenej vlny najvyššiu objemovú hmotnosť. Výborne sa hodí pre izoláciu **šikmých striech medzi a pod krokviami a nepochôdznej pôdy.** Alternatívne sa dá použiť aj pre ďalšie typy konštrukcií.

## ROCKTON SUPER

### Technické parametre

- Deklarovaný súčiniteľ tepelnej vodivosti:  
 $\lambda_D = 0,035 \text{ W/mK}$
- Trieda reakcie na oheň:  
**A1 výrobok**
- Zvuková pohltivosť AW:
  - 0,90 pre hrúbky 50-99 mm
  - 0,95 pre hrúbky  $\geq 100 \text{ mm}$



Nekomprimovaná doska s výbornými tepelnými a skvelými akustickými parametrami. Výborná lambda a vysoká objemová hmotnosť umožňuje použitie tejto dosky **pre viac rôznych typov aplikácií**. Je ideálnou voľbou aj pre **akustické priečky, predsteny a podhlady**.



## TOPROCK SUPER

### Technické parametre

- Deklarovaný súčiniteľ tepelnej vodivosti:  
 $\lambda_D = 0,037 \text{ W/mK}$
- Trieda reakcie na oheň:  
**A1 výrobok**

Komprimovaná rolka s výbornými tepelnoizolačnými a akustickými parametrami. Veľmi dobrá lambda a vysoká objemová hmotnosť umožňuje použitie tejto role **pre viac rôznych typov aplikácií**. Skvele sa hodí pre izoláciu **šikmých striech medzi a pod krokvmi a nepochôdznej pôdy**. Vďaka menšiemu priemeru role 400 mm sa ňou dobre manipuluje ako pri prenášaní, tak aj pri práci.



## SUPERROCK

### Technické parametre

- Deklarovaný súčiniteľ tepelnej vodivosti:  
 $\lambda_D = 0,035 \text{ W/mK}$
- Trieda reakcie na oheň:  
**A1 výrobok**
- Zvuková pohltivosť AW:
  - 0,75 pre hrúbky 50-99 mm
  - 1,00 pre hrúbky  $\geq 100 \text{ mm}$

Komprimovaná doska s vynikajúcimi tepelnoizolačnými a akustickými parametrami. Výborná lambda a vyššia objemová hmotnosť umožňuje použitie tejto dosky pre rôzne typy aplikácií. Skvele sa hodí najmä pre **šikmé strechy, nepochôdzne pôdy, nadkrokový systém TOPROCK, predsteny, priečky, podhlady, pre-trávané fasády v rošte** a v rozmere **580 mm** aj pre **rámové konštrukcia vrátane drevostavieb**.

## ROCKMIN PLUS



Komprimovaná doska s veľmi dobrými tepelnoizolačnými a akustickými parametrami. Veľmi dobrá lambda a vyššia objemová hmotnosť umožňujú použitie tejto dosky **pre viac rôznych typov aplikácií**. Výborný najmä na zateplenie **šikmých striech, výplní trémových stropov a podláh na vankúšoch**.

### Technické parametre

- Deklarovaný súčiniteľ tepelnej vodivosti:  
 $\lambda_D = 0,037 \text{ W/mK}$
- Trieda reakcie na oheň:  
**A1 výrobok**
- Zvuková pohltivosť AW:
  - **0,90** pre hrúbky 50-99 mm
  - **1,00** pre hrúbky  $\geq 100$  mm

## TOPROCK PLUS

### Technické parametre

- Deklarovaný súčiniteľ tepelnej vodivosti:  
 $\lambda_D = 0,039 \text{ W/mK}$
- Trieda reakcie na oheň:  
**A1 výrobok**



Komprimovaná rolka s dobrými tepelnoizolačnými parametrami. Dobrá lambda a vyššia objemová hmotnosť umožňujú použitie tejto role **pre viac rôznych typov aplikácií**. Skvele sa hodí pre izoláciu **nepochôdznej pôdy**. Vďaka menšiemu priemeru role 400 mm sa s ňou dobre manipuluje ako pri prenášaní, tak pri práci.



Komprimovaná doska s dobrými tepelnoizolačnými a akustickými parametrami. Dobrá lambda a vyššia objemová hmotnosť v porovnaní s izoláciami zo sklenej vlny umožňuje použitie tejto dosky **pre viac rôznych typov aplikácií**. Je vhodná **pre akustické priečky, predsteny a podhlády**.

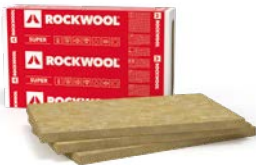
## ROCKMIN

### Technické parametre

- Deklarovaný súčiniteľ tepelnej vodivosti:  
 $\lambda_D = 0,039 \text{ W/mK}$
- Trieda reakcie na oheň:  
**A1 výrobok**
- Zvuková pohltivosť AW:
  - **0,85** pre hrúbky 50-99 mm
  - **1,00** pre hrúbky  $\geq 100$  mm

## STEPROCK HD

Veľmi tuhá doska pre zvukovú izoláciu ľahkých aj ťažkých plávajúcich podláh. Je vhodná **pre ľahké plávajúce podlahy s roznášacou vrstvou z ľahkých dosiek alebo pre podlahy s anhydritovým poterom, prípadne betónovou vrstvou**. Úžitkové zaťaženie nesmie prekročiť 500 kg/m<sup>2</sup>. Doska je vhodná pre systémové riešenie akustické ľahké plávajúce podlahy **AKUFLOOR®**, ktorá zlepšuje kročajovú nepriezvučnosť stropov až o 30 dB.



### Technické parametre

- Deklarovaný súčiniteľ tepelnej vodivosti:  
 $\lambda_D = 0,037 \text{ W/mK}$
- Trieda reakcie na oheň:  
**A1 výrobok**



## STEPROCK ND

Tuhá doska pre zvukovú **izoláciu ťažkých plávajúcich podláh** s roznášacou vrstvou **z armovanej betónovej dosky** o min. hrúbke 50 mm. Je vhodná pre podlahy obytných miestností rodinných alebo bytových domov, kde úžitkové zaťaženie neprekročí **300 kg/m<sup>2</sup>**.

### Technické parametre

- Deklarovaný súčiniteľ tepelnej vodivosti:  
 $\lambda_D = 0,037 \text{ W/mK}$
- Trieda reakcie na oheň:  
**A1 výrobok**

## GRANROCK SUPER

### Technické parametre

- Deklarovaný súčiniteľ tepelnej vodivosti:
  - pre zotrepajúcu objemovú hmotnosť 25–35 kg/m<sup>3</sup>:  
 $\lambda_D = 0,042 \text{ W/mK}$
  - pre zotrepajúcu objemovú hmotnosť 40–50 kg/m<sup>3</sup>:  
 $\lambda_D = 0,040 \text{ W/mK}$
  - pre zotrepajúcu objemovú hmotnosť 55–65 kg/m<sup>3</sup>:  
 $\lambda_D = 0,037 \text{ W/mK}$
- Trieda reakcie na oheň:  
**A1 výrobok**



Granulát z kamennej vlny určený pre zateplenie metódou strojnej fúkané izolácie. Používa sa na izoláciu vodorovných plôch neobytných podkrovií a podkrovných priestorov, úzkych alebo neprístupných miest v plochých strechách pod väzníkmi (objemové hmotnosti 30 a 45 kg/m<sup>3</sup>) a pre **šikmé plochy obytných podkrovií, deliacich priečok, sendvičových stien** a ako výplň iných **dutých priestorov** (objemová hmotnosť 60 kg/m<sup>3</sup>).

## GRANROCK PREMIUM

### Technické parametre

- Deklarovaný súčiniteľ tepelnej vodivosti:
  - pre zotrepanú objemovú hmotnosť 60 kg/m<sup>3</sup>:  
 $\lambda_D = 0,036 \text{ W/mK}$
- Trieda reakcie na oheň:  
**A1 výrobok**



Granulát z kamennej vlny určený pre zateplenie metódou strojové fúkané izolácie.

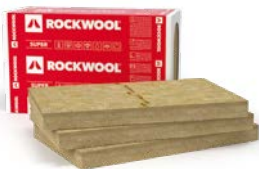
## STROPROCK G



Lamelová doska z kamennej vlny so skosenými vonkajšími hranami a povrchovou úpravou nástrekom pre tepelnú izoláciu **ťažkého stropu garáží, pivníc a prejazdov.**

### Technické parametre

- Deklarovaný súčiniteľ tepelnej vodivosti:  
 $\lambda_D = 0,037 \text{ W/mK}$
- Trieda reakcie na oheň:  
**A1 výrobok**



## FRONTROCK SUPER

Dvojrstvová doska z kamennej vlny s pozdĺžnymi vláknami a vystuženou hornou vrstvou na izoláciu **kontaktných fasád (ETICS)**. Veľmi tuhá horná vrstva dosky označená nápisom ROCKWOOL TOP má vysokú odolnosť proti mechanickému namáhaniu. Vďaka povrchovej úprave dosky na nej dobre drží stierková hmota. Makkšia, flexibilná vnútorná strana dosky sa zase skvele prispôsobí podkladu fasády.

### Technické parametre

- Deklarovaný súčiniteľ tepelnej vodivosti:  
 $\lambda_D = 0,036 \text{ W/mK}$
- Trieda reakcie na oheň:  
**A1 výrobok**

## FRONTROCK PLUS



Jednovrstvová doska z kamennej vlny s pozdĺžnymi vláknami na zateplenie **kontaktnej fasády (ETICS)**.

### Technické parametre

- Deklarovaný súčiniteľ tepelnej vodivosti:  
 $\lambda_D = 0,035 \text{ W/mK}$
- Trieda reakcie na oheň:  
**A1 výrobok**

## FRONTROCK S

Doska z kamennej vlny s pozdĺžnymi vláknami na izoláciu **kontaktných fasád** (ETICS).



### Technické parametre

- Deklarovaný súčiniteľ tepelnej vodivosti:  
 $\lambda_D = 0,037 \text{ W/mK}$
- Trieda reakcie na oheň:  
**A1 výrobok**

## FRONTROCK L

Lamelová doska z kamennej vlny s kolmými vláknami pre izoláciu **oblúkových kontaktných fasád alebo fasád s ťažkým obkladom** ako napríklad imitácie tehlového obkladu (ETICS).



### Technické parametre

- Deklarovaný súčiniteľ tepelnej vodivosti:  
 $\lambda_D = 0,041 \text{ W/mK}$
- Trieda reakcie na oheň:  
**A1 výrobok**

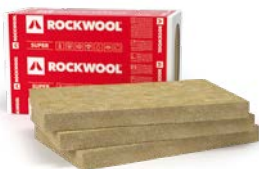




## VENTIROCK SUPER

Tuhá doska z kamennej vlny pre izoláciu prevetrávaných fasád. Dosky v hrúbkach do 70 mm sú jednovrstvové. Od hrúbky 80 mm do 200 mm sú dvojvrstvové.

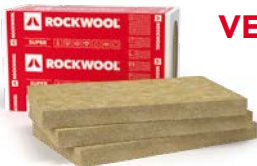
Horná tuhá vrstva dosky je vysoko odolná proti mechanickému namáhaniu a prenikaniu vzduchu do izolácie z vetranej medzery fasády. Doska **VENTIROCK SUPER** je skvelá pre **prevetrávané fasády, dvojvrstvé a sendvičové steny.**



**Úspora počtu kotviacich prvkov**

### Technické parametre

- Deklarovaný súčiniteľ tepelnej vodivosti:  
 $\lambda_D = 0,033 \text{ W/mK}$
- Trieda reakcie na oheň:  
**A1 výrobok**



## VENTIROCK F SUPER

Tuhá doska z kamennej vlny pre izoláciu prevetrávaných fasád. Dosky v hrúbkach do 70 mm sú jednovrstvové. Od hrúbky 80 mm do 200 mm sú dvojvrstvové.

Horná tuhá vrstva dosky je vysoko odolná proti mechanickému namáhaniu a prenikaniu vzduchu do izolácie z vetranej medzery fasády. Oproti doske VENTIROCK SUPER má VENTIROCK F SUPER navyše povrchovú úpravu netkanou sklotextíliou, čo z nej robí ideálny výrobok pre izoláciu **fasád s viditeľnými škármi alebo perforovaným obkladom.**

### Technické parametre

- Deklarovaný súčiniteľ tepelnej vodivosti:  
 $\lambda_D = 0,033 \text{ W/mK}$
- Trieda reakcie na oheň:  
**A1 výrobok**

**Úspora počtu kotviacich prvkov**

## VENTIROCK PLUS

Polotuhá doska z kamennej vlny pre izoláciu prevetrávaných fasád. Dosky v hrúbkach do 70 mm sú jednovrstvové. Od hrúbky 80 mm do 200 mm sú dvojvrstvové. Horná tuhá vrstva dosky je vysoko odolná proti mechanickému namáhaniu a prenikaniu vzduchu do izolácie z vetranej medzery fasády. Doska **VENTIROCK PLUS** je vhodná pre **prevetrávané fasády a dvojvrstvé a sendvičové steny.**



**Úspora počtu kotviacich prvkov**

### Technické parametre

- Deklarovaný súčiniteľ tepelnej vodivosti:  
 $\lambda_D = 0,034 \text{ W/mK}$
- Trieda reakcie na oheň:  
**A1 výrobok**

## VENTIROCK F PLUS

VENTIROCK F PLUS je doska z kamennej vlny vhodná na izoláciu **prevetrávaných fasád**. Dosky v hrúbkach do 70 mm sú jednovrstvové. Od hrúbky 80 mm do 200 mm sú dvojvrstvové. Horná tuhá vrstva dosky je vysoko odolná proti mechanickému namáhaniu a prenikaniu vzduchu do izolácie z vetranej medzery fasády. VENTIROCK F PLUS má oproti doske VENTIROCK PLUS navyše ešte povrchovú úpravu netkanou sklotextíliou, čo z neho robí ideálny výrobok na izoláciu **fasád s viditeľnými škárami alebo perforovaným obkladom**.



Úspora počtu kotviacich prvkov

### Technické parametre

- Deklarovaný súčiniteľ tepelnej vodivosti:  
 $\lambda_D = 0,034 \text{ W/mK}$
- Trieda reakcie na oheň:  
**A1 výrobok**



## VENTIROCK

VENTIROCK je doska z kamennej vlny na izoláciu **prevetrávaných fasád a kazetových stien**.

### Technické parametre

- Deklarovaný súčiniteľ tepelnej vodivosti:  
 $\lambda_D = 0,035 \text{ W/mK}$
- Trieda reakcie na oheň:  
**A1 výrobok**



## VENTIROCK F

VENTIROCK F je doska z kamennej vlny vhodná na izoláciu **prevetrávaných fasád a kazetových stien**. VENTIROCK F má oproti doske VENTIROCK navyše ešte povrchovú úpravu netkanou sklotextíliou. **Je ideálny pre fasády s viditeľnými škárami alebo perforovaným podkladom**.

### Technické parametre

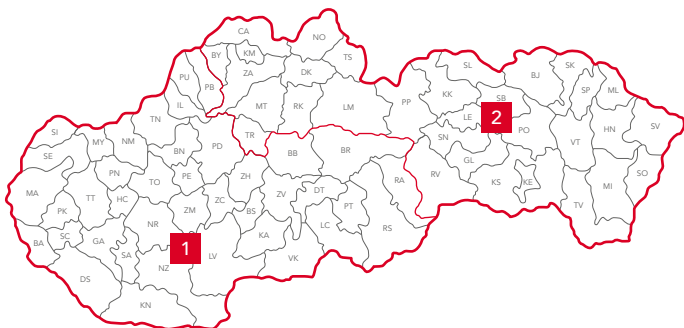
- Deklarovaný súčiniteľ tepelnej vodivosti:  
 $\lambda_D = 0,035 \text{ W/mK}$
- Trieda reakcie na oheň:  
**A1 výrobok**

## Zvažujete kúpu izolácie z kamennej vlny ROCKWOOL?

Nechajte si spočítať cenu materiálu, ktorý budete pre izoláciu vášho objektu potrebovať. Na webovej stránke [www.rockwool.sk/cena](http://www.rockwool.sk/cena) do formulára zadajte, koľko m<sup>2</sup> plochy chcete zatepliť a vyplnený formulár nám odošlite.

Pripravíme vám ponuku na mieru.





## Obchodní zástupcovia:

### 1. Zdenko Kopunec

el.: +421 903 411 243  
zdenko.kopunec@rockwool.com

### 2. Radovan Fecko

tel.: +421 911 563 010  
radovan.fecko@rockwool.com

Obchodný zástupca pre  
vybraných zákazníkov CZ/SK:

### Karel Guznar

tel.: +420 725 398 071  
karel.guznar@rockwool.com

## Obchodní špecialisti:

**Projektový špecialista pre suchú výstavbu,  
prevetrávané fasády a podlahy CZ/SK**

**Jiří Lupač**, tel.: +420 602 566 620, jiri.lupac@rockwool.com

**Projektový špecialista pre ploché strechy CZ/SK**

**Petr Epstein**, tel.: +420 602 611 909, petr.epstein@rockwool.com

**Projektový špecialista pre TZB a protipožiarne systémy CZ/SK**

**Martin Juriš**, tel.: +420 606 702 056, martin.juris@rockwool.com

**Manažér technickej podpory CZ/SK** (architekti, projektanti),  
projektový špecialista pre ETICS

**Martin Hencel**, tel.: +421 911 107 292, martin.hencel@rockwool.com

**Zákaznícky servis pre zasielanie objednávok:**

e-mail: objednavky@rockwool.com  
tel.: +421 249 200 915, +421 903 269 937

**Rockwool Slovensko s.r.o.**

www.rockwool.sk

