

Ceilingrock Plus

Izolacija stropov neogrevanih kleti in garaž



7 moči kamna

Zakaj izbrati kameno volno ROCKWOOL?

Sproščamo naravno moč kamna

Kamen je eden najbogatejših naravnih virov. Ne gre samo za naravno obnovljiv in trajnostni material, temveč hkrati za material, ki združuje edinstveno kombinacijo značilnosti in prednosti, ki predstavljajo osnovo poslovanja Skupine ROCKWOOL. Skozi leta smo odkrili **sedem sposobnosti kamna** in jih uporabili pri razvoju palete izdelkov, ki nam pomagajo pri spopadanju z globalnimi izzivi današnjega časa. Vsi naši izolacijski materiali odlično ščitijo pred požarom in hrupom ter hkrati zagotavljajo toplotno zaščito. Poleg tega so tudi trajnostni in zato odlična izbira tudi s finančnega vidika.



Odpornost proti ognju

Prenese temperature tudi nad 1000 °C



Toplotne lastnosti

Varčuje z energijo z ohranjanjem optimalne notranje temperature in klime.



Akustične lastnosti

Blokira, absorbira ali ojača zvoke



Trpežnost

Nespremenljive lastnosti, trpežnost in preprosta vgradnja



Estetika

Združitev estetike in visoke zmogljivosti z neštetimi možnostmi



Ravnanje z vodo

Omogoča pametno upravljanje z našim najbolj dragocenim virom



Krožnost

Materiali, ki jih je mogoče ponovno uporabiti in reciklirati

Ceilingrock Plus

Izolacijske plošče iz kamene volne z belim steklenim voalom

Uporaba

Plošče Ceilingrock Plus iz kamene volne se uporabljajo za protipožarno, zvočno in toplotno izolacijo spodnje strani stropov neogrevanih prostorov, kot so kleti ali garaže. Te plošče so dimenzijsko stabilne in odporne na temperaturne spremembe, zato ni nevarnosti za nastanek toplotnih mostov, če je vgradnja pravilno izvedena. Postavljajo se brez dodatne podkonstrukcije neposredno na strop z mehanskim pritrdjevanjem.

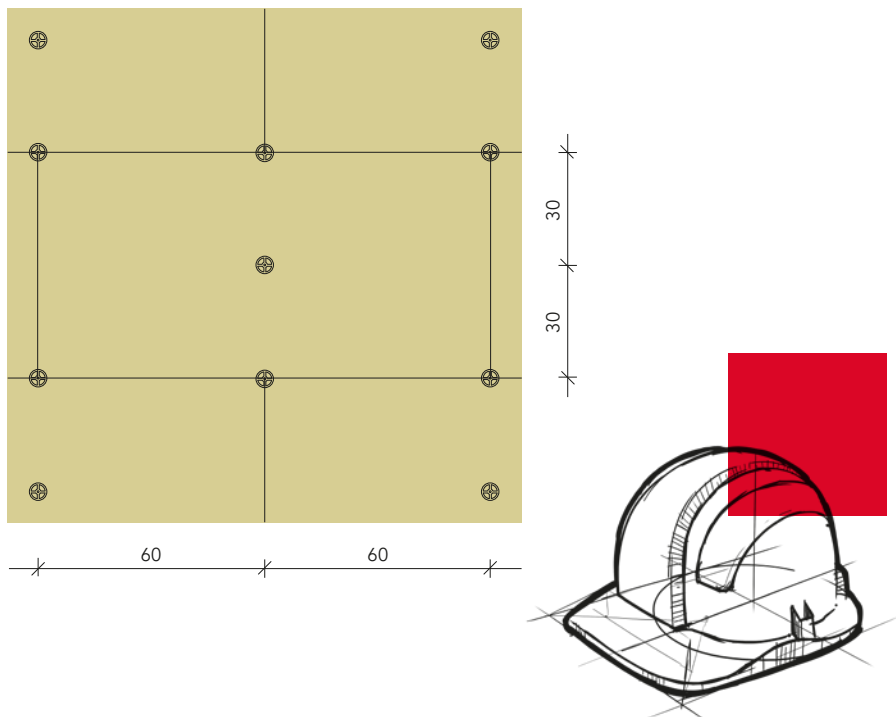
Posebni beli stekleni voal višje trdnosti zagotavlja dober estetski videz.



Vgradnja

Priporočeno je, da začnemo plošče polagati na sredini prostora in nadaljujemo proti robu. Plošče Ceilingrock Plus pritrjujemo neposredno v betonsko ploščo. Pomembno je, da se med postopkom pritrjevanja površina plošče oziroma stekleni voal ne poškoduje. Plošče so pritrjene na strop s pritrdilnimi elementi s podložnimi diski min. premera 70 mm. Za doseganje požarne odpornosti se priporočajo kovinski navojni pritrdilni elementi in kovinski diski. Priporočena shema in število pritrdilnih elementov sta prikazani na spodnji sliki. Za več informacij o vrsti in izbiri pritrdilnih elementov se obrnite na proizvajalca pritrdilnih elementov.

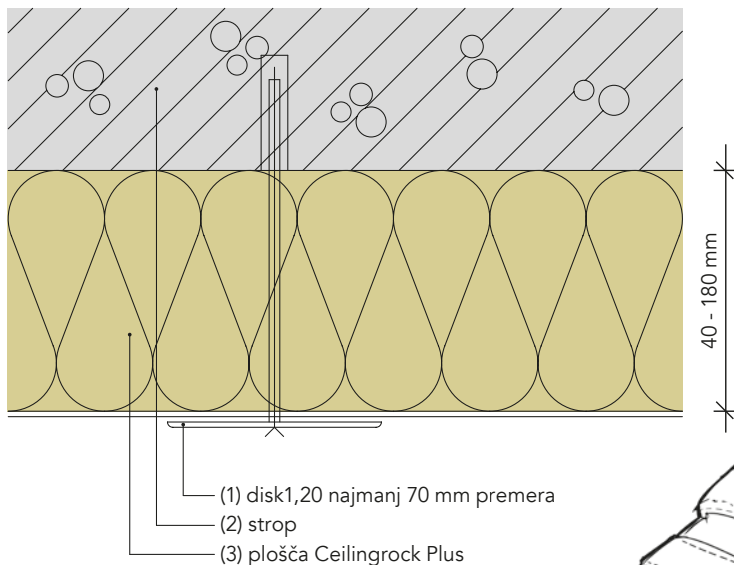
Priporočeno število in razporeditev pritrdilnih elementov



Primer izračuna U – vrednosti

Tipična mednadstropna konstrukcija iz armiranega betona debeline 150 mm, izolirana s ploščami Ceilingrock Plus debeline 80 mm, ima U vrednost 0,37 W/m²K, kar izpolnjuje zahteve za največje dovoljene vrednosti koeficienta toplotne prehodnosti »U« za stropne proti neogrevanim prostorom in neogrevanim stopniščem s temperaturo nad 0°C. Z uporabo plošč Ceilingrock Plus debeline 140 mm na isti armirano betonski konstrukciji bomo dosegli vrednost U 0,22 W/m²K, ki bo ustrezala zahtevam, določenim za stropne nad zunanjim zrakom in garažami.

Toplotna izolacija stropov s ploščami s steklenim voalom



Tehnične lastnosti izdelka

Opis

Izolacijske plošče iz kamene volne so z ene strani obložene s posebnim steklenim voalom za stropne neogrevanih prostorov. Posebni beli stekleni voal poleg funkcije zaščite plošče iz kamene volne zagotavlja tudi lepši videz stropa.

Lastnosti

- popolnoma nevetljiv material razreda gorljivosti A1
- lastnosti zvočne izolacije
- lastnosti učinkovite toplotne izolacije – nizka vrednost koeficienta toplotne prevodnosti (λ)
- dimenzijska stabilnost
- enostavna vgradnja
- vodoodbojnost
- paroprepustnost
- kemijska nevtralnost



GARAGE

Dimenzije izdelka in podatki o pakiranju

Debelina (mm)	40	50	60	70	80	100	120	140	160	180
Dolžina x širina (mm)	1200 x 600									
plošča / paleta	60	48	40	32	30	24	20	16	12	12
m ² / paleta	43,20	34,56	28,80	23,04	21,60	17,28	14,40	11,52	8,64	8,64

*Izdelki se dostavljajo na lesenih paletah dimenzij 1200x1200x(1080-1320) mm, zaščiteni s PE folijo.

Tehnične lastnosti

Lastnost	Simbol	Vrednost	Standard
Razred gorljivosti	-	A1	EN 13501-1
Deklarirana toplotna prevodnost (λ_D)	-	0,033 W/mK	EN 12667
Paroprepustnost (μ)	MU	1	EN 12086
Kratkoročna absorpcija vode	WS	$\leq 1 \text{ kg/m}^2$	EN 1609
Dolgoročna absorpcija vode	WL(P)	$\leq 3 \text{ kg/m}^2$	EN 12087
Tališče (T_t)	-	$> 1000^\circ\text{C}$	DIN 4102
Upornost zračnemu toku (AF_1)	-	$\geq 25 \text{ kPa} \cdot \text{s/m}^2$	EN 29053

Debelina in R_D

Debelina (mm)	40	50	60	70	80	100	120	140	160	180
Toplotna upornost R_D [m ² K/W]	1,20	1,50	1,80	2,10	2,40	3,00	3,60	4,20	4,80	5,40

Vlagamo velike napore v to, da bi vsem vam olajšali izzive sodobnega življenja. Z uporabo kamna, neizčrpne naravne surovine, puščamo trajen pečat skozi generacije.

Kamena volna na različne načine izboljšuje delo in dobro počutje ljudi. Naše rešitve bistveno vplivajo na obogatitev človeških življenj, ki postanejo še bolj produktivna in lepša.

Morda v modernem svetu ne boste nikoli opazili te prikrite skrivnosti, pa saj vam tega tudi ni treba. Ponosni smo, da vsak dan čutite njihov učinek.

ROCKWOOL ADRIATIC d.o.o.

Prodajna pisarna

Radnička cesta 80
HR - 10000 Zagreb
Tel +385 1 6197 600
Faks +385 1 6052 151

Sedež in proizvodnja

Poduzetnička zona Pićan Jug 130, Zajci
HR - 52333 Potpićan
www.rockwool.si

