



Acoustic EXTRA

Zvočna izolacija
za udobnejše in mirnejše življenje
Acoustic EXTRA [    ]

OPIS IZDELKA

Acoustic EXTRA so akustične izolacijske plošče iz kamene volne z veliko gostoto. Posebej so prilagojene zvočni in toplotni izolaciji predelnih sten in akustičnih sistemov. Acoustic EXTRA ima odlične lastnosti, kar zadeva absorpcijo zvoka (visoki koeficient absorpcije α_s). Pogosto se uporablja samostojno kot akustična obloga (absorber) ali v sistemu s perforiranimi dekorativnimi oblogami.



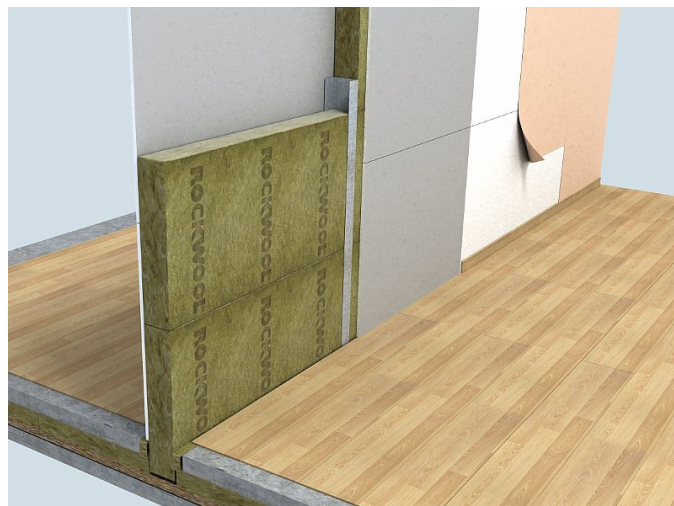
UPORABA

ROCKWOOL Acoustic EXTRA plošče se uporabljajo kot toplotna, zvočna in protipožarna izolacija predelnih sten s povečanimi zahtevami za zvočno izolacijo in zaščito v primeru požara in montažnih zgradb z leseno ali kovinsko konstrukcijo.

Acoustic EXTRA

LASTNOSTI

- nevenljiv material, A1 razreda gorljivosti
- zvočno izolacijske lastnosti- vlaknasta struktura prispeva zvočno izolacijski moči sten
- odlične toplotno izolacijske lastnosti - nizka vrednost koeficienta toplotne prevodnosti (λ)
- paroprepustnost
- vodoodbojnost
- dimenzijska stabilnost
- kemijska nevtralnost



DIMENZIJE IZDELKA IN PODATKI O PAKIRANJU

Debelina (mm)	40	50	60	80	100	140
Dolžina x širina (mm)	1200 x 600					
m ² / pakiranje	8,64	5,76	5,76	4,32	2,88	2,88
m ² / paleta	86,40	69,12	57,60	43,20	34,56	23,04

Dimenzije palete 1200x1200x2520 mm.

TEHNIČNE PODROBNOSTI

Lastnost	Simbol	Vrednost	Standard
Razred gorljivosti	-	A1	EN 13501-1
Upornost proti strujanju zraka	A _{Fr}	r ≥ 25 kPa·s/m ²	EN 29053
Koeficient toplotne prevodnosti	-	$\lambda_D = 0,033$ W/[mK]	EN 12667
Toleranca debeline	T4	- 3 mm / + 5 mm	EN 823
Navzemanje vode pri kratkotrajnem namakanju v vodi	WS	≤ 1 kg/m ²	EN 1609
Navzemanje vode pri dolgotrajnem namakanju v vodi	WL(P)	≤ 3 kg/m ²	EN 12087
Paroprepustnost	MU	$\mu = 1$	EN 12086
Gostota	-	$\rho = 70$ kg/m ³	EN 1602
Tališče	-	T _i > 1000°C	DIN 4102
Koda za označevanje		MW-EN 13162-T4-DS(70,90)-WS-WL(P)-MU1-AF,25**	
Izjava o lastnostih (DoP)		CPR-DoP-ADR-062	

**MW - mineralna volna; EN - evropski standard; Ti - toleranca debeline; DS(70,90) - dimenzijska stabilnost pri določenih pogoji temperature in relativne vlažnosti zraka; WS - Navzemanje vode pri kratkotrajnem namakanju v vodi; WL(P) - Navzemanje vode pri dolgotrajnem namakanju v vodi; MU - difuzija vodne pare (paroprepustnost); AFR - upornost proti strujanju zraka

DEBELINA in R_D

Debelina (mm)	40	50	60	80	100	140
Toplotni upor R _D [m ² K/W]	1,20	1,50	1,80	2,40	3,00	4,20

ROCKWOOL ADRIATIC d.o.o.

Sedež in proizvodnja, Poduzetnička zona Pićan Jug 130, Zajci
 HR - 52333 Potpićan
 Prodajna pisarna, Radnička cesta 80, HR - 10000 Zagreb
 Tel 01 6197 600, Fax 01 6052 151
 info@rockwool.si
 www.rockwool.si dop.rockwool.com

Vse informacije v tehničnem listu se nanašajo na lastnosti proizvoda, ki so verodostojne v času tiskanja tehničnega lista. Prosimo, da od svojega dobavitelja vedno zahtevate najnovjšo izdajo tehničnega lista, saj si nenehno prizadevamo razvijati proizvod. Pridružujemo si pravico do spremembe posameznih vrednosti brez predhodnega obvestila.